



INTRODUCTION À L'INFORMATIQUE / ATELIER 2

Découvrir Windows : comprendre le bureau, les fichiers, les icônes et les paramètres

1. Explorer le bureau : icônes, fenêtres, barre des tâches, paramètres.

Corbeille
La **corbeille** du bureau est une poubelle : ici, vous trouverez tous les éléments que vous avez supprimés.

Vacances
Cette icône représente un **dossier** : c'est un espace où vous pouvez ranger des documents, des images, des vidéos...

Google Chrome
Cette icône représente le **navigateur** Google Chrome. Un navigateur permet d'aller sur internet.

Skype
Skype est un **logiciel**. Il est gratuit et permet d'appeler quelqu'un à l'autre bout du monde!

Mozilla Firefox
Cette icône représente le **navigateur** Mozilla Firefox. Un navigateur permet d'aller sur internet.

Mon_CV
Cette icône est un **fichier**. Un fichier peut-être une vidéo, une photo, un document écrit. Ici, il s'agit d'un document PDF nommé « Mon_CV ».

Le **menu démarrer** permet de se déplacer dans son ordinateur et de l'éteindre.

Cette zone s'appelle la **barre des tâches**. Dès que vous ouvrirez une fenêtre, une petite icône y apparaîtra. Dans cet exemple, les fenêtres du navigateur Google et du logiciel Skype sont réduites dans la barre des tâches.

En bas à droite, vous pouvez consulter et régler vos paramètres essentiels (la batterie, la connexion internet, le son, l'heure et la date)

D'autres exemples d'icônes :



Connexion Internet



Navigateur Internet FIREFOX



Application SPOTIFY



Application WORD



Explorateur de fichiers



Poubelle


3. Les actions possibles

1 Pour **ouvrir** un élément sur le bureau, il faut double cliquer sur son icône!



2 Pour **réduire** une fenêtre, il faut cliquer sur le signe (-)! La fenêtre se réduit dans la barre des tâches.



 Pour **rouvrir une fenêtre réduite**, cliquez sur son icône dans la barre des tâches.

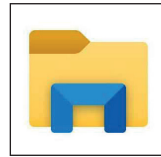
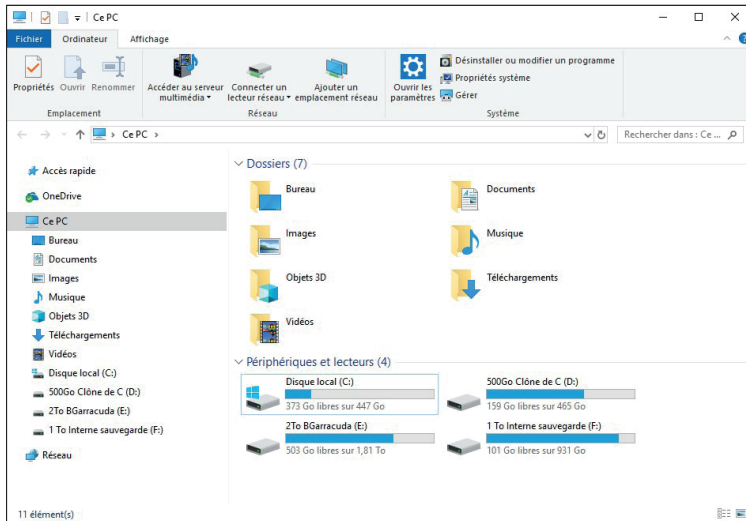
3 Pour **fermer** une fenêtre, il faut cliquer sur le signe (x)!



4. Distinguer les types de fichier

- > Remarquer l'**icône** et le **nom** du fichier.
- > Vérifier son **extension** (les 2 à 4 dernières lettres après le point).
- Nomdefichier.**doc** ou **.docx** = texte Word
- Nomdefichier.**xls** ou **.xlsx** = tableau Excel
- Nomdefichier.**pdf** = fichier avec texte et image
- Nomdefichier.**pps** = présentation PowerPoint
- Nomdefichier.**zip** = fichier compressé
- Nomdefichier.**mp3** = audio
- Nomdefichier.**wav** = audio
- Nomdefichier.**mp4** = vidéo
- Nomdefichier.**jpg** = image
- Nomdefichier.**gif** = image
- Nomdefichier.**png** = image

5. L'explorateur de fichiers



> icône Explorateur de fichiers

> Classement des fichiers sous forme de répertoire.

> Permet d'accéder rapidement et facilement aux fichiers.

6. Les paramètres



> icône Paramètres

Les paramètres servent à configurer l'apparence et le fonctionnement de l'ordinateur :

- Système : luminosité, son, notifications, stockage du disque.
- Périphériques : imprimantes, souris, pavé tactile, appareils Bluetooth, etc.
- Téléphone : connexion avec votre téléphone Android et iPhone.
- Réseau et internet : Wifi, ethernet.
- Personnalisation : affichage, résolution-écran, couleurs, polices.
- Applications : installer et désinstaller les applications; ajouter ou retirer des fonctions.
- Comptes : information sur les utilisateurs et sur le mode de connexion.
- Heure et langue : heure, date et langue(s).
- Confidentialité : règles de confidentialité pour l'historique des activités, la localisation, l'accès à des informations (données du compte, fichiers, contacts, appareil photo, etc.).
- Mise à jour et sécurité : paramètres de sécurité, sauvegardes, réinitialisation, activation des licences Windows.