

GUIDE

DÉCOUVRIR LE QUÉBEC AVEC ARRÊT NUITÉE VR



Édition 2024



DÉCOUVRIR LE QUÉBEC AVEC ARRÊT NUITÉE VR

Loin de me prétendre experte dans le domaine touristique... j'ai eu l'idée un peu folle de créer le Guide « [Découvrir le Québec avec ARRÊT Nuitée VR](#) ».

C'est grâce à la collaboration des régions Touristiques, villes, municipalités, villages, paroisses et entreprises, ainsi qu'à la Fédération des Villages-relais que je peux vous présenter de l'information, qui je pense, pourra vous être utile lors de la planification de vos escapades estivales. Je tiens donc à les remercier car sans eux, ce beau projet n'aurait pu se concrétiser.

Dans ce Guide, vous y retrouverez entre autres :

- La présentation des ****localités accueillantes**; et pour chacune d'elles
- Les « Quoi faire », « À ne pas manquer », « Festivals/Événements », « Entreprises » etc

Le but ultime étant de faire rayonner les localités accueillantes inscrites au répertoire **ARRÊT Nuitée VR**, de vous faire découvrir leurs petits trésors et entreprises locales, avec espoirs que ce Guide devienne une référence pour les caravaniers nomades – explorateurs, membres de **ARRÊT Nuitée VR**.

Il n'y aura plus de secret pour vous. Une fois dans la région touristique ou, dans la localité accueillante, vous saurez ce que vous pourrez voir, faire, manger, découvrir, etc. et assurément être en mesure d'identifier un lieu sécuritaire pour faire un arrêt nuitée en consultant notre répertoire [ARRÊT Nuitée VR](#)

J'ose espérer que ce Guide pourra vous être utile et agréable à consulter.

Je tiens aussi à vous remercier, caravaniers, de prendre bien soin des sites qui vous accueillent et d'encourager ces localités par vos achats locaux dans leurs entreprises. Avoir accès à ces stationnements alternatifs est un PRIVILÈGE. Pssss soyez fiers de dire aux entreprises visitées que vous êtes membres de ARRÊT Nuitée VR et que vous appréciez le stationnement alternatif qui vous est offert par la localité. **N'oubliez pas de bien installer votre vignette à la vue.** Une belle visibilité c'est important 😊 Plus la valeur ajoutée d'offrir un site aux caravaniers de passage sera visible auprès des entreprises et citoyens, plus nous assurerons la pérennité de cette belle initiative ainsi que le maintien et même l'ajout de localités aux futurs répertoires.

Je vous souhaite de très belles découvertes !

France

[ARRÊT Nuitée VR](#)

[Facebook](#)

Ce Guide est dédié à tous les caravaniers nomades, respectueux, membres de ARRÊT Nuitée VR qui sont à la recherche de nouvelles découvertes au Québec. Il a été rédigé en considération des sites inscrits au répertoire 2024. Toujours consulter le Répertoire via notre site web pour vous assurer d'avoir l'information à jour et prendre connaissance de la fiche descriptive.

Il est possible qu'entre le lancement du Guide et le moment de votre visite, que des informations aient changé. Si nécessaire, n'hésitez pas à faire une vérification avant votre déplacement. ARRÊT Nuitée VR ne se tient aucunement responsable à ce niveau.

Toute reproduction partielle ou complète du présent Guide n'est pas autorisée. **Merci de nous encourager en redirigeant les personnes intéressées à se procurer le Guide au lien suivant : <https://bit.ly/3QoWr6m>**

****localités accueillantes** : « localités » englobe : villes, municipalités, villages, paroisses et entreprises accueillantes qui figurent au répertoire.

TABLE DES MATIÈRES

Pour faire une **recherche par mot** : Ctrl+F (inscrire le mot à rechercher dans le bloc au coin supérieur droit)

Pour **direction à une page spécifique** : Au bandeau du document pdf inscrivez le no. de la **page** désirée + la touche retour.

ABITIBI-TÉMISCAMINGUE	6
FABRE.....	7
LA SARRE.....	8
TÉMISCAMINGUE.....	9
BAS-SAINT-LAURENT	10
DÉGELIS.....	11
LA POCATIÈRE.....	12
MATANE.....	13
POHÉNÉGAMOOK.....	14
CANTONS-DE-L'EST	15
LA PATRIE.....	16
LAC-BROME.....	17
NOTRE-DAME-DES-BOIS.....	19
SAINTE-CÉCILE-DE-WHITTON.....	20
SHERBROOKE.....	21
STANSTEAD.....	21
STORNOWAY.....	22
VAL-DES-SOURCES.....	23
WATERLOO.....	26
CENTRE-DU-QUÉBEC	27
FORTIERVILLE.....	28
HAM-NORD.....	29
LYSTER.....	32, 33
MRC DE L'ÉRABLE (Lyster, Notre-Dame-de-Lourdes, Plessisville, Saint-Ferdinand).....	33
NICOLET.....	38
NOTRE-DAME-DE-LOURDES.....	33, 39
PLESSISVILLE.....	33
SAINT-FERDINAND / LAC WILLIAM.....	33, 40
VICTORIAVILLE.....	43
CHAUDIÈRE-APPALACHES	46
BEAULAC-GARTHBY.....	62
COURCELLES-SAINT-ÉVARISTE.....	47
DISRAELI.....	62
DOSQUET.....	48
LA BEAUCE / SAINT-GEORGES, SAINTE-MARIE.....	49
LA GUADELOUPE.....	58
LAURIER-STATION.....	59

MONTMAGNY.....	60
RÉGION DE THETFORD (Beaulac-Garthby, Disraeli, Thetford Mines)	62
SAINT-AGAPIT.....	67
SAINT-ANTOINE-DE-TILLY.....	69
SAINT-APOLLINAIRE.....	72
SAINT-BERNARD.....	74
SAINT-FLAVIEN.....	75
SAINT-GEORGES.....	49
SAINT-GILLES.....	76
SAINT-JANVIER-DE-JOLY.....	77
SAINT-NARCISSE-DE-BEAURIVAGE.....	78
SAINT-PATRICE.....	79
SAINT-SYLVESTRE.....	80
SAINT-THÉOPHILE.....	81
SAINTE-CROIX.....	82
SAINTE-MARIE.....	49
THETFORD MINES.....	62
TRING-JONCTION.....	84
VAL-ALAIN.....	85
CÔTE-NORD	86
COLOMBIEN.....	87
FORESTVILLE.....	88
LES ESCOUMINS.....	89
RIVIÈRE-AU-TONNERRE.....	90
GASPÉSIE – ILES-DE-LA-MADELEINE.....	91
AMQUI.....	92
HAVRE-AUBERT.....	93
MONT-JOLI.....	94
PASPÉBIAC.....	95
POINTE-À-LA-CROIX.....	96
SAINTE-FLAVIE.....	97
SAINTE-THÉRÈSE-DE-GASPÉ.....	100
LANAUDIÈRE.....	101
LAVALTRIE.....	103
SAINT-DONAT.....	109
LAURENTIDES.....	110
LABELLE.....	111
LAC-DES-ÉCORCES.....	112
TREMBLANT – STATION MONT TREMBLANT.....	113
VAL-MORIN.....	114

MAURICIE.....115

 SAINT-ADELPHE.....116

 SAINT-NARCISSE.....118

 YAMACHICHE.....121

MONTÉRÉGIE.....122

 SAINT-HUGUES.....123

 SOREL-TRACY.....125

OUTAOUAIS.....128

 BLUE SEA.....129

 MANIWAKI.....133

 MANSFIELD ET FORT-COULONGE134

 MONTEBELLO.....135

QUÉBEC.....136

 DESCHAMBAULT-GRONDINES.....137

 SAINT-JEAN ILE-D’ORLÉANS.....138

SAGUENAY LAC-SAINT-JEAN.....139

 HÉBERTVILLE.....140

 LA DORÉ.....141

 LAC-BOUCHETTE.....142

 SAINT-AMBROISE.....143

 SAINT-FULGENCE.....144

TERRITOIRE EYYOU ISTCHEE BAIE-JAMES.....145

 RADISSON - ROUTE BILLY-DIAMOND.....145

ABITIBI-TÉMISCAMINGUE

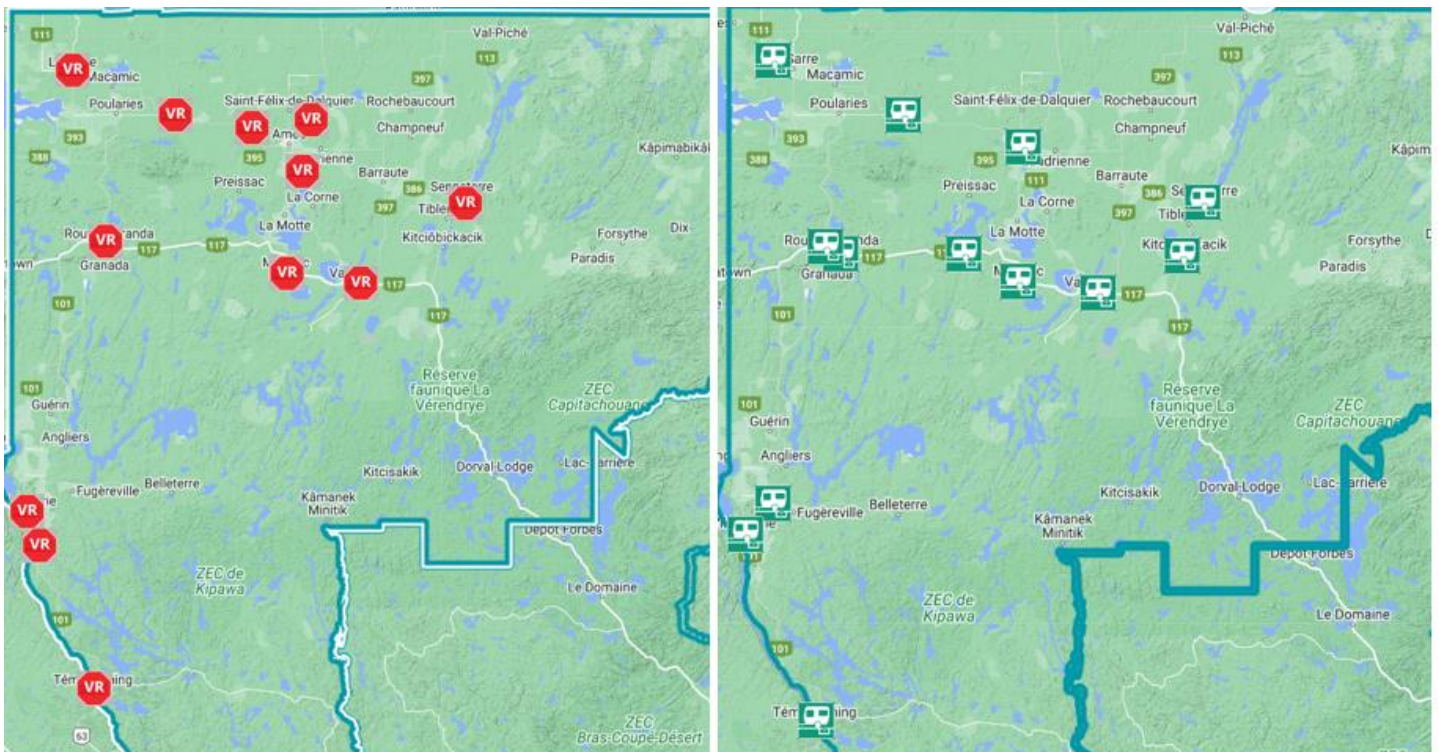
Édition 2024 ARRÊT Nuitée VR
ARRÊT Nuitée VR

Territoire de forêts et de lacs, le Témiscamingue correspond en partie au bassin hydrographique de la rivière des Outaouais.

C'est la découverte de gisements d'or et de cuivre puis l'exploitation de la forêt qui ont façonné le visage de l'Abitibi actuelle. L'économie de la région repose toujours sur les secteurs traditionnels de l'agriculture, de la forêt et des mines. Ceux-ci sont toutefois complétés par un secteur manufacturier dominé par le bois de sciage, les pâtes et papiers et, de plus en plus, par l'écotourisme, la chasse et la pêche.

**texte tiré du MAMH

Pour vous accueillir en Abitibi-Témiscamingue, plusieurs sites sont inscrits au répertoire [ARRÊT Nuitée VR](#)



FABRE

Édition 2024 ARRÊT Nuitée VR
[ARRÊT Nuitée VR](#)

À Saint-Édouard-de-Fabre, c'est la [STATION SERVICE LAROCHELLE](#) qui vous accueille. Sur place, on vous offre :

- les services d'épicerie;
- des mets cuisinés prêt-à-manger;
- des repas froids;
- de la succulente pizza;
- des desserts variés cuisinés sur place, plus succulents les uns des autres.



Vous y trouverez aussi de l'essence, du diésel et urée (def), propane, glace, loto, permis de chasse et pêche et bien plus.

Dans la section ouvert 24h/24h; douche-toilette-distributrice-guichet automatique sont aussi disponibles.

Au niveau touristique, la municipalité organise quelques festivités comme le festival équestre et des courses de Moto Cross.

Une halte routière, entretenue par le Ministère des Transports du Québec (nuitée non autorisée), est située entre Fabre et Duhamel-Ouest et donne une vue sur la baie l'Africain du lac Témiscamingue, les champs et les montagnes du côté ontarien.

Le **PARC NATIONAL D'OPÉMICAN** est situé qu'à 30 min du commerce et à l'entrée nord du Parc National d'Opémican à seulement 10 min.

LA SARRE

Édition 2024 ARRÊT Nuitée VR
[ARRÊT Nuitée VR](#)

La Sarre fait partie de la Fédération des Villages-relais.

Pour information sur La Sarre, ses services et attraits, consultez le lien suivant : <https://www.villages-relais.qc.ca/fr/village/la-sarre/>

Vous trouverez au répertoire de [ARRÊT Nuitée VR](#) les sites de La Sarre qui acceptent un arrêt nuitée aux VR. Voici un aperçu de ses attraits :



Bureau d'information touristique et Centre d'interprétation de la Foresterie

Vous pouvez y visiter gratuitement le Centre d'interprétation de la foresterie, qui abrite une collection d'outils forestiers d'époque, et découvrir l'histoire de la région à travers la foresterie, la géographie et l'archéologie.



☑ Circuit patrimonial de La Sarre

Le circuit réunit plusieurs bâtiments patrimoniaux, qui possèdent chacun un panneau d'interprétation expliquant leur historique. De plus, une brochure apportant un complément d'information est disponible à plusieurs endroits dans la ville.



Promenade du Centenaire

Située au abords de la rivière La Sarre, la promenade du Centenaire a été inaugurée lors du 100ème anniversaire de la Ville de La Sarre.



☑ Sentier multifonctionnel

Vivez une expérience unique et stimulante en tentant ce sentier multifonctionnel! Situé à proximité de la zone urbaine et accessible par la rue Lambert, il est offert aux amateurs de vélo, de patin à roues alignées et de marche. Le ski de fond et la raquette sont aussi permis durant la saison hivernale.

TÉMISCAMINGUE

Édition 2024 ARRÊT Nuitée VR
[ARRÊT Nuitée VR](#)

Témiscamingue fait partie de la Fédération des Villages-relais.

Pour information sur Témiscamingue, ses services et attraits, consultez le lien suivant : <https://www.villages-relais.qc.ca/fr/village/temiscaming/>

Vous trouverez au répertoire de [ARRÊT Nuitée VR](#) les sites de Témiscamingue qui acceptent un arrêt nuitée aux VR.

Voici un aperçu de ses attraits :



Belvédère

Admirez la grandeur du paysage et la splendeur de nos forêts à partir d'un belvédère! L'un d'eux est situé à l'arrière du Centre récréatif et l'autre se trouve sur la rue Belvédère.



Fort Témiscamingue - Site national historique

Témoin de la présence autochtone depuis environ six millénaires et théâtre de rivalités commerciales entre des marchands de fourrures durant 200 ans, cet ancien poste de traite est au cœur de l'histoire régionale.



Musée de la Gare

La gare de Témiscaming a été construite en 1927. Restaurée en 1996, elle est devenue un incontournable pour la vitalité culturelle et touristique à Témiscaming. Le Musée de la gare est un lieu de rencontre et diffusion, disposant de salles multidisciplinaires accueillant expositions, animations, ateliers, conférences et spectacles.



Circuit des conduites forcées de Témiscaming

Les conduites forcées de Témiscaming ont marqué le paysage urbain de la ville et la mémoire collective des témiscaminois pendant plusieurs décennies, que ce soit par leurs tailles imposantes ou par la segmentation de la ville qu'elles créaient.

BAS-SAINT-LAURENT

Édition 2024 ARRÊT Nuitée VR
[ARRÊT Nuitée VR](#)

La proximité du fleuve, sa position géographique stratégique, la diversification des attraits touristiques d'importance, notamment la présence de deux parcs nationaux, la qualité de ses services culturels et communautaires ainsi que l'abondance de ses ressources et infrastructures contribuent à faire du Bas-Saint-Laurent une destination touristique.

**texte tiré du MAMH

Pour vous accueillir au Bas-Saint-Laurent, plusieurs sites sont inscrits au répertoire [ARRÊT Nuitée VR](#)



La ville de Dégelis est associée à ARRÊT Nuitée VR ainsi qu'à la Fédération des Villages-relais.

Pour information sur Dégelis, ses services et attraits, consultez le lien suivant : <https://www.villages-relais.qc.ca/fr/village/degelis/>

Vous trouverez au répertoire de [ARRÊT Nuitée VR](#) le site de Dégelis qui accepte un arrêt nuitée aux VR.

Voici un aperçu de ses attraits :



☑ Circuit Les Jardins Célestes du Témiscouata

Part d'un réseau étendu sur toute la région, le jardin de Dégelis s'inspire de l'environnement et des plantes d'un milieu alpin. Au cœur de ce jardin, vous retrouvez une sculpture qui pointe l'étoile polaire et qui a servi de point de repère aux explorateurs pour traverser l'Atlantique et découvrir notre pays.



☑ Fort Ingall

Découvrez l'exposition et l'histoire de nombreux artefacts retrouvés lors des fouilles archéologiques du Fort Ingall. Vêtus d'habits militaires et civils de l'époque, nos guides-animateurs vous font vivre l'ambiance qui régnait au sein de cette fortification de campagne.



☑ Gare l'Héritage

Site historique d'une ancienne ligne de chemin de fer au Témiscouata, la Gare l'Héritage a été entièrement restaurée et sert maintenant de halte-vélo. Elle est située directement sur le trajet du sentier cyclable interprovincial Le Petit Témis



☑ Sentier cyclable interprovincial Le Petit Témis

Aménagé sur une ancienne voie ferroviaire, le Parc linéaire interprovincial Petit Témis est le premier réseau cyclable interprovincial au Canada. Il relie Rivière-du-Loup au Québec à Edmundston au Nouveau-Brunswick.

LA POCATIÈRE

Édition 2024 ARRÊT Nuitée VR
[ARRÊT Nuitée VR](#)

La Pocatière fait partie de la Fédération des Villages-relais.

Pour information sur La Pocatière, ses services et attraits, consultez le lien suivant : <https://www.villages-relais.qc.ca/fr/village/la-pocatiere/>

Vous trouverez au répertoire de [ARRÊT Nuitée VR](#) le site de La Pocatière qui accepte un arrêt nuitée aux VR. Voici un aperçu de ses attraits :



☑ Halte marine de La Pocatière

Située dans la Maison du Kamouraska, la Halte marine bénéficie d'un site d'une beauté exceptionnelle, offrant un accès privilégié au fleuve et au marais. Le site présente aussi une exposition permanente interactive et innovante sur les richesses du marais salé de la Grande-Anse et sa biodiversité.



☑ La Montagne du Collège

Située au cœur de la ville de La Pocatière, la montagne du Collège offre des sentiers dont certains ont été tracés il y a plus de cent ans. Plusieurs secrets culturels de la région se cachent à travers les arbres.



☑ Musée québécois de l'agriculture et de l'alimentation

Le Musée québécois de l'agriculture et de l'alimentation présente des expositions ainsi que des activités de médiation culturelle, le tout en valorisant la diffusion des savoirs et des pratiques liées à l'agriculture et à l'alimentation.

LES GALERIES DU VIEUX-PORT de Matane vous accueillent.



En plus de vous offrir un espace stationnement pour les VR avec vue sur le majestueux Fleuve Saint-Laurent et à quelques pas de la rivière Matane, **LES GALERIES DU VIEUX PORT** proposent une quinzaine de commerces et places d'affaires, dont d'importantes bannières.

Ici vous aurez [tout pour répondre à vos besoins](#) lors de votre passage pour faire vos provisions, se restaurer, relaxer, prendre un café ou une bonne bière, se procurer des équipements ou des vêtements de sports et de plein air, se vêtir, dénicher des accessoires mode, se faire coiffer et bien plus!

Le **VIEUX PHARE DE MATANE**, aujourd'hui le bureau d'accueil touristique est à quelques pas. Vous pouvez aussi accéder aux différents [PARCS](#) de Matane et emprunter la promenade qui longe la rivière Matane qui vous conduira à la [PASSE MIGRATOIRE](#) qui est le lieu par excellence pour observer les saumons en montaison.

Plusieurs **PISTES CYCLABLES** sont aussi accessibles.

POHÉNÉGAMOOK

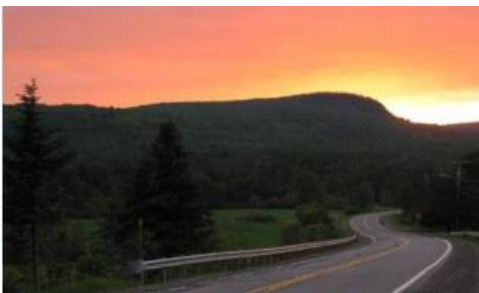
Édition 2024 ARRÊT Nuitée VR
[ARRÊT Nuitée VR](#)

Pohénégamook fait partie de la Fédération des Villages-relais.

Pour information sur Pohénégamook, ses services et attraits, consultez le lien suivant <https://www.villages-relais.qc.ca/fr/village/pohenegamook/>

Vous trouverez au répertoire de [ARRÊT Nuitée VR](#) le site de Pohénégamook qui accepte un arrêt nuitée aux VR.

Voici un aperçu de ses attraits :



☑ Circuit La Route des Frontières

Sillonnez la route des Frontières et profitez des richesses panoramiques, historiques, culturelles et récréatives de notre belle région. À Pohénégamook et sur quelques kilomètres, vous pourrez faire durer le plaisir tout en profitant de l'hospitalité et de l'accueil des gens qui s'y trouvent.



☑ Circuit Les Jardins Célestes du Témiscouata

Un circuit gratuit qui, par le biais des jardins, vous invite à découvrir la région du Témiscouata et à jouir de points de vue remarquables. Vous y trouverez poésie, sculptures et fleurs sous l'interprétation du ciel, des étoiles et des planètes, à travers les oeuvres de jardiniers-artistes locaux.



☑ Parc de la Frontière

Situé au coeur de Pohénégamook et de la route des Frontières, ce parc vous offre un circuit patrimonial et piétonnier. Au pied du magnifique lac Pohénégamook, replongez-vous dans l'histoire reliée à la frontière canado-américaine.

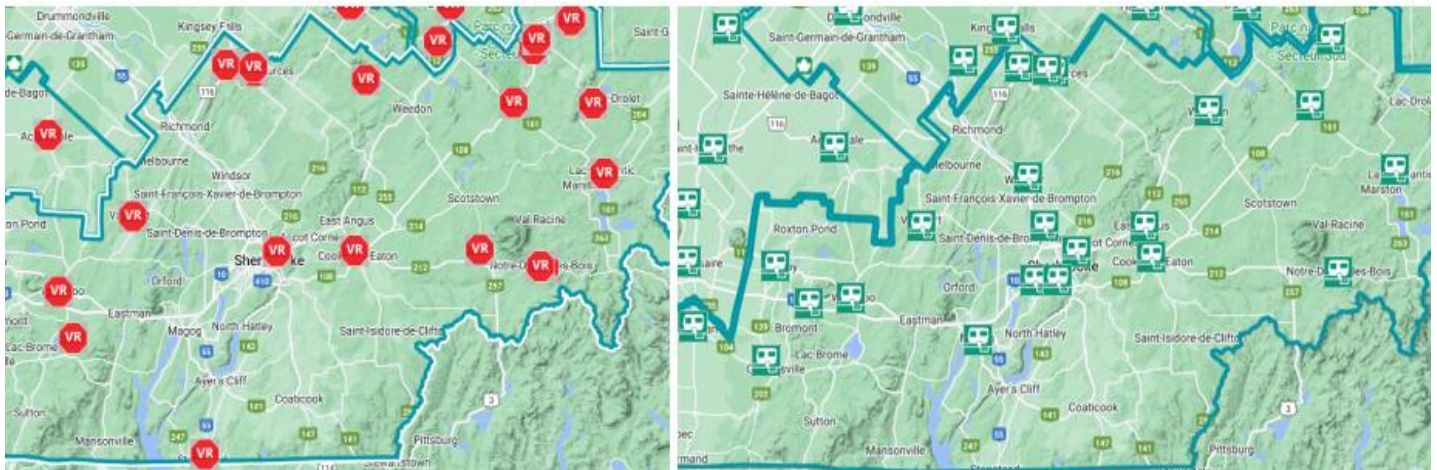
CANTONS-DE-L'EST

Édition 2024 ARRÊT Nuitée VR
[ARRÊT Nuitée VR](#)

Visiter les Cantons-de-l'Est, c'est s'emplier les poumons d'air frais aux sommets de nos majestueuses montagnes; s'extasier devant la beauté de nos lacs; manger à des tables exceptionnelles, goûter des saveurs comme nulle part ailleurs; trinquer dans des lieux magique; découvrir un patrimoine bâti riche et unique dans nos villes et villages; se laisser charmer par nos Coeurs villageois; faire la rencontre de gens accueillants et avides de partager leurs connaissances... Bref, visiter les Cantons-de-l'Est, c'est tomber en amour avec une région où il fait bon s'évader!

**texte tiré en partie de Tourisme Canton-de-l'Est

Pour vous accueillir dans les Cantons-de-l'Est, plusieurs sites sont inscrits au répertoire [ARRÊT Nuitée VR](#)



LA PATRIE

Vallée du ciel étoilé

Édition 2024 ARRÊT Nuitée VR
www.nuiteevr.com

Village pittoresque, au pied Est du Mont Mégantic.

En arrivant de l'Ouest via la route 212, le clocher de l'église pointe la chaîne de montagnes des Appalaches où l'on voit les massifs du Mont-Mégantic et du Mont Saint-Joseph.

La grande vallée de cultures céréalières, entourée de feuillus et de conifères, vous charme en toute saison.



Au centre du village, ou dans un de ses rangs, on ne se lasse pas d'admirer la beauté de ses paysages sans oublier l'[OBSERVATOIRE DU MONT-MÉGANTIC](#).

La Patrie, en son parc de loisirs, s'est doté d'une construction appelée Abri-bois avec une vue sur les montagnes, en leurs pieds, une vallée en culture. Endroit par excellence pour des activités communautaires et privées. Lieu de réjouissances de plein air pour activités culturelles et sociales : fête de la St-Jean, **FESTIVAL ROCK'N'BLUES**, tournoi de balle, mariages, réceptions et le **MARCHÉ PUBLIC** les jeudis soir de 16 h à 18 h.

Une halte nommée **HALTE ÈVA SÉNÉCAL** (stationnement de nuit n'est pas permis) pour des moments de repos, vous permet d'admirer ses paysages féeriques et son ciel étoilé incroyable ainsi que la halte routière nommée **HALTE DU SOLEIL-LEVANT** qui en offre autant, en plus d'avoir les avantages d'être installée pour le VR et tente, avec site et feu de camp, et ce, en collaboration avec **ARRÊT Nuitée VR!**

Via la [ROUTE DES SOMMETS](#), débutant à La Patrie, orientez-vous vers Notre-Dame-des-Bois. Croisez Woburn, dirigez-vous vers Piopolis ou Lac Mégantic. Frontenac vous amène à Audet, St-Sébastien et Lambton, de là vous irez à Stratford, St-Gérard, Weedon, Ham Sud et le Mont Ham.

LAC-BROME

Édition 2024 ARRÊT Nuitée VR
[ARRÊT Nuitée VR](#)

Explorer Lac-Brome, c'est découvrir l'authenticité de nos commerçants, le caractère unique de nos paysages et la créativité de nos artisans.

Considéré comme l'un des plus beaux villages du Québec, Lac-Brome est une destination de villégiature par excellence, à explorer à pied, à vélo ou en voiture à travers nos interminables routes de campagne.



Crédit photo : Mikael Rondeau



Crédit photo : Marie-Pier Leduc

Une journée d'exploration rime assurément avec un apéro en plein air.

Un verre de vin chez **LÉON COURVILLE VIGNERON**, une bonne bière fraîche à **LA KNOWLTON CO.** ou un cocktail au **BISTRO LE MISTRAL**.

Les options ne manquent pas !

Plutôt matinal ?

Notre village regorge d'endroits uniques pour déguster un bon café accompagné d'un croissant.

De la classique **BRÛLERIE VIRGIN HILL** aux nouveaux venus **CARON & FRÈRES KNOWLTON**, en passant par **RAFFIELDS CENTRALE**, nous avons de la caféine pour réveiller une armée !



Crédit photo : Mikael Rondeau

Pour une expérience tout en simplicité, nous vous proposons de faire un arrêt à **LA PANTRY DE KNOWLTON** pour faire le plein de produits frais et locaux, puis de vous diriger vers la **PLAGE DOUGLASS** ou le sentier du **PARC CALL'S MILLS** pour pique-niquer !



Crédit photo : Mikael Rondeau

Situés à quelques minutes du centre-ville, deux options s'offrent à vous pour passer la nuit dans votre VR :

- le stationnement Argyll offre des tables à pique-nique et une toilette chimique (situé à l'intersection du Chemin Lakeside et du Chemin Argyll), et
- le stationnement du parc des Lions offre des toilettes, de l'eau potable et des tables à pique-nique (37 Chemin Centre).

Au plaisir de vous croiser sur nos chemins !

NOTRE-DAME-DES-BOIS

Édition 2024 ARRÊT Nuitée VR
[ARRÊT Nuitée VR](#)

Une municipalité à découvrir

Avec une altitude s'élevant à 555 mètres, Notre-Dame-des-Bois est l'un des villages les plus hauts perchés du Québec. Érigé en 1877, on lui donne le vocable de Notre-Dame-des-Bois en l'honneur de la Vierge Marie.

Adossé au pied du mont Mégantic et du mont Saint-Joseph, ce noyau villageois est entouré d'une mer de montagnes; de la montagne de Marbre, aux monts Saddle et Urban en passant par les montagnes Blanches, qui forment les frontières du New Hampshire et du Maine.

Venez explorer ces montagnes par les sentiers Frontaliers qui vous en mettront plein la vue! Telle est la devise de notre municipalité.



Entrée principale du parc national du Mont-Mégantic, cette destination plein air par excellence, doublée d'un attrait scientifique unique au Québec au cœur de la première Réserve internationale de ciel étoilé, a de quoi séduire les amateurs d'astronomie et de randonnée.

Profitez-en pour prolonger votre visite en séjournant dans l'un de nos nombreux gîtes, chalets touristiques ou campings. Pourquoi ne pas vous régaler à une des tables gourmandes qui vous offrent de découvrir la région jusque dans votre assiette? Vous pourrez ensuite emprunter l'un des plus beaux tronçons de la Route des Sommets et vous arrêter à la halte routière pour admirer le panorama à vous en couper le souffle.

QUOI FAIRE:

MONT MÉGANTIC : ASTROLab, camping, randonnée

LES SENTIERS FRONTALIERS : randonnée (montage de Marbre, montagne de l'Ours)

ADMIRER LA VUE SUR LE MONT-MÉGANTIC!

À NE PAS MANQUER:

HALTE ROUTIÈRE PLEIN LA VUE (sur la route des Sommets)

ENTREPRISES D'INTÉRÊT POUR LES CARAVANIERES :

[HERBORISTERIE APOTEKA](#) (atelier, boutique, jardins, bar à jus/tisanes)

[MAGASIN GÉNÉRAL DE NOTRE-DAME-DES-BOIS](#)

[PÂTISSERIE ET BOULANGERIE ARTISANALES DU SOLEIL ÉTOILÉ](#)

[AUBERGE LE VIEUX MANOIR](#) (restaurant, bar, hébergement)

SAINTE-CÉCILE-DE-WHITTON

Édition 2024 ARRÊT Nuitée VR
[ARRÊT Nuitée VR](#)

À Sainte-Cécile-de-Whitton, c'est le [RELAIS COUNTRY](#) qui vous reçoit. Au relais vous pourrez bien manger, prendre ça relaxe, ou vous amuser !



BIEN MANGER venez nous rendre visite à notre resto pour le service de divers plats, des déjeuners, des brunchs, des mets préparés maison et prêts à cuire, goûter entre autres à nos soupes, sauces spaghettis, pizzas et desserts de toutes sortes.

VOUS AMUSER lors de nos activités de Danse Country ou avec votre VTT car vous pouvez accéder aux pistes de VHR Express Beauce Mégantic de notre stationnement.

Un grand stationnement gravelé est à votre disposition.

Le Relais Country est situé à proximité du **MONT MORNE** et du **PARC NATIONAL DU MONT-MÉGANTIC**.

SHERBROOKE

Édition 2024 ARRÊT Nuitée VR
[ARRÊT Nuitée VR](#)

À Sherbrooke, [LES GALERIES QUATRE SAISONS](#) vous accueille, tout à portée de la main ! Ce centre commercial vous offre une grande variété de magasins (restaurants et services, vêtements, accessoires et général) qui sauront répondre à vos besoins lors de votre séjour.

De son stationnement, vous avez accès à plusieurs secteurs de la ville de Sherbrooke dont vous serez charmés par ses attraits culturels, gastronomiques, familiaux, sportifs ou de plein air!

Visiter [Sherbrooke](#) ! Les Galeries Quatre Saisons vous attendent.

STANSTEAD

Édition 2024 ARRÊT Nuitée VR
[ARRÊT Nuitée VR](#)

Stanstead fait partie de la Fédération des Villages-relais.

Pour information sur Stanstead, ses services et attraits, consultez le lien suivant : <https://www.villages-relais.qc.ca/fr/village/stanstead/>

Vous trouverez au répertoire de [ARRÊT Nuitée VR](#) le site de Stanstead qui accepte un arrêt nuitée aux VR.

Voici un aperçu de ses attraits :



📌 Pistes cyclables de la MRC

Une superbe piste cyclable sillonne Stanstead, reliant les différents secteurs de la MRC les uns aux autres, et offre également un accès à la piste du Sentier Nature Tomifobia jusqu'au cœur d'Ayer's Cliff.



📌 Sentier Nature Tomifobia

Cette piste de 19 kms relie le lac Massawippi à Stanstead et donne accès à d'autres sentiers du Vermont. Il est ouvert aux cyclistes, aux amateurs de randonnée, de jogging et de ski de fond et se trouve au cœur d'un parc linéaire de 140 acres.

STORNOWAY

Édition 2024 ARRÊT Nuitée VR
[ARRÊT Nuitée VR](#)

Stornoway fait partie de la Fédération des Villages-relais.

Pour information sur Stornoway, ses services et attraits, consultez le lien suivant : <https://www.villages-relais.qc.ca/fr/village/stornoway/>

Vous trouverez au répertoire de [ARRÊT Nuitée VR](#) le site de Stornoway qui accepte un arrêt nuitée aux VR.
Voici un aperçu de ses attraits :



☑ Route des Sommets

Située en plein cœur de la première Réserve internationale de ciel étoilé, la Route des Sommets invite à la découverte de panoramas saisissants sur des montagnes imposantes, des lacs majestueux et un ciel aux milliers d'étoiles.

VAL-DES-SOURCES

Édition 2024 ARRÊT Nuitée VR
[ARRÊT Nuitée VR](#)



À Val-des-Sources pour y vivre pleinement, chaque saison offre une panoplie d'activités nature-sport, plein air et culture amusantes à partager en famille et avec les amis.

QUOI FAIRE:

SITES D'OBSERVATION DU Puits MINIER

L'une des plus grandes mines à ciel ouvert au monde se trouve à Val-des-Sources, avec son cratère de 2 kilomètres de diamètre creusé par plus de 120 ans d'extraction minière. On peut l'observer à partir d'un observatoire surplombant le puits minier ouvert en tout temps (131, boulevard St-Luc) ou à la Place de la Traversée (175, rue Jeffrey) ouverte en saison.

SENTIERS PÉDESTRE QUATRE SAISONS

633, boulevard Simoneau

5,6 km de sentiers pédestres boisés, aménagés, tracés et balisés, 3,25 km de sentiers de raquette en hiver, aire de repos, exposition de photos, Géorallye et panneaux d'interprétation de la nature sur le parcours et stationnement. Chiens acceptés en laisse.

GÉORALLYE

Partez à la découverte de la ville de Val-des-Sources en utilisant votre téléphone ! Pour ce faire, vous devrez télécharger l'application, repérer la série de caches associées à l'un des 3 circuits et dissimulées à travers la ville. Ce faisant, vous en apprendrez sur l'histoire et le patrimoine de la ville de Val-des-Sources. Cette activité inspirée du géocaching a été simplifiée pour être accessible à tous et est complètement GRATUITE.

À NE PAS MANQUER:

MARCHÉ PUBLIC

175, rue Jeffrey



Un marché public extérieur dans un décor à couper le souffle! Situé à proximité d'une halte VR, il attire de nombreux touristes en période estivale, en plus de combler la population locale avec une variété de marchands. Les samedis de 10 h à 14 h de juin à septembre.

HALTE VR

Accessible par le boulevard St-Luc à la hauteur de la rue St-Edmond

Les adeptes de caravaning autonome peuvent profiter de notre halte VR aménagée en bordure du puits minier. Cet emplacement propose aux visiteurs de passage un lieu unique où se poser, pour une nuit ou deux, pendant leur découverte de la ville. Les douze terrains aménagés offrent une vue imprenable sur le puits minier. Le stationnement est gratuit **avec une preuve d'achat, du jour de la date d'arrivée**, effectuée chez un commerçant de Val-des-Sources et apposée sur le pare-brise du véhicule. Mai à octobre.

PLAGE

Rue Laroche

Aire publique de baignade surveillée avec salles de toilettes. Accès libre et gratuit en saison.

PANNEAUX HISTORIQUES

Sur le sentier reliant la 1re Avenue à la Place de la Traversée (175, rue Jeffrey), découvrez des panneaux d'interprétation historique qui vous en apprendront plus sur l'histoire de la ville.

ENTREPRISES D'INTÉRÊT POUR LES CARAVANIERES :

MICROBRASSERIE MOULIN 7

294 Boulevard St Luc, Val-des-Sources, QC J1T 2W2
Microbrasserie et restaurant

DISTILLERIE BIRSTER

Gin biologique
404 Rue du Roi, Val-des-Sources, QC J1T 4A9

BOUTIQUE EN VRAC

Épicerie en vrac
350 1re avenue Val-des-Sources (Québec) J1T 1Y9

EXTRACTION

Jeux d'évasion
221 Rue du Roi, Val-des-Sources, QC J1T 1S4

WATERLOO

Édition 2024 ARRÊT Nuitée VR
[ARRÊT Nuitée VR](#)

Bienvenue à [WATERLOO](#) : ville surprenante et accueillante!



Commerces singuliers et arrêts gourmands; crème glacée et café latté; activités nautiques sur le lac et couchers de soleil grandioses; festivals, événements et même spectacles de musique en plein air; pumtrack et pistes cyclables; parcs aménagés et espaces verts au cœur de la ville; musée ferroviaire et héritage patrimonial anglo-saxon...



Crédit photo: Marie-Ève Lapointe

Waterloo est un trésor caché à découvrir. Viens faire ton tour pour tomber sous le charme!

CENTRE-DU-QUÉBEC

Édition 2024 ARRÊT Nuitée VR
ARRÊT Nuitée VR

Au Centre-du-Québec, on est bien placé pour vous étonner !



Visiter le Centre-du-Québec, c'est se lancer tête première sur un territoire offrant une dualité de paysages entre les plaines du Saint-Laurent et le contrefort des Appalaches. C'est découvrir plus de 240 lieux étonnants, et ce, en étant toujours accueilli de la plus chaleureuse des façons. Merveilleusement bien située, la région a tout pour surprendre.

Pour faire le plein de culture, on visite l'une des nombreuses expositions offertes par nos musées et nos centres d'interprétation, on s'instruit auprès des artistes locaux qui osent partager leur talent, on savoure chaque seconde d'une pièce de théâtre bien ficelée et on se laisse surprendre par la riche culture abénaquise.

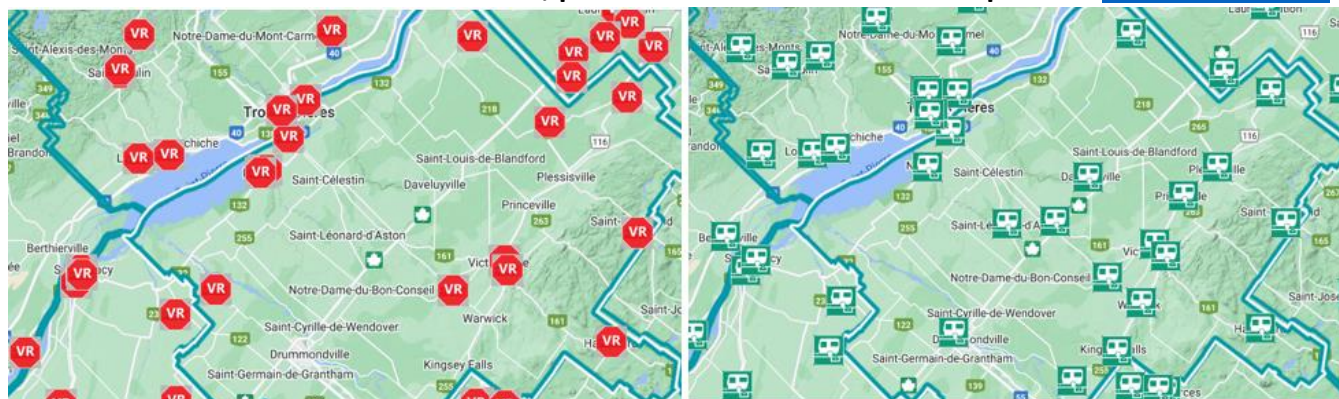
Au moment de casser la croûte, on prend soin de goûter l'emblématique canneberge, de se sucrer le bec avec l'érable et toutes ses déclinaisons, de déguster les divers alcools concoctés par nos vignerons, brasseurs et distillateurs et, bien sûr, de choisir l'authentique poutine d'ici.

Pour bouger un brin, on s'offre une balade sur la rivière en paddle board, on partage un bon moment entre amis sur l'un de nos parcours de golf, on planifie une randonnée à cheval dans des paysages bucoliques et on explore même l'arrière-pays en gravel bike.

De nombreux festivals et événements viennent ponctuer le rythme des saisons, nous offrant tantôt des spectacles musicaux variés, tantôt une explosion de saveurs à découvrir auprès de nos producteurs locaux.

Le Centre-du-Québec, c'est l'envol de milliers d'oies des neiges au printemps, plus de 1000 km de circuits vélo à parcourir en été, des paysages colorés à couper le souffle en automne et des parcs régionaux offrant une tonne d'activités pour toute la famille en hiver. Tous les ingrédients sont réunis pour faire de votre passage chez nous un séjour des plus agréables, car ici, on est bien placé pour vous étonner!

Pour vous accueillir au Centre-du-Québec, plusieurs sites sont inscrits au répertoire [ARRÊT Nuitée VR](#)



FORTIERVILLE

Édition 2024 ARRÊT Nuitée VR
[ARRÊT Nuitée VR](#)



Fortierville est une petite municipalité rurale d'environ 650 habitants, située au Centre-du-Québec.

Située à mi-chemin entre tous les grands centres (Québec, Trois-Rivières, Victoriaville, Drummondville), elle est la destination parfaite pour tous les voyageurs!

Riche de son histoire et de ses traditions, Fortierville a traversé les époques en mettant en valeur son patrimoine historique et religieux.

Vous trouverez chez nous un fort sentiment d'appartenance et des gens impliqués qui ont à cœur le développement de leur municipalité. Que ce soit au **CENTRE D'INTERPRÉTATION** dédié à la petite Aurore, à la **Salle municipale** lors d'activités socio-culturelles, à la **FÊTE DE STE-PHILOMÈNE** ou au **Centre de santé et de services sociaux**.

Vous vous souviendrez de votre passage chez nous grâce à notre population chaleureuse et accueillante.

QUOI FAIRE: Nous avons à Fortierville une **PISTE CYCLABLE ASPHALTÉE**, une **PISTE DE VTT**, des **TERRAINS DE SOCCER**, une **PATINOIRE AVEC SURFACE EN BÉTON MULTIFONCTIONNELLE**, des **TERRAINS DE PICKLEBALL**, de **VOLLEYBALL**, etc.

À NE PAS MANQUER: Nous avons deux beaux **PARCS FLEURIS**, un à proximité de l'**ARRÊT Nuitée VR** et l'autre tout près de la piste cyclable. Nous avons également un **CENTRE D'INTERPRÉTATION** à l'église ouvert pendant la saison estivale où on peut en apprendre plus sur l'histoire de Fortierville, particulièrement sur Aurore Gagnon, l'enfant martyr.

ENTREPRISES D'INTÉRÊT POUR LES CARAVANIERES : CANTINE LE PHILOMÈNE

HAM-NORD

Édition 2024 ARRÊT Nuitée VR
[ARRÊT Nuitée VR](#)

Bienvenue chez-nous!

À Ham-Nord, la VITALITÉ, notre FIERTÉ! Fondée en 1864, la municipalité de Ham-Nord a célébré en 2014 ses 150 ans. Reconnue comme étant une municipalité de SERVICES, Ham-Nord se démarque sans aucun doute par sa VITALITÉ. Située à 30 Km de Victoriaville, nous sommes le parfait mariage entre la ville et la campagne.

Chez nous vous aurez accès entre autres, aux entreprises de services : Épicerie Bonichoix, SAQ, Quincaillerie BMR et la Pharmacie.

QUOI FAIRE - À NE PAS MANQUER :

LE SENTIER DES CASCADES et le **SENTIER DU RUISSEAU DEMERS** vous offrent l'occasion de faire de belles randonnées pédestres.



Au **PARC DE LA RELÈVE** vous y trouverez : terrains de tennis, soccer, pickelball, des modules de jeux, une zone des aînés et un gazebo.



Au **PARC DU 150ème** (halte routière) : des jeux d'eau, un gazebo et sculpture.



LA CITÉ ÉCOLOGIQUE, le plus grand écovillage du Québec se trouve chez nous ! Pour plus d'information et possibilité d'une visite, consultez le site web.

LA GRANGE PARDUE (ferme brassicole et Pub), un bel endroit pour découvrir des bières artisanales dans un magnifique décor. Pour plus d'info consultez le site web.



TAGA RESTO-BAR pour un bon repas

Bref, à Ham-Nord, c'est vivant tout simplement! Au plaisir de vous rencontrer bientôt!

Site Web: www.ham-nord.ca

Facebook: <https://www.facebook.com/MunicipaliteHamNord>

LYSTER

Édition 2024 ARRÊT Nuitée VR
[ARRÊT Nuitée VR](#)

Bordée par la rivière Bécancour, la municipalité de Lyster offre un site enchanteur pour les amateurs de plein air.



Aux abords du **PARC LINÉAIRE DES BOIS-FRANCS**, la **GARE DE LYSTER**, une des plus anciennes en Amérique du Nord, a conservé tout son cachet original et sert de halte-vélo.

De plus, chaque été, une série d'événements divers à saveur culturelle sont présentés sur le site de la Gare, que ce soit à l'extérieur ou à l'intérieur.

Une **CRÈMERIE** est également locataire d'une partie du bâtiment de juin à septembre pour les petits plaisirs gourmands.

Les visiteurs peuvent aussi voir une magnifique **ÉGLISE EN BOIS DE STYLE NÉOGOTHIQUE** et profiter des **JEUX D'EAU** disponibles en période estivale au Centre des loisirs Desjardins.



De plus, en **juillet**, les amateurs d'art seront servis avec l'événement artistique **LYST'ART** où les artistes en arts visuel et en métiers d'art offrent des performances hautes en couleur!

MRC DE L'ÉRABLE

LYSTER, NOTRE-DAME-DE-LOURDES, PLESSISVILLE, SAINT-FERDINAND

Édition 2024 ARRÊT Nuitée VR
ARRÊT Nuitée VR

La MRC de L'Érable¹ située dans la région du Centre-du-Québec, vous brosse un portrait de son agglomération et des attraits sis sur son territoire. (1 Municipalités régionales de comté)

L'Érable est un chaleureux et surprenant territoire accessible à moins d'une heure des ponts de Québec et à moins de deux heures de Montréal. Allant de paysages agricoles bien garnis, aux montagnes imprégnées de couleurs d'automne, jusqu'aux plaines tapissées de blanc... toutes les saisons vécues dans L'Érable vous charmeront !

Changez de décor pour découvrir un univers de nature, de détente, de saveurs locales et d'activités familiales. Au programme, du vélo sur une piste cyclable sécuritaire longue de 77 kilomètres, un parc régional pour la raquette, la randonnée pédestre et la pêche, l'exploration d'un parc éolien plus grand que nature, la fonderie d'art à son meilleur, l'érable sous toutes ses formes, deux lacs splendides ainsi que des découvertes gustatives à s'en bourrer la face !

INCONTOURNABLES :

PARC RÉGIONAL DES GRANDES-COULÉES (Forêt ancienne) : À l'année, on profite des 10 km de sentiers en forêt longeant la magnifique rivière Noire pour faire : randonnée, raquette, pêche, hébertisme, vélo, pique-nique, rallye GPS, hébergement nature et observation de la flore et de la faune. Les chiens en laisse sont les bienvenus, partout et en tout temps ! Agrandissement du stationnement et ajout d'une station d'accueil autonome (avec hotspot WIFI) et d'un bâtiment sanitaire.

MUSÉE DU BRONZE D'INVERNESS : Le seul musée où vous pouvez toucher des œuvres de bronze! Le Musée du Bronze d'Inverness, centre d'interprétation de la fonderie d'art, met en lumière tout ce qui touche à la fonderie d'art et ses processus par son exposition permanente, ses expositions temporaires et ses activités, comme l'atelier de modelage libre.

FESTIVAL DU CHEVAL DE PRINCEVILLE : Au Festival du Cheval de Princeville, sensations fortes assurées avec la présentation de deux rodéos et d'une tire de chevaux. Des compétitions équestres de grande qualité! Spectacles et danse country, défilé dans les rues de la ville, jeux gonflables, mini ferme et encore plus.

FOIRE BIÈRES, BOUFFE ET CULTURE DE PRINCEVILLE : Bières de microbrasserie, food trucks, musique live, DJ, artisans locaux : la Foire est l'événement festif à ne pas manquer cet été! Le centre-ville de Princeville accueillera gratuitement les amateurs de microbrasserie et de découvertes culturelles.

FESTIVAL DU BŒUF D'INVERNESS : Sortez vos habits de cowboys et venez festoyer en famille et entre amis! La grande variété d'activités saura plaire à tous : rodéos, compétitions équestres, musique et spectacles à grand déploiement, activités familiales et bien plus!

MICROBRASSERIE JACKALHOP : Cette microbrasserie est l'endroit idéal pour déguster une bonne bière dans un endroit rassembleur et chaleureux. Lors de votre visite, vous aurez le choix de profiter de notre salon de dégustation ou encore de vous procurer pour emporter des cannettes de vos bières préférées.

NATURE :

DOMAINE FRASER : La vaste gamme d'expériences offertes au Domaine Fraser vous permet de connecter avec des animaux merveilleux et une nature à couper le souffle ! Randonnée équestre dans les Appalaches, ferme pédagogique, balade avec les alpagas, parcours d'agilité et garderie pour chiens en sont quelques exemples.

FERMETTE MAJO : Une attraction amusante et éducative ! La visite de cette mini ferme est une occasion toute spéciale de faire une activité en famille, tout en profitant du plein air. Vous aurez l'occasion de toucher, caresser et nourrir les animaux de la ferme, en plus d'en découvrir sur chacun d'eux.

MARINA DE SAINT-FERDINAND : En plus de la rampe de mise à l'eau pour les embarcations, vous retrouverez des tables de pique-nique, des balançoires et des chaises longues pour profiter de la vue sur le lac William. En été, son belvédère accueille le marché public le samedi matin ainsi que des spectacles musicaux.

PARC LINÉAIRE DES BOIS-FRANCS : Ce tronçon de la Route Verte #1, long de 77 km, traverse dans la région de L'Érable les municipalités de Princeville, Plessisville, Laurierville et Lyster. Aménagée sur l'ancienne voie ferrée, la piste cyclable du Parc linéaire des Bois-Francis passe par des routes asphaltées et en poussière de pierre.

SENTIER PÉDESTRE CAMP DES COPAINS : Accessible à l'année, offre aux randonneurs un endroit pour aller se ressourcer en forêt. Quelques sentiers se trouvent autour du camp. Ce dernier est situé dans un boisé et à une distance de 1,2 km de la route Provencher à Laurierville.

PARC RÉGIONAL DES GRANDES-COULÉES (Grande tourbière de Villeroy) : Les randonneurs et les ornithologues prendront particulièrement plaisir à circuler sur cette boucle de 3 km incluant un trottoir de bois de 1.2 km déposé directement sur la tourbière. Cette 2e tourbière d'importance au sud du Québec est accessible gratuitement de mai à novembre.

PARC DES CHUTES LYSANDER : Les sentiers pédestres et les magnifiques points de vue sur les chutes vous feront apprécier votre passage. Vous y trouverez également des tables de pique-nique, des modules d'hébertisme, un jeu d'évasion en plein air et une structure de jeux pour enfants.

SENTIERS LES COULÉES : Les sentiers, qui prennent leur départ derrière le Musée du Broze, offrent deux circuits balisés (1.4 et 2.4 km). En sillonnant une érablière et une forêt de résineux, vous apprécierez la beauté des paysages et la vue panoramique sur le village d'Inverness.

CIRCUIT DES ÉOLIENNES DE L'ÉRABLE : Laissez-vous enchanter par la visite du parc éolien de L'Érable qui vous permettra d'examiner de près l'un des parcs éoliens les plus imposants au Québec tout en appréciant les paysages du haut des montagnes. Visites guidées de juin à octobre.

SENTIER DES GÉNÉRATIONS : Érigé au cœur de l'ancienne érablière du curé, le Sentier des générations vous fait découvrir les fondateurs de Saint-Pierre-Baptiste. Ce sentier, parsemé d'une centaine de feuilles d'érable en métal sur pied, raconte l'évolution des familles et des organismes locaux. Venez y apprendre des histoires passionnantes!

EXPÉRIENCES CULTURELLES :

LES JARDINS DE VOS RÊVES : C'est plus qu'un jardin. C'est une rencontre avec la nature et avec soi-même, un jardin empreint d'une grande beauté où l'on voyage entre l'orient et l'occident. Il est possible d'y faire une visite individuelle non guidée en juillet et août, en plus d'avoir la possibilité d'assister à différents ateliers au cours de la saison.

LES SENTIERS ART-ET-NATURE-DES-APPALACHES : Offrent une vue imprenable sur le lac William et les montagnes environnantes. Un endroit propice au ressourcement et à la détente qui propose des sentiers pédestres accessibles à l'année ponctués d'œuvres d'artistes de la région et d'ailleurs.

GALERIE À CIEL OUVERT D'INVERNESS : De 30 sculptures de bronze et 10 points d'intérêt patrimoniaux dans un décor bucolique! Sur une distance de 2 km, ce circuit vous permet de vous imprégner de lieux et d'œuvres empreints d'authenticité et de créativité.

CHEMINS CRAIG ET GOSFORD : Le circuit de découverte de 200 km des Chemins Craig et Gosford vous propose un voyage dans le temps à travers des paysages à couper le souffle des régions de L'Érable, des Appalaches et de Lotbinière. Pour agrémenter votre périple, effectuez le rallye historique disponible gratuitement sur le site Web.

SITE HISTORIQUE DE KINNEAR'S MILLS : Découvrez la fabuleuse histoire des cantons des Hautes-Appalaches au 19e siècle, territoire colonisé par des Anglais, Irlandais et Écossais. Laissez-les vous révéler leurs coutumes, leur savoir-faire, leur musique et leur mode de vie en participant aux visites guidées ayant lieu de juin à août.

SITE PATRIMONIAL DE SAINT-JACQUES-DE-LEEDS : Ce Site saura vous replonger dans le passé par ses traditions et son paysage enchanteur ! De juin à août, venez découvrir les moments marquants de l'histoire des pionniers du Canton de Leeds en participant à l'une des visites proposées par les dynamiques guides.

MAISON CRÉATIVE ET RURALE ARMAND-VAILLANCOURT : Venez découvrir la vie artistique et culturelle de la région de L'Érable dans une ambiance chaleureuse et vivante! Située au Carrefour de L'Érable, la Maison créative et rurale Armand-Vaillancourt est un espace où artistes, artisans et produits régionaux occupent une place privilégiée. Expositions, spectacles, Vitrine créative, et encore plus!

CIRCUIT PATRIMONIAL L'ÉRABLE ENTREPRENANTE : Un voyage à travers l'histoire des bâtisseurs qui ont contribué à forger l'identité et le caractère de la MRC de L'Érable ! Parsemés à travers les 11 municipalités de la MRC, les 30 panneaux d'interprétation présentent des histoires inspirantes sur le dynamisme entrepreneurial de la région de L'Érable.

FESTIVALS ET ÉVÉNEMENTS :

ROCKFEST DE SAINT-PIERRE-BAPTISTE : Un événement culturel permettant de mettre en valeur une multitude de talents et d'artistes de la région. Artistes, musiciens et animateurs auront l'occasion de se produire sur scène, dans une ambiance unique et festive sur le site exceptionnel de l'érablière municipale.

FÊTE DE LA MUSIQUE DE NOTRE-DAME-DE-LOURDES : Prenez part à la fête et profitez d'une activité familiale en plein air! Joignez-vous aux artistes de talent qui vous offriront une panoplie de spectacles gratuits répartis sur deux scènes différentes dans la municipalité de Notre-Dame-de-Lourdes.

BIERGARTEN DE L'ÎLE : Sur un site magnifiquement aménagé en plein air, le Biergarten de l'Île prend vie les jeudis, vendredis et samedis de l'été. On s'installe à l'une des nombreuses tables de pique-nique ou autour du feu et on profite du bon temps. BBQ disponibles sur place. Grande variété de bières, belle sélection de prêts-à-boire et de vin.

LES FÊTES DU LAC WILLIAM : Un rendez-vous à ne pas manquer en juillet! Un grand rassemblement familial à St-Ferdinand, en bordure du magnifique lac William. L'événement vous accueille sous 2 chapiteaux avec une programmation variée de spectacles, des animations, des feux d'artifice et encore plus!

FESTIVAL CONTABADOUR : Un festival où se mêlent contes, cirque, musique et ateliers pour tout âge dans un environnement chaleureux. Ce grand rassemblement se tenant à la mi-août est l'occasion pour se conter de vraies histoires et des légendes farfelues.

ST-PIERRE-BAPTISTE EN FÊTE : En plein cœur d'une érablière, cet événement présente des concerts live, des activités de danse et des tirs de chevaux. De plus, les familles apprécieront le parc d'amusement avec jeux gonflables et maquillage ainsi que l'activité Rondello-Washer.

VISITES GOURMANDES :

LA FERME D'ÉVELYNE : En plus de venir cueillir vos bleuets en saison, vous vivrez une expérience incomparable en étant chaleureusement accueilli par la famille Plamondon! Sur place : ferme éducative, aire de pique-nique, jeux pour enfants et boutique de produits régionaux.

LA PINTARADE : Pour la découverte du terroir! La Pintarade offre une variété de délicieux produits provenant de son élevage de pintades et de canards de Barbarie, disponibles à l'année à la boutique située directement à la ferme (sur appel) ainsi qu'à divers endroits dans la région de L'Érable.

LA P'TITE VIRÉE : Est une ferme agrotouristique où l'érable, le bleuets et le canard sont à l'honneur. En saison, on peut y cueillir de délicieux bleuets, ou encore s'y rendre à l'année (sur appel) pour se procurer leurs produits transformés.

MARCHÉ PUBLIC DE ST-FERDINAND : Une belle façon de découvrir de délicieux produits locaux! Le Marché public de Saint-Ferdinand est ouvert tous les samedis, de 9 h à midi, de la fin juin au début septembre. Il est situé sous le belvédère de la marina avec une vue imprenable sur le lac William et s'y tient beau temps mauvais temps!

MARCHÉ PUBLIC D'INVERNESS : La beauté de ce marché, c'est de pouvoir échanger directement avec les marchands sur leurs produits et leurs méthodes de fabrication. Vous y découvrirez une variété de produits qui sauront charmer vos papilles. Pour compléter votre panier, voyez les créations des artisans sur place.

VRAC DE CHOIX : C'est un commerce alimentaire et ménager visant le 0 déchet. Cette boutique rustique est rehaussée par un coin d'artisanat monté par les artisans de la région de L'Érable. De plus, l'endroit sert également de point de chute pour plusieurs agriculteurs du coin en leur offrant une vitrine annuelle pour leurs produits transformés.

PAYSANNERIE RE : Paysannerie RE s'inspire des méthodes paysannes et de la nature afin d'élever ses animaux et de vous offrir des aliments sains (viande d'agneau, lapin, poulet, œufs frais). Venez les visiter directement à la ferme (sur appel) et profitez d'une visite guidée.

ROSÉ MIGNON : Depuis près de 20 ans, Rosé Mignon, une boucherie artisanale, se démarque par la qualité supérieure de ses produits ainsi que sa façon innovante de transformer ses viandes : charcuteries maison, viandes marinées, coupes pour le BBQ, bacon et jambon fumés sur place.

VERGER DES BOIS-FRANCS : C'est un kiosque ouvert à l'année (Princeville) avec des pommes croquantes et des produits dérivés de la pomme, en plus d'un site d'autocueillette (Plessisville) ouvert en automne pour le plaisir de tous! Au verger, en plus de la cueillette, profitez des jeux pour enfants et de l'aire de pique-nique.

CAFÉ CRÈMERIE LYSTER : Situé en bordure du Parc linéaire des Bois-Francis, sur le site de l'ancienne gare, ce Café offre une halte qui sera appréciée de tous : crème glacée molle, sorbet aux fruits cultivés dans la région de L'Érable, repas santé, café, breuvages et encore plus!

Nicolet fait partie de la Fédération des Villages-relais.

Pour information sur Nicolet, ses services et attraits, consultez le lien suivant : <https://www.villages-relais.qc.ca/fr/village/nicolet/>

Vous trouverez au répertoire de [ARRÊT Nuitée VR](#) les sites de Nicolet qui acceptent un arrêt nuitée aux VR.

Voici un aperçu de ses attraits :



📌 Parc littéraire L'Arbre de mots

Sur des plaques murales figurent les noms de trente écrivains ayant étudié, vécu ou vivant à Nicolet. Des lutrins portant des plaques de lecture présentent des extraits d'oeuvres de ces écrivains.



📌 Réseau Vert Nicolet

Circuit en forme de boucle d'environ 20 km qui propose de découvrir le tronçon longeant le fleuve, la beauté des paysages de la région ainsi que son riche héritage historique et culturel. Rendez-vous au bureau touristique pour vous procurer la carte.



📌 Réserve mondiale de la biosphère du Lac-Saint-Pierre

Le lac Saint-Pierre constitue l'un des principaux composants des basses terres du Saint-Laurent. 90% du territoire est demeuré sauvage. Grâce à la richesse de sa zone humide, le territoire sert de halte et de terres d'accueils à près de 288 espèces d'oiseaux.

NOTRE-DAME-DE-LOURDES

Édition 2024 ARRÊT Nuitée VR
[ARRÊT Nuitée VR](#)



Petite localité de 824 âmes sur les rives de la rivière Bécancour située près de l'autoroute 20 à mi-chemin entre Drummondville et Québec. Toujours heureuse de recevoir des visiteurs de partout au Québec ! L'espace alloué aux caravaniers est sur le bord de la rivière à côté du parc municipal et du centre communautaire.

QUOI FAIRE: Paddleboard, kayak, sentiers, terrain de balle, parc pour les enfants.

FESTIVALS/ÉVÉNEMENTS: FÊTE DE LA MUSIQUE à Lourdes. Tout près : Festival du bœuf d'Inverness, Festival du cheval de Princeville

ENTREPRISES D'INTÉRÊT POUR LES CARAVANIERES : DÉPANNEUR DE LOURDES 289 rte 265

SAINT-FERDINAND – LAC WILLIAM

« En harmonie avec la nature »

Édition 2024 ARRÊT Nuitée VR
ARRÊT Nuitée VR

Bordée par les montagnes, la municipalité de Saint-Ferdinand est située dans la MRC de l'Érable au Centre-du-Québec.

En plein cœur de la municipalité, le **LAC WILLIAM**, pourvu d'une marina, s'étire sur 7 kilomètres et accueille skieurs nautiques et plaisanciers. De nombreuses facilités de restauration sont offertes! Vous aurez l'embaras du choix.

Plusieurs activités estivales ont lieu dans cette municipalité au décor enchanteur.

QUOI FAIRE ET À NE PAS MANQUER:

MARCHÉ PUBLIC DE ST-FERDINAND

Ouvert tous les samedis, de la fin juin au début septembre.

JEUDIS EN CHANSONS

Tous les jeudis, de 19h00 à 21 h00 de la fin juin à la mi-août.

DIMANCHES DANS LE VENT

Spectacles d'artistes locaux dès 14h00 au Belvédère, de la fin juin à la mi-août.

TRIATHLON LAC WILLIAM

Cet événement regroupe les épreuves suivantes: nage, vélo et course, le tout dans un décor majestueux. Il a lieu en juillet.

LES FÊTES DU LAC WILLIAM

Les Fêtes du lac William sont un événement très populaire dans notre municipalité qui attire des milliers de personnes partout dans la région et d'ailleurs. Cet événement se tient pendant la première semaine des vacances de la construction à la marina. La programmation change tous les ans, toutefois un spectacle de feux d'artifices pyromusical a lieu à chaque édition!

Elles ont lieu vers la fin juillet.

TOURNÉE DES COULEURS

La Tournée des couleurs est une course chronométrée amicale visant les bonnes et saines habitudes de vie chez les gens de tout âge et est organisée par la Municipalité de Saint-Ferdinand. Elle a lieu vers la mi-septembre.

Cette course se déroule à chaque début d'automne et différentes distances sont possibles, allant de 500 mètres pour les tout-petits au 21 km qui fait le tour du lac William. Chaque parcours est chronométré avec une puce à dossard et chaque coureur reçoit une médaille unique à cette course pour sa participation. La Tournée des couleurs comprend également une course de couleur style «Color me rad» ainsi qu'un parcours à vélo de 21 km faisant le tour du lac William.

LES JARDINS DE VOS RÊVES

Ce jardin est un hommage aux éléments qui nous entourent : la terre, le bois, l'eau, la pierre et le feu. L'équipe vous invite à venir le découvrir au travers la magie, le rêve, le sacré et la passion qui l'habitent. De plus, chaque été des activités différentes sont offertes sur ce site enchanteur (yoga, qi-gong, ateliers d'écritures, massothérapie, etc.). Les Jardins de vos Rêves sont situés au 466, 4e Rang, St-Ferdinand. Le site est ouvert les vendredis, samedis et dimanches, de 13 h00 à 16 h 00.

LAC WILLIAM

Le lac William se situe dans le bassin versant de la rivière Bécancour. Celle-ci prend sa source au lac Bécancour, passe par le lac William, le lac Joseph et poursuit sa route jusqu'au fleuve, dans la ville de Bécancour. La rampe de mise à l'eau, située à la marina (617, rue Principale), est l'entrée principale pour aller sur le lac William.

Accès au lac

Depuis 2020, il est obligatoire pour toute embarcation motorisée (10 chevaux-vapeur (HP) et plus) du lac William d'être munie d'un permis d'accès au lac. Pour plus d'information: Site de la Municipalité de Saint-Ferdinand, onglet Vivre ici - Section Attractions touristiques - Accès au Lac William.

SENTIERS ART-ET-NATURE-DES-APPALACHES

Les sentiers Art-et-Nature-des-Appalaches (SANA) sont des sentiers pédestres aménagés sur les terrains de l'ancien hôpital Saint-Julien qui sont accessibles en tout temps. Ceux-ci mettent en valeur la beauté du paysage et les talents des artistes des environs.

Nés d'une initiative de citoyennes et de citoyens passionnés de nature et de culture ayant à cœur le respect de l'environnement et la conservation du patrimoine, les sentiers constituent un lieu unique ponctué d'œuvres d'art et de textes poétiques. La vue imprenable sur les montagnes avoisinantes et le majestueux lac William ajoutent à l'intérêt de l'endroit. On y retrouve aussi des infrastructures telles que parc de skate, parc pour enfants, court de tennis, espace pour feux extérieurs.

ENTREPRISES D'INTÉRÊT POUR LES CARAVANIERES :

CANTINE LA MARINIÈRE

La Cantine la Marinière est un casse-croûte saisonnier situé à la marina et donc sur le bord du lac William. Sa terrasse est très populaire l'été.

Coordonnées : 625 rue Principale (418-428-9523)

LE GOURMAND DE SAINT-FERDINAND

Le Gourmand de Saint-Ferdinand offre une cuisine raffinée pour emporter et épicerie fine ouvert du mercredi au samedi.

Coordonnées : 750 rue Principale (515-208-6643)

LE RELAIS CHEZ GUYLAINE

Le Relais chez Guylaine est ouvert de 6h à 14h sept jours par semaine avec des déjeuners et dîners et met à emporter. Bonne cuisine familiale.

Coordonnées : 1134 rue Principale (581-208-2002)

MANOIR DU LAC WILLIAM

Situé aux abords du lac William, Le Manoir du lac William est un incontournable dans notre municipalité. En plus d'offrir les services de restauration, ils offrent ceux d'hébergement. Un spa nordique où des soins de détente et esthétiques est également offert sur place. De plus, une variété d'activités est offerte gratuitement avec l'hébergement. L'été, il y a des promenades en ponton, en pédalo, en kayak et en vélo.

Coordonnées : 3180 rue Principale (418-428-9188)

RESTO-BAR LE WILLIAM

Le Resto-Bar le William offre une ambiance chaleureuse et un menu savoureux à prix abordables. Situé aux abords du lac William, ce restaurant est très populaire en été avec sa terrasse.

Coordonnées : 943 rue Principale (418-428-2811)

RESTAURANT LE POUCE

Le menu du Restaurant Le Pouce vous offre une cuisine estivale de choix: des poutines, des hamburgers sur le gril, un bar laitier. De plus, vous pourrez déguster une bière de microbrasserie en fût et en cannettes, de produits de la région, d'une vue imprenable sur le Lac William, de stationnements spacieux et d'une piste de VTT juste en face du resto.

Coordonnées : 141 Route 165, Irlande (418-428-3702)

MARCHÉ TRADITION

Épicerie locale. Coordonnées : 564 rue Principale (418-428-3755)

VICTORIAVILLE

Édition 2024 ARRÊT Nuitée VR
[ARRÊT Nuitée VR](#)

Dans la région de Victo, on a le sourire extra large. Parce qu'on est au cœur du Québec et qu'on a le cœur à la bonne place. Parce que notre bonheur est fait de bonne bouffe à partager, de paysages de campagne qui font du bien et de gens inspirants. Situé à moins de 90 minutes de Montréal, de Québec et de Sherbrooke, on a de tout pour vous faire tripper. Bienvenue chez nous!



Crédit photo : Pierre Jean Moreau

QUOI FAIRE:

- Agrotourisme
- Festivals et événements nombreux
- Cyclisme sur route et sur gravelle
- Plein air, détente et randonnées
- Ornithologie

À NE PAS MANQUER:

1. Parc Marie-Victorin, jardin botanique



Crédit photo : Les Maximes

2. La Grange Pardue, ferme brassicole
3. Fromagerie du Presbytère, fromagerie



Crédit photo: Les Maximes

4. Vignoble Les Côtes du Gavet, vignoble



Crédit photo : Les Maximes

5. Parc du Mont Arthabaska
6. Véloroute des Appalaches, circuits de vélo



Crédit photo : Les Maximes

7. Parc du Réservoir Beaudet
8. Le Carré 150, espace culturel et salle de spectacles
9. Pêche Nicolet, parcours de pêche
10. Musée Laurier et Musée de l'Hôtel des Postes, musées

FESTIVALS/ÉVÉNEMENTS 2024

- New Country Music Festival de Sainte-Séraphine
- Fromages, Bouffe et Traditions de Victoriaville
- VictoFest
- Festival Hommes forts Victoriaville
- Expo agricole de Victoriaville
- Festival rétro de Daveluyville
- Rock la Cauze
- Festival: Les rendez-vous country de Daveluyville
- Le Grand BBQ Warwick
- La Balade Gourmande
- Canneberge en fête!
- Symposium Victo et ses Oies

ENTREPRISES D'INTÉRÊT POUR LES CARAVANIERES :

- La Grange Pardue, ferme brassicole
- Les vendredis soirs à La Fromagerie du Presbytère
- Sentier Les Pieds d'or
- Un goût de miel, miellerie
- Miellerie King, distillerie et hydromellerie
- Parc Marie-Victorin, jardin botanique
- Verger Canard Goûteux
- Plusieurs espaces de stationnements gratuits sur le territoire

CHAUDIÈRE-APPALACHES

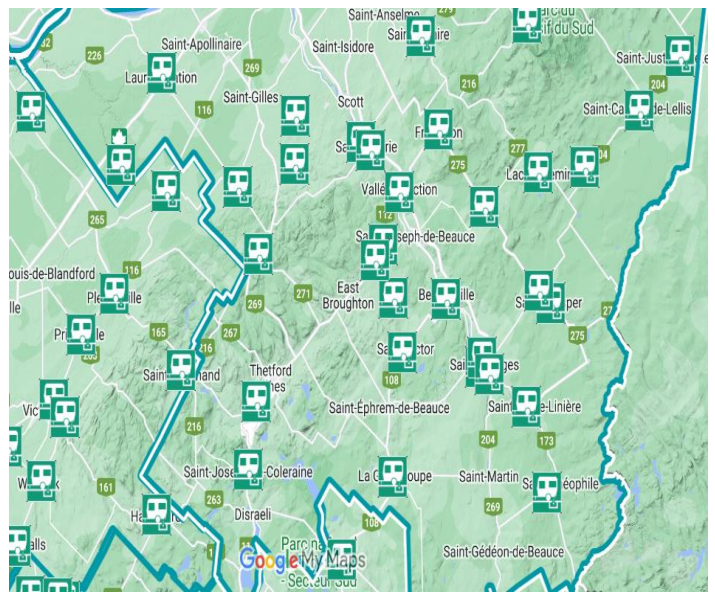
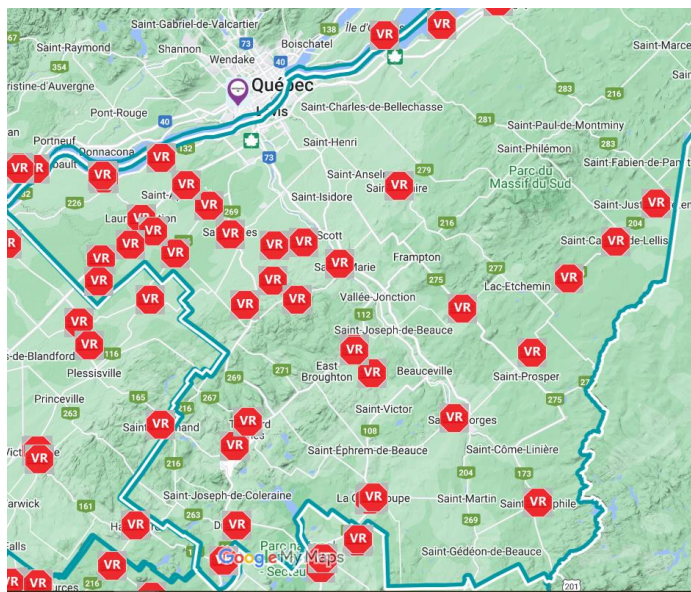
Édition 2024 ARRÊT Nuitée VR
ARRÊT Nuitée VR

La région de Chaudière-Appalaches couvre un très grand territoire longeant la rive sud du fleuve, de Leclercville, à l'ouest, jusqu'à Saint-Roch-des-Aulnaies, à l'est, la région se glisse entre celles du Centre-du-Québec et du Bas-Saint-Laurent, jusqu'à la frontière américaine. Les rivières Chaudière et Etchemin sont ses principaux cours d'eau et le paysage de la région est marqué par le relief montagneux des Appalaches.

**texte tiré du MAMH



Pour vous accueillir en Chaudière-Appalaches, plusieurs sites sont inscrits au répertoire [ARRÊT Nuitée VR](#)



Remontez le temps à travers nos attraits touristiques fascinants

Au cours des dernières années, la Municipalité de Courcelles-Saint-Évariste a su mettre son histoire locale en évidence en aménageant de nouveaux espaces pour la population ainsi que pour les touristes.

À NE PAS MANQUER

Tout d'abord, le **MOULIN BERNIER**, un ancien moulin à eau, à scie et à farine construit en 1888, a été restructuré pour en faire un centre d'animation touristique où sont présentées des expositions variées. Ce moulin est d'une grande valeur patrimoniale et historique étant donné qu'il était présent aux tout débuts de la municipalité de Courcelles-Saint-Évariste. Il s'agit de l'un des plus vieux bâtiments de la Municipalité et il est au cœur de l'Espace aux Rives du temps.

Un **PARC** a aussi été aménagé sur le **SITE DE L'ANCIENNE GARE** ainsi qu'un **BELVÉDÈRE** qui permet de contempler le paysage historique de Courcelles-Saint-Évariste. En déambulant sur le belvédère, il est possible d'admirer la chute et le petit canyon de la magnifique rivière aux Bluets. Vous pouvez aussi y voir le barrage en billes de bois construit en 1865 qui alimentait il y a longtemps le Moulin Bernier.

Toujours dans une thématique historique, le **WAGON DE TRAIN LAMBTON-STATION** a aussi été déménagé sur le site du Moulin Bernier. Le chemin de fer du Québec Central ayant fortement contribué à la croissance démographique de Courcelles-Saint-Évariste au début des années 1900, il était tout naturel de lui faire cette place dans les nouveaux aménagements.

En vous promenant dans l'**ESPACE AUX RIVES DU TEMPS**, vous apercevrez également la **MAISON-ATELIER TARDIF** qui a elle aussi été rénovée. Construit en 1904, ce bâtiment fut autrefois un atelier de menuiserie où une entreprise familiale fabriquait des objets en bois avec une spécialisation pour le mobilier, les moulures, les portes et les fenêtres. Monsieur Josaphat-E. Tardif, qui détenait l'atelier, résidait avec sa famille à l'étage.

Réunis en un seul lieu appelé l'**ESPACE AUX RIVES DU TEMPS**, ces quatre attraits touristiques, soit le Moulin Bernier, le belvédère du moulin, Le Wagon Lambton-Station et La Maison-Atelier Tardif, vous ouvrent la porte sur l'histoire de Courcelles-Saint-Évariste, une municipalité où l'air est pur et le temps est bon.

Rendez-vous sur <https://auxrivesdutemps.com/> pour connaître tous les événements, les expositions ainsi que les activités prévues à chaque période de l'année!



DOSQUET

Édition 2024 ARRÊT Nuitée VR
[ARRÊT Nuitée VR](#)

Crédit photo : Marielle Aumont pour les deux images



Dosquet, est une petite municipalité qui compte environ 980 habitants. Située aux abords de la route 116 avec accès facile à l'autoroute 20.

Plusieurs services sont offerts comme une bibliothèque municipale, un terrain de balle, un terrain de jeux, une maison des jeunes, un skate parc, un terrain de deck hockey, un pumptrack et une magnifique piste cyclable d'environ 11 km avec une halte vélo.

De plus nous avons la rivière Henri qui longe le village de Dosquet et qui offre une vue magnifique.

QUOI FAIRE:

[RANDONNÉES PÉDESTRES](#) : Top idées de randonnées pédestres

[PARC LINÉAIRE DE LA MRC DE LOTBINIÈRE](#) : Pistes cyclables à Saint-Agapit - Lotbinière

[RESTO LE ST-OCTAVE](#) : Resto-Auberge le St-Octave - Restaurant à Dosquet - Lotbinière

LA BEUCE

SAINT-GEORGES ET SAINTE-MARIE

Édition 2024 ARRÊT Nuitée VR
ARRÊT Nuitée VR

Été comme hiver, la Beuce peut se vanter d'avoir des trésors naturels à découvrir et des attraits irrésistibles qui valent le détour. Que vous souhaitiez vous offrir une sortie familiale divertissante pour les petits comme pour les grands, vous payer un moment inusité entre amis, partager une activité tranquille en amoureux près de la maison, on a tout ce que ça vous prend en Beuce! Profitez donc de votre escapade pour faire ou refaire connaissance avec de belles entreprises d'ici qui n'attendent que de vous impressionner par leur authenticité typiquement beuceronne.

SAINT-GEORGES

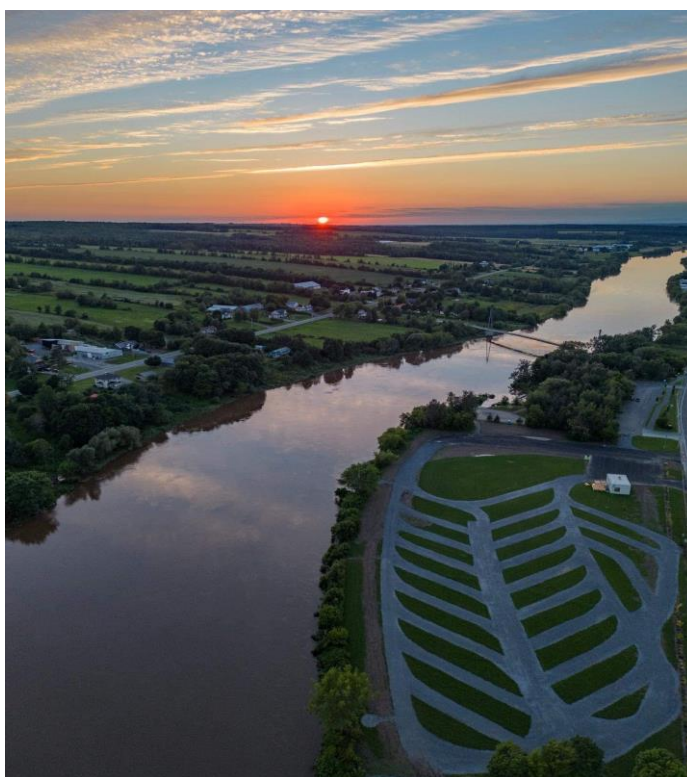
À Saint-Georges, métropole de la Beuce, vous croiserez du bon monde sympathique. Vous en entendez parler et c'est juste la vérité : ses agiles inventeurs en font une des villes les plus entrepreneuriales au Canada!

Sur la Route de la Beuce, Saint-Georges vous interpelle avec sa rivière Chaudière magnifiquement mise en valeur, ses passerelles piétonnes et son île Pozer. Et encore plus avec son environnement fleuri, ses érablières, sa piste cyclable, son plan d'eau navigable en plein centre-ville, ses festivités et ses nombreux restos à faire baver.

SAINTE-MARIE

Sainte-Marie, deuxième plus grande ville de la Beuce, est en constante expansion. Vous la reconnaîtrez à ses paysages où s'entremêlent urbanité et campagne, directement sur la Route de la Beuce.

À Sainte-Marie, on a inventé les fameux petits gâteaux Vachon. Vous savez, ceux qui font gargouiller la joie dans le bedon des familles québécoises depuis belle lurette... Et on en est pas mal fiers! Découvrir l'histoire de ces pionniers de la pâtisserie. Parcourir le circuit patrimonial. Visiter les espaces verts et fleuris. Voilà quelques activités à faire quand vous y viendrez.



TOP 15 DE LA BEAUCE :

MILLER ZOO

Offrez à vos petits singes de réaliser leur rêve : visiter le Miller Zoo, LE zoo qu'ils ont vu à la télé! Eh oui, c'est en Beauce qu'on accueille cet endroit incontournable vraiment pas comme les autres. Une fois arrivés à Frampton, vous capoterez sur l'immensité du site et surtout, sur la proximité que vous aurez avec les animaux. Vous comprendrez la vision d'éducation, de respect et de réadaptation de l'entreprise en écoutant les guides vous parler de leur passion. Parcourez la zone exotique. Rendez-vous à la réserve sauvage. Passez par la terrasse. Et n'oubliez pas la boutique souvenir! (crédit photo : Stéphanie Allard)



WOODOOLIPARC

Surprenez vos enfants. Apportez vos valises pour en profiter longtemps. C'est un départ vers le monde merveilleux du Woodooliparc! Le parc thématique vous promet de vous en mettre plein la vue avec Vol 315 – L'Ère des dinosaures. Vous ne saurez plus où vous garer parmi les dinosaures robotisés grandeur nature. Vos minis explorateurs seront ravis de déterrer des fossiles et de se dégourdir dans le Parcours des petits raptors. Faites-leur aussi vivre la féerie de Frima – La magie de Noël, le jardin des couleurs, le village du VRAI père Noël où poussent les guimauves et les cannes en bonbons. Gare aux lutins taquins... ils feront tout pour vous faire rire. (Crédit photo : Caroline Fournier)



AVENTURIA

Sur le sol ou dans les airs, vous vous amusez comme des petits fous au Village Aventuria! Au cœur de la Beauce, ce lieu unique est muni de sentiers aériens de basse altitude, d'un trampoline géant, de parcours dans les arbres, de 16 tyroliennes, d'une piste de course, d'un labyrinthe énigmatique... et plus encore pour les enfants et les plus grands. Mettez-vous au défi en famille d'appriivoiser les hauteurs et de dépasser vos limites. Le site en plein air vous promet des rires, des cris de joie, de l'enchantement et du bon temps à partager. (Crédit photo : Aventuria)



FRAMPTON BRASSE

Comme super beau spot à essayer entre amis, Frampton Brasse figure parmi les plus cool. La ferme brassicole vous sert ses bières en-dedans comme en plein air sur sa grande terrasse, ce qui en fait une place pour relaxer ouverte à l'année. Non seulement vous apprécierez ses produits dont la réputation dépasse les frontières, mais vous adorerez la vue qu'elle vous garoche dans la face du haut des montagnes de la Beauce. Vous aimerez aussi partager le plateau de dégustation qui vous en donne juste assez pour goûter la qualité désaltérante des breuvages. (Crédit photo : Stéphanie Allard)



MAISON J.-A. VACHON

À la Maison J.-A. Vachon, c'est vraiment du gâteau de découvrir un pan important de notre culture beauceronne! En effet, la maison qui tient lieu de musée a vu naître les fameux petits gâteaux Vachon, ces délices sucrés tant appréciés des Québécois. Lors de votre visite, vous apprendrez comment Rose-Anna Vachon et sa famille, d'origine modeste, ont su faire preuve de créativité pour lancer cette entreprise qui vire encore aujourd'hui. Sur la Route de la Beauce, parmi les 12 incontournables du Miracle, la demeure vaut vraiment le détour. Venez en famille : vous vous régalez! (Crédit photo : Stéphanie Allard)



BEAUCE ART

Créer un musée à ciel ouvert en plein centre-ville de Saint-Georges? Il n'y a que Beauce Art pour relever ce défi! Longez la rivière Chaudière lors de votre passage chez nous et découvrez au fil de votre balade une centaine de sculptures d'artistes de partout dans le monde venus exposer en plein air dans notre splendide région. Attardez-vous à toutes ces œuvres majestueuses et apprenez-en plus sur leur origine en zieutant chaque panneau d'interprétation. Un attrait touristique vraiment charmant, qui témoigne une fois de plus de notre originalité beauceronne! (Crédit photo : Stéphanie Allard)



VÉLOROUTE DE LA CHAUDIÈRE

Parcourir notre région à vélo est très certainement l'une des excursions incontournables à laquelle vous voudrez vous adonner pour découvrir toute la gamme de couleurs de la Beauce! La Véloroute longe notre légendaire rivière Chaudière, offrant des vues panoramiques, des sites patrimoniaux étonnants et des attraits touristiques invitants tout au long des 146 kilomètres de voies cyclables. Parfaite pour toute votre petite famille, la piste relie les cœurs villageois par ses installations de qualité, vous faisant vivre un parcours franchement unique. (Crédit photo : Stéphanie Allard)



ÉGLISE ST-PAUL DE CUMBERLAND

Encore debout et vraiment bien préservée, l'église anglicane St-Paul de Cumberland est la plus vieille église de pierre de la Beauce. Laissez-vous envoûter par son cachet magnifique lors de votre passage à Saint-Simon-les-Mines. Entrez et découvrez son ameublement d'origine qui respire l'histoire des communautés d'Anglais anglicans et d'Irlandais catholiques qui se la partageaient sur les terres du Cumberland de 1782. Assistez à ses spectacles musicaux du dimanche. Prenez l'air dans le jardin Harbottle adjacent aux multiples couleurs et odeurs. Vous adorerez y pique-niquer, marcher et capturer ce beau moment de paix avec votre appareil.

(Crédit photo : Église Saint-Paul de Cumberland)



BLEUETIÈRE MARLAND

À Sainte-Marie, on a LA place pour la cueillette de petits fruits! Dès le début de l'été, visitez la Bleuetière Marland pour y ramasser à grosses poignées les camerises et revenez-y pour les fraises et les bleuets. Paquetez l'auto de fruits et légumes frais et profitez de son aire de pique-nique pour savourer une pizza napolitaine ou une crème glacée. Les enfants voudront visiter l'endroit chaque été non seulement pour les aliments à grignoter, mais surtout pour les jeux, la mini-ferme et l'ambiance de fête qui y règne.

(Crédit photo : Bleuetière Marland)



DOMAINE TASCHEREAU – PARC NATURE

En Beauce, on est vraiment uniques! En visitant Sainte-Marie, vous n'en reviendrez juste pas de trouver le parc le plus inondable du Québec au beau milieu de la ville... Cet éco-refuge constitue l'un des 12 incontournables à découvrir sur la Route de la Beauce. Allez-y pour parcourir ses passerelles piétonnières, observer plusieurs espèces d'oiseaux, pique-niquer du haut de son pavillon avec vue splendide sur le marais et découvrir l'histoire de la crue des eaux qui nous en a fait voir de toutes les couleurs depuis des centaines d'années. Vous serez impressionné! (Crédit photo : Caroline Fournier)



PARC DES SEPT-CHUTES

Avec ses sept chutes et ses pins énormes deux fois centenaires. Ses aires de pique-nique et sa passerelle de 25 mètres de hauteur. Ses sentiers pédestres et ses modules de jeux. Ce n'est pas étonnant que le Parc des Sept-Chutes compte parmi les 12 lieux du Miracle beauceron! C'est ce qu'on appelle à Saint-Georges le classique des classiques à visiter. Toute votre famille capotera sur cet endroit d'amusement et de ressourcement en forêt. Relevez le défi d'une partie de basket ou sautez-vous dans sa piscine pour vous rafraîchir. Mais ne manquez pas ça! (Crédit photo : Stéphanie Allard)



PARC DES RAPIDES DU DIABLE

Rendez-vous au Parc des Rapides du Diable, l'un des 12 lieux qui composent le Miracle sur la Route de la Beauce. Là, ce n'est pas le diable que vous rencontrerez, mais bien un petit coin de paradis génial pour une halte en pleine nature. En couple ou en gang, sortez votre panier à pique-nique et installez-vous devant le spectacle que vous offrent la rivière Chaudière et les rapides traversés de grands rochers. Marchez dans la forêt et apprenez-en plus sur l'histoire de ce parc en faisant un brin de lecture sur les panneaux thématiques. (Crédit photo : Stéphanie Allard)



PONT COUVERT PERREAULT

Si vous êtes de passage en Beauce et que vous enfourchez votre vélo, il faut absolument vous arrêter à la halte du Pont couvert Perreault, un des 12 lieux incontournables de notre Miracle beauceron. L'endroit constitue le lien entre les deux rives de la rivière et la porte d'entrée de la Véloroute, un parcours aussi magnifique à regarder qu'athlétique à relever. Sur place, vous retrouverez tables à pique-nique, jeux d'enfants, services sanitaires et tableaux thématiques, relatant l'histoire d'un des plus longs ponts couverts du pays que vous pouvez encore traverser. À vos marques, prêt, pédalez! (Crédit photo : Stéphanie Allard)



PÈRES NATURE

Vous avez dit épicerie fine? Le genre d'endroit sympathique où faire vos emplettes devient un loisir et où vous bâtir un lunch de rêve se fait en deux temps trois mouvements? Dirigez-vous vers Les Pères Nature. L'ambiance chaleureuse et les produits frais vous mettront l'eau à la bouche. Vous y trouverez dans ses deux succursales des aliments exotiques exclusifs, des viandes de qualité, un bar à tartares complètement flyé, des pâtisseries divines ainsi qu'un jus de framboise à tomber. À Saint-Georges, son bar laitier fait aussi sa renommée en été et son P'tit Café est le roi des déjeuners. (Crédit photo : Stéphanie Allard)



PRALINIÈRE

Qui a dit que la crème glacée devait se manger uniquement en été? En Beauce, La Pralinière a vite compris que ça prenait un bar laitier ouvert à l'année! Non seulement vous pouvez y aller de votre molle préférée ou d'une coupe glacée décadente, mais vous baverez aussi devant tant de gâteaux, chocolats et jujubes à croquer! En 3 succursales à découvrir à travers la Beauce, La Pralinière est sans contredit LA destination sucrée qui plaira tant aux enfants qu'aux parents. Essayez de résister à l'envie de tout goûter...

(Crédit photo : Caroline Fournier)



LA GUADELOUPE

Édition 2024 ARRÊT Nuitée VR
[ARRÊT Nuitée VR](#)

La Guadeloupe fait partie de la Fédération des Villages-relais.

Pour information sur La Guadeloupe, ses services et attraits, consultez le lien suivant : <https://www.villages-relais.qc.ca/fr/village/la-guadeloupe/>

Vous trouverez au répertoire de [ARRÊT Nuitée VR](#) les sites de La Guadeloupe qui acceptent un arrêt nuitée aux VR.

Voici un aperçu de ses attraits :



☑ Les Sentiers de la Gare

Venez découvrir la faune et la flore de la région en parcourant ces magnifiques sentiers. Durant la saison blanche, 8 kilomètres de sentier sont offerts aux amateurs de raquettes.



☑ Piste cyclable

Plus de 5 km de piste cyclable, qui débute à la limite du Rang du Lac-aux-Grelots, traverse la municipalité et longe la Rivière Le Bras. Vous y rencontrerez des amateurs de marche, de vélo et de patin à roues alignées. Une façon sécuritaire de prendre l'air en famille!

LAURIER-STATION

Édition 2024 ARRÊT Nuitée VR
[ARRÊT Nuitée VR](#)

Images

Crédit photo Marielle Aumont



Laurier-Station est situé au cœur de la MRC de Lotbinière. Profitez des nombreux services offerts tel que de la restauration, de l'hébergement, une épicerie, des dépanneurs et des stations-services.

De plus, venez profiter des espaces verts dont le Parc des alliances qui fait la joie des gens de 7 à 77 ans.

ENTREPRISES D'INTÉRÊT POUR LES CARAVANIERES :

[FROMAGERIE VICTORIA](#)

[RÔTISSERIE FUSÉE](#)

[A&W LAURIER-STATION](#)

[TIM HORTON LAURIER-STATION](#)

[CASSE-CROÛTE DE LA STATION](#)

[SUBWAY LAURIER-STATION](#)

[PIZZA SALVATORÉ](#) : Restaurant à Thetford Mines

[AKI SHUSHI LAURIER-STATION](#)

MONTMAGNY

Édition 2024 ARRÊT Nuitée VR
[ARRÊT Nuitée VR](#)

Ville à dimension humaine, sécuritaire et accueillante, Montmagny allie la beauté des paysages, le calme des grands espaces et l'accessibilité à une variété de commerces et services. Traversée par deux rivières et bordée par le fleuve, la ville jouit d'une situation géographique privilégiée (à 45 minutes à l'est de Québec). Chef-lieu de l'accordéon, Montmagny possède un riche patrimoine savamment mis en valeur. On y trouve aussi plusieurs infrastructures récréatives et une offre d'activités variées.

QUOI FAIRE:

Découvrir les **PROMENADES** et les **PARCS AMÉNAGÉS** près du fleuve

S'amuser au **PARC SAINT-NICOLAS** (nombreux plateaux récréatifs accessibles gratuitement)

Se baigner au **PARC AQUATIQUE DE LA POINTE-AUX-OIES**

Visiter des institutions culturelles reconnues dont le **MUSÉE DE L'ACCORDÉON**, la **MAISON SIR ÉTIENNE-PASCHAL-TACHÉ** et la **BIBLIOTHÈQUE DE MONTMAGNY**

Voguer vers L'Isle-aux-Grues (traverse maritime gratuit)

Observer la faune aviaire

À NE PAS MANQUER:

TOUR D'OBSERVATION et plage naturelle à la **PLACE DES MIGRATIONS**

BASSIN ET CHUTES de la rivière du Sud

PARC DU MARAIS (site ornithologique d'intérêt)

PARC DU ROCHER DE LA CHAPELLE (sentier et escalade sur roche)



Plage-Place-Migration-Bassin Crédit photo : Daniel T.



Bassin – chute – kayak Crédit photo : Daniel T.



Tour – promenade – migrations Crédit photo : Daniel T.

FESTIVALS ET ÉVÉNEMENTS :

La Grand-Messe
Un été « show » à Montmagny
Carrefour mondial de l'accordéon

ENTREPRISES D'INTÉRÊT POUR LES CARAVANIERES :

Microbrasserie Côte-du-Sud
Poissonnerie Donald Lachance
Marché public du centre-ville
La Boutique du Charcutier
Café Bonté Divine
Boulangerie-Pâtisserie L'Épi d'Or

RÉGION DE THETFORD

BEAULAC-GARTHBY – DISRAELI – THETFORD MINES

Édition 2024 ARRÊT Nuitée VR
ARRÊT Nuitée VR

Située dans la grande région touristique de la Chaudière-Appalaches, la région de Thetford se caractérise par sa quantité d'activités de plein air et par un patrimoine industriel immense. En parcourant le secteur, vous découvrirez une nature généreuse composée de lacs, de forêts et de montagnes qui s'harmonisent parfaitement avec les paysages miniers et l'activité urbaine.

Saviez-vous que vous pouvez stationner gratuitement votre VR pour la nuit dans la région de Thetford ? Plusieurs haltes ont été aménagées pour accommoder les caravaniers – consultez le répertoire [ARRÊT Nuitée VR](#). De nombreuses autres offres de camping sont aussi disponibles.



Belvédère Mine BC_Crédits Geneviève Clavet Roy (TRT)

ATTRAITES TOURISTIQUES, INCONTOURNABLES ET ENTREPRISES D'INTÉRÊT POUR LES CARAVANIERs :

Plus de 150 km de sentiers pédestres sillonnent nos montagnes et nos parcs. Plusieurs sites offrent aussi des activités complémentaires à la randonnée : hébertisme et interprétation pédagogique aux 3 Monts, escalade et vol libre au **MONT GRAND MORNE**, golf et vélo de montagne au **MONT ADSTOCK**, ainsi qu'activités nautiques et vélo au **PARC NATIONAL DE FRONTENAC**.



Escalade Mont-Grand Morne
Crédits Geneviève Clavet Roy (TRT)



Randonnées Mont-Grand Morne
Crédits Geneviève Clavet Roy (TRT)



Sommet Mont Adstock
Crédits Geneviève Clavet Roy (TRT)



Parc National Frontenac
Crédits Geneviève Clavet Roy (TRT)



Parc National Frontenac
Crédits Geneviève Clavet Roy (TRT)

La région est agrémentée de dizaines de lacs. Nous avons la chance d'en avoir deux de bonne superficie : le grand lac Saint-François et le lac Aylmer, lesquels sont accessibles grâce à trois marinas avec quais et rampes de mise à l'eau (Disraeli, Saint-Joseph-de-Coleraine et Beaulac-Garthby). L'hôtel du Domaine permet l'accès à un magnifique plan d'eau artificiel conçu spécialement pour la pratique d'activités nautiques, comme le kayak, la planche à pagaie ou la baignade. Il y a même une structure gonflable pour amuser les plus jeunes. Ce complexe touristique offre aussi de l'escalade intérieure, du mini-golf, un spa, une piscine, une plage, ainsi que de la restauration.

Deux autres mini-golfs sont proposés en région, soit celui de Disraeli, flambant neuf, et celui de Black Lake, fraîchement rénové.

Par ailleurs, deux parcours de golf de 18 trous proposent leurs propres défis et des panoramas distinctifs : le club d'Adstock et le club de Thetford.



Mini-golf Disraeli

Crédits Geneviève Clavet Roy (TRT)



Vélorails

Crédits Geneviève Clavet Roy (TRT)

La région se découvre aussi au travers de plusieurs attraits inusités. Par exemple, le **LAC BOSTON**, bordé de hautes falaises, est en fait une ancienne mine remplie d'eau et ensemencée de poissons. Le site sert à la pêche sportive et à la randonnée pédestre.

Vous pourrez également essayer quelque chose de nouveau à Beaulac-Garthby grâce aux **VÉLORAILS**. Il s'agit d'un petit véhicule formé de deux vélos fixés à une plateforme, qui peut se déplacer sur la voie ferrée.

L'industrie des mines a laissé des traces profondes dans le paysage et dans le cœur des gens. Pour découvrir cette passionnante histoire, rendez-vous au **MUSÉE MINÉRO** où on explique comment des hommes et des femmes ont bâti des montagnes.

Pour vivre un peu plus la réalité quotidienne de ces ouvriers, envisagez une visite au **CENTRE HISTORIQUE DE LA MINE KING**, un centre d'interprétation situé dans un ancien chevalement.

Il vous faut également aller au belvédère de la **MINE BC** et à celui du **QUARTIER MITCHELL**. On y observe un phénomène curieux : les anciens puits miniers se remplissent d'eau qui nous paraît turquoise !



Minéro KB3

Crédits Geneviève Clavet Roy (TRT)

L'architecture et les boiseries de l'**ÉGLISE SAINT-ALPHONSE**, ainsi que ses expositions sur le patrimoine religieux, fascinent les visiteurs.

Le **MAGASIN GÉNÉRAL O'BRIEN** transporte les gens au début des années 1900, grâce à une reproduction fidèle du commerce de l'époque.



Église Saint-Alphonse

Crédits Geneviève Clavet Roy (TRT)

Aimez-vous les animaux ? Visitez le [DOMAINE AU BONNET D'ÂNES](#), la ferme **DOUCEURS SUCRÉES** ou le [NIRVANA DE LA FAUNE](#) !



Domaine au Bonnet d'ânes
Crédits Geneviève Clavet Roy (TRT)



Nirvana de la Faune
Crédits Geneviève Clavet Roy (TRT)

Si c'est la production d'alcool qui vous inspire, faites un tour à la [MICROBRASSERIE DES HALDES](#) ou à la [DISTILLERIE L'INCANTATRICE DU DOMAINE BERGERON](#).

Vous trouverez les coordonnées de tous ces attraits, ainsi que d'autres idées, au [TourismeRegionThetford.com](#). Un répertoire de sentiers ([PleinAirRegionThetford.com](#)), un calendrier d'événements ([QuoiFaireRegionThetford.com](#)) ainsi qu'un répertoire de producteurs et de transformateurs agroalimentaires ([LeGoutDeChezNous.com](#)) y sont aussi accessibles.

Bienvenue à tous les caravaniers !

SAINT-AGAPIT

Édition 2024 ARRÊT Nuitée VR
[ARRÊT Nuitée VR](#)

Crédit photo : Stéphanie Allard TCA (gauche) et aucun à droite



Saint-Agapit bourdonne d'activités culturelles, sportives et une foule de services sont adaptés pour le bien-être des familles. Chaque année, plusieurs événements sont organisés dont le **FESTIVAL DU FLOCON**, le **FESTI WEEK-END**, le **FESTIVAL COUNTRY DE LOTBINIÈRE** et l'**EXPO DE LOTBINIÈRE**.

La Municipalité offre une panoplie de services au niveau des sports et des loisirs: un **aréna** (Centre Sportif G.H. Vermette), des **sentiers pédestres** pour la marche et des **terrains sportifs**. Le village est traversé par la **piste cyclable** (la Route Verte). L'ancienne gare restaurée accueille d'ailleurs les cyclistes et est une superbe halte/site de services pour les promeneurs.

QUOI FAIRE:

[RANDONNÉES PÉDESTRES](#) : Top idées de randonnées pédestres

[PARC LINÉAIRE DE LA MRC DE LOTBINIÈRE](#) : Pistes cyclables à Saint-Agapit

[SENTIER DE LA RIVIÈRE NOIRE](#) : Top idées de randonnées pédestres

ENTREPRISES D'INTÉRÊT POUR LES CARAVANIER

[FERME AUDET ET MOREAU](#) : Agrotourisme

[BOUTIQUE D'ARTISANAT DE LA GARE](#) : Artisanat

[ANGUS ZONE](#) : Restaurant - Grill

[DOMAINE DE L'OIE TOQUÉE](#) : Restaurant

RESTAURANT LARRY

SUBWAY SAINT-AGAPIT

SAINT-ANTOINE-DE-TILLY

Édition 2024 ARRÊT Nuitée VR
[ARRÊT Nuitée VR](#)

Crédit photo Stéphanie Allard TCA



Un fleuve qui longe le village vieux de 300 ans et des fleurs qui égayent ses parterres, voilà qui caractérise bien Saint-Antoine-de-Tilly, situé à 20 km à l'ouest des ponts de Québec.

Grâce à son église classée monument historique, ses chapelles, ses manoirs ancestraux et ses vieilles maisons de bois authentiques, ce village tient bien son rang parmi les plus beaux du Québec.

De nombreux circuits et produits locaux sont offerts aux visiteurs: fromagerie renommée, fruits et légumes, produits frais, vergers, cidreries et crêperie. Après une randonnée pédestre ou une excursion sur le fleuve, une nuitée dans l'un de ses chaleureux gîtes s'imposent. Bienvenue!



QUOI FAIRE:

[LES AMIS DU MARAIS](#) : Randonnée pédestre

[CHAPELLE DE PROCESSION SAINT-JOSEPH](#) : Tourisme religieux

ENTREPRISES D'INTÉRÊT POUR LES CARAVANIERES :

[MA MAISON ROSE](#) : Boutique

[FLEURAISSANCE, FERME FLORALE](#)

[FERME MARIJOLI](#) : Agrotourisme

[LA CONFRÉRIE MICROBRASSERIE](#) : Agrotourisme

[LE VERGER DE TILLY](#) : Agrotourisme

[LA ROSÉE DU MATIN](#) : Agrotourisme

[FROMAGERIE BERGERON](#) : Agrotourisme

[VERGER DE LA FALAISE](#) : Agrotourisme

[À L'ORÉE DU BOIS, CIDRERIE ET FERME FRUITIÈRE](#) : Agrotourisme

[CIDRERIE SAINT-ANTOINE](#) : Agrotourisme

[VERGER VICTORIN](#) : Agrotourisme

[RAISINS BIO-VITAL](#) : Agrotourisme

[DU COTÉ DE CHEZ SWANN](#) : Restaurant

[LE PIT STOP](#) : Restaurant

[LE BRAD AND JACK](#) : Resto-Pub

SAINT-APOLLINAIRE

Édition 2024 ARRÊT Nuitée VR
[ARRÊT Nuitée VR](#)



Crédit photo : Marielle Aumont

Saint-Apollinaire, porte d'entrée de la MRC de Lotbinière, la plus peuplée des 18 municipalités de cette MRC, compte 7093 habitants et plus en saison estivale grâce à la popularité des centres de villégiature (campings, chalets). Les centres de villégiature sont un attrait important pour la municipalité, ils connaissent un achalandage important qui font la joie de très nombreux touristes et de nos commerçants, qui bénéficient de retombées économiques importantes.

St-Apollinaire a de plus, des industries florissantes qui procurent du travail à plusieurs centaines de personnes, un service de restauration de plus en plus varié et moderne, des commerces qui s'ajoutent d'année en année et le parc industriel qui ne demande qu'à être exploité à sa pleine capacité. Les organismes, toujours présents et très actifs, contribuent pour leur part au dynamisme de la collectivité.

QUOI FAIRE:

[SENTIER DE MARCHE SAINT-APOLLINAIRE](#) : Randonnée pédestre

[AIR PRO PARAMOTEUR](#) : Aviation et montgolfière

[CENTRE DEKHOKEY LOTBINIÈRE](#) : Sports et aventure

ENTREPRISES D'INTÉRÊT POUR LES CARAVANIERES

[ATELIER P'TITE LAINE](#) : Boutique

[VIGNOLE LE 10-VIN](#) : Agrotourisme

[LA PELLE DU VRAC](#) : Agrotourisme

[LES DÉLICIES DE LA MÈRE ET PLAISIRS SUCRÉS](#) : Agrotourisme

[LE CANARD GOGLU](#) : Agrotourisme

[PUB LA FABRIK](#) : Restaurant

[CASSE-CROÛTE CHEZ LIZON](#) : Restaurant

[YUZU SUSHI EXPRESS](#) : Restaurant

[TIM HORTON SAINT-APOLLINAIRE](#) : Restaurant

[MCDONALD'S](#) : Restaurant

[STARBUCKS](#) : Restaurant

[BENNY & CO](#) : Restaurant

SAINT-BERNARD

Édition 2024 ARRÊT Nuitée VR
[ARRÊT Nuitée VR](#)

À Saint-Bernard, c'est le [CLUB MOTONEIGE ET VTT DE SAINT-BERNARD](#) qui vous accueille.



Sur place, Resto-Bar, service en salle à manger, commandes pour apporter, terrasse et la nouvelle halte du Club sise dans un milieu naturel, vous offrant un endroit pour une petite pause ou pour savourer votre repas à l'extérieur pendant les magnifiques journées d'été. Brunch et divers événements annoncés.

Dans la belle municipalité de Saint-Bernard, vous aurez accès au **SENTIER DU MOULIN** (sentier pédestre), à la **HALTE CHAUDIÈRE**, pour prendre un temps de pause à admirer la rivière Chaudière (nuitée non autorisée), à plusieurs **PARCS** municipaux, et [plus encore](#) !

Annuellement la Tire de tracteurs à lieu à Saint-Bernard; c'est toujours amusant de voir ce type de compétition, il y a de gros calibres ! Pour plus d'info, consultez la page Facebook de [TIRE DE TRACTEURS ST-BERNARD](#)

SAINT-FLAVIEN

Édition 2024 ARRÊT Nuitée VR
[ARRÊT Nuitée VR](#)

Crédits photos Marielle Aumont



Située au cœur de la M.R.C. de Lotbinière, sur un territoire principalement agricole, municipalité de 1641 citoyens se caractérise par la présence du gaz naturel sur son territoire, soit le plus grand réservoir souterrain du Québec. Établie en territoire rural, Saint-Flavien nous met en contact avec la nature.

QUOI FAIRE:

KIOSQUE ROY : Agrotourisme

LES JARDINS DE BOIS DE L'AIL : Agrotourisme

SAINT-GILLES

Édition 2024 ARRÊT Nuitée VR
[ARRÊT Nuitée VR](#)



Crédit photos : Marielle Aumont

Capitale de la Beaurivage et départ du circuit des chemins Craig et Gosford, route autrefois empruntée par la diligence reliant Québec et Boston. Venez accorder votre rythme avec celui de la rivière Beaurivage, admirer nos maisons patrimoniales et vous repaître de nos paysages bucoliques. Vous comprendrez notre devise : Saint-Gilles, mon milieu, ma fierté.

QUOI FAIRE:

[RANDONNÉES PÉDESTRES](#) : Top idées de randonnées pédestres

[KIOSQUE DES GRANDS JARDINS](#) : Agrotourisme

[OXIMORE MICROBRASSERIE](#) : Agrotourisme

[CLUB DE GOLF SAINT-GILLES](#) : Golf

[CASSE-CROÛTE HALTE 269](#) : Restaurant

SAINT-JANVIER-DE-JOLY

Édition 2024 ARRÊT Nuitée VR
[ARRÊT Nuitée VR](#)

Crédit photo : Marielle Aumont



Située au cœur de la forêt, la municipalité de Saint-Janvier-de-Joly vous charmera par son paysage d'agriculture dynamique. Saint-Janvier-de-Joly se démarque par son accueil, par son ouverture et la prise en charge de son développement.

Jeunes et moins jeunes gardent le cap sur l'avenir prometteur et en expansion. Nos priorités : garder notre municipalité en santé, conserver nos acquis et être fier de l'habiter.

Venez nous visiter, venez constater par vous-même les particularités de notre belle municipalité et sans doute allez-vous l'adopter.

QUOI FAIRE:

[LES JHARDYNIERS-BLEUMIEL](#) : Agrotourisme

[NYMA CHOCOLATS & CONFISERIES](#) : Agrotourisme

[CLUB DE GOLF LES BOISÉS DE JOLY 2020](#) : Golf

[RESTO LES DEUX BÊTES DU CLUB DE GOLF LES BOISÉS DE JOLY](#) : Restaurant

SAINT-NARCISSE-DE-BEAURIVAGE

Édition 2024 ARRÊT Nuitée VR
[ARRÊT Nuitée VR](#)

Crédit photo : Marielle Aumont pour les deux images



Saint-Narcisse-de-Beaurivage, secteur agricole dynamique où la taille et le nombre de fermes sont remarquables.

QUOI FAIRE:

[FERME ST-NOËL SENC](#): Agrotourisme

[CASSE-CROÛTE CHEZ DEMERS](#): Restaurant

[LA MAISON BLANCHE ET SÉPHIRIN](#): Restaurant

[GARAGE RENÉ CAUX INC](#) – Spécialiste Westfalia

SAINT-PATRICE-DE-BEAURIVAGE

Édition 2024 ARRÊT Nuitée VR
[ARRÊT Nuitée VR](#)

Crédit photo : Marielle Aumont (les 2 photos)



Saint-Patrice-de-Beaurivage est fière de ses origines irlandaise et française. Cette dualité ethnique a forgé son histoire au fil des ans. Aujourd'hui encore, on retrouve ici et là des traces laissées par ces fiers bâtisseurs. Mais plus encore, c'est le dynamisme qui caractérise si bien notre communauté qui constitue le plus précieux legs de ceux et celles qui nous ont précédés.

En vous invitant nous désirons vous séduire par la beauté des attraits que Saint-Patrice-de-Beaurivage vous offre. Passez nous voir, vous serez ravis de l'accueil que nous réservons à des visiteurs de marque tels que vous.

Au plaisir de vous accueillir très prochainement.

QUOI FAIRE:

LE SENTIER DU BOISÉ: Randonnée pédestre

LES CULTURES FORTIN INC : Agrotourisme

LE PORC DE BEAURIVAGE : Agrotourisme

CASSE-CROÛTE CHEZ VICKY: Restaurant

SAINT-SYLVESTRE

Édition 2024 ARRÊT Nuitée VR
[ARRÊT Nuitée VR](#)

Images

Crédit photo : Stéphanie Allard TCA (pour les deux images)



Village offrant un magnifique point de vue sur les basses terres du Saint-Laurent. Située au sud de la MRC de Lotbinière, Saint-Sylvestre vous séduira par ses montagnes et ses magnifiques paysages au fil des saisons. Une ancienne base militaire surnommée "le Radar" du Mont Sainte-Marguerite, maintenant appelé "Domaine du Radar", suscite un intérêt particulier.

Principalement en milieu agricole, Saint-Sylvestre sait se démarquer avec ses nombreuses érablières comptant plus d'un million d'entailles. La réputation de notre délicieux sirop d'érable n'est plus à faire.

Venez admirez notre magnifique parc à côté du pont couvert Saint-André. Un magnifique témoin du patrimoine.
Coordonnées GPS du pont couvert Saint-André : 46.359603065277554, -71.32034364816177

QUOI FAIRE:

[RANDONNÉES PÉDESTRES](#) : Top idées de randonnées pédestres

[DOMAINE DU RADAR](#) : Randonnée pédestre

[POTAGER THERRIEN](#) : Agrotourisme

[BLEUETIÈRE DE LA CHAUDIÈRE](#) : Agrotourisme

[CABANE À SUCRE DU PÈRE NORMAND](#) : Agrotourisme

[LA BOUCHE BÉE CÉLINE](#) : Restaurant

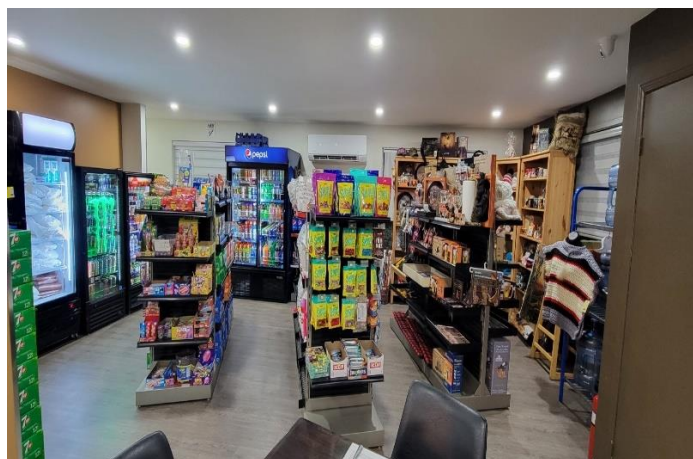
[RESTO-BAR CLUB DES MONTAGNARD INC](#) : Restaurant

SAINT-THÉOPHILE

Édition 2024 ARRÊT Nuitée VR
[ARRÊT Nuitée VR](#)

À Saint-Théophile, dernière municipalité avant la frontière américaine *Jackman*, c'est le **RESTO ARMSTRONG** qui vous accueille avec sa Halte Routière, son restaurant, dépanneur et station-service.

Un menu diversifié vous est offert en passant par la table d'hôte, pizza, desserts.



Vous êtes dans la région ou de passage pour vous rendre chez nos voisins Américains, prenez le temps d'une pose et allez visiter Resto Armstrong.

SAINTE-CROIX

Édition 2024 ARRÊT Nuitée VR
[ARRÊT Nuitée VR](#)

Images

Crédit photo Stéphanie Allard TCA (gauche) et Marielle Aumont (droite)



Fondée il y a plus de 300 ans et traversée par la Route des Navigateurs, Sainte-Croix compte aujourd'hui près de 2700 habitants.

Bordée au fleuve et encadrée par les canyons des rivières du Petit Saut et Barbin, elle offre plusieurs attraits. Au cœur du village, un arrêt à la halte touristique, devant l'église, notre fierté locale, s'impose! À quelques pas, pique-niquez en admirant le panorama exceptionnel du Parc Détente.

Amant du patrimoine ? La rue Principale se pare de plusieurs demeures ancestrales.

Amant de la nature ? Parcourez la rue du Bateau, admirez le fleuve à perte de vue et la chute du Petit Saut avec les vestiges du moulin à farine et du passé maritime de Sainte-Croix. De là, partez à la découverte des berges du Saint-Laurent, de sa flore et de sa faune unique. Vous apercevrez peut-être les aigles à têtes blanches perchés à la cime des arbres. N'oubliez pas également le Domaine Joly-de Lotbinière, lieu culte pour les amateurs d'histoire et de nature.

On vous attend!

QUOI FAIRE:

[RÉSEAU DE SENTIERS PLEIN-AIR DE SAINTE-CROIX](#) : Randonnées pédestres

FRUIT'AKI : Agrotourisme

RESTO-BAR TRAITEUR LE CUBE : Restaurant

SNACK-BAR ET CRÈMERIE SAINTE-CROIX : Restaurant

LA BOUCANERIE DEL TONIO INC : Restaurant

CASSE-CROÛT D'LA CÔTE : Restaurant

TRING-JONCTION

Édition 2024 ARRÊT Nuitée VR
[ARRÊT Nuitée VR](#)

La municipalité de Tring-Jonction est située stratégiquement sur l'axe routier principal de la route 112. Témoin de son passé ferroviaire, venez découvrir sa gare patrimoniale rénovée et sa magnifique bibliothèque.



Le parc municipal adjacent est animé les jeudis soirs de l'été à partir du 24 juin. Vous y trouverez également une épicerie locale et des infrastructures sportives telles qu'un terrain de tennis, une piscine municipale, un terrain de shuffleboard et un terrain de pétanque.



VAL-ALAIN

Édition 2024 ARRÊT Nuitée VR
[ARRÊT Nuitée VR](#)

Crédit photo : gauche (Marielle Aumont) droite (aucun)



C'est avec fierté que nous vous invitons à découvrir le magnifique village qu'est Val-Alain!

Vous serez charmé par ce superbe village fleuri l'été. Nous offrons également des installations sportives, tel qu'une patinoire couverte, un terrain de tennis, un terrain de baseball, un skate parc et un parc-école.

Venez découvrir notre très beau lac, que nous ensemençons à chaque année. Aussi, des sentiers en criblure de pierre sont aménagés derrière l'école, et longent les rapides de la rivière du Chêne que vous pouvez également admirer depuis le gazebo se situant à l'entrée du village. Profitez-en pour faire un pique-nique! Dirigez-vous ensuite sur le Rang 1, afin de contempler un des derniers ponts couverts de la province, le pont Caron (GPS 46.422507, -71.705830).

Venez également découvrir nos nombreux attraits agro-touristiques.

QUOI FAIRE:

[SENTIER DE VAL-ALAIN](#): Randonnée pédestre

[LA VALLÉE BLEUE - DISTILLERIE](#): Agrotourisme

[FERME MATTO-VAL](#): Agrotourisme

[FERME MARAÎCHÈRE DESCHÊNES](#): Agrotourisme

[TRICOTI-TRICOTA](#): Boutique

[RESTO-BAR CHEZ JO-DRÉ](#): Restaurant

CÔTE-NORD

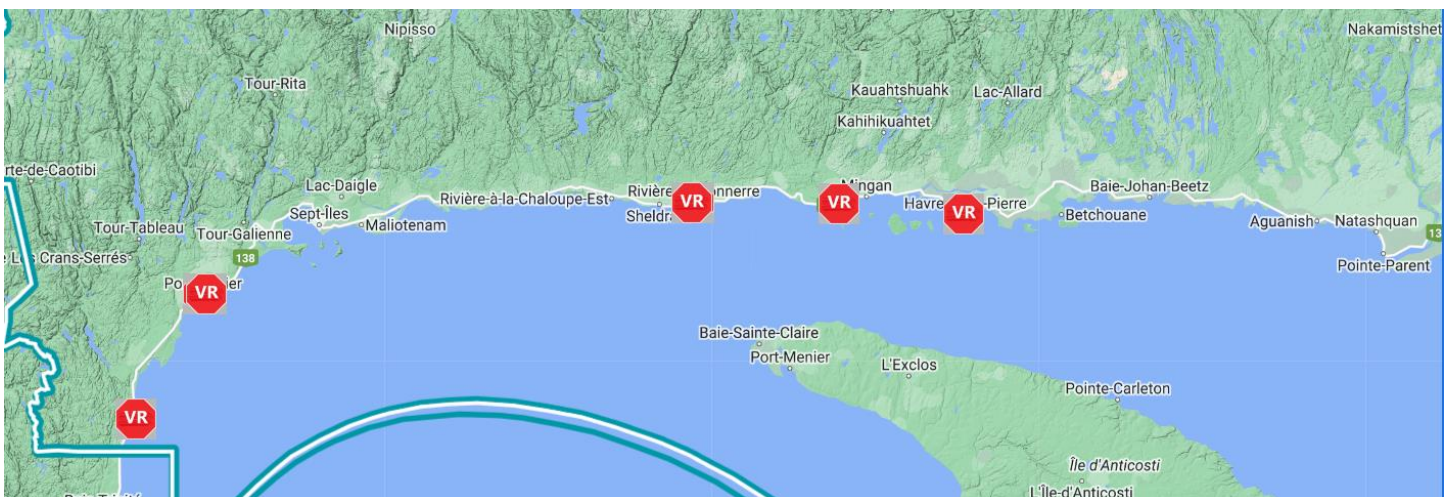
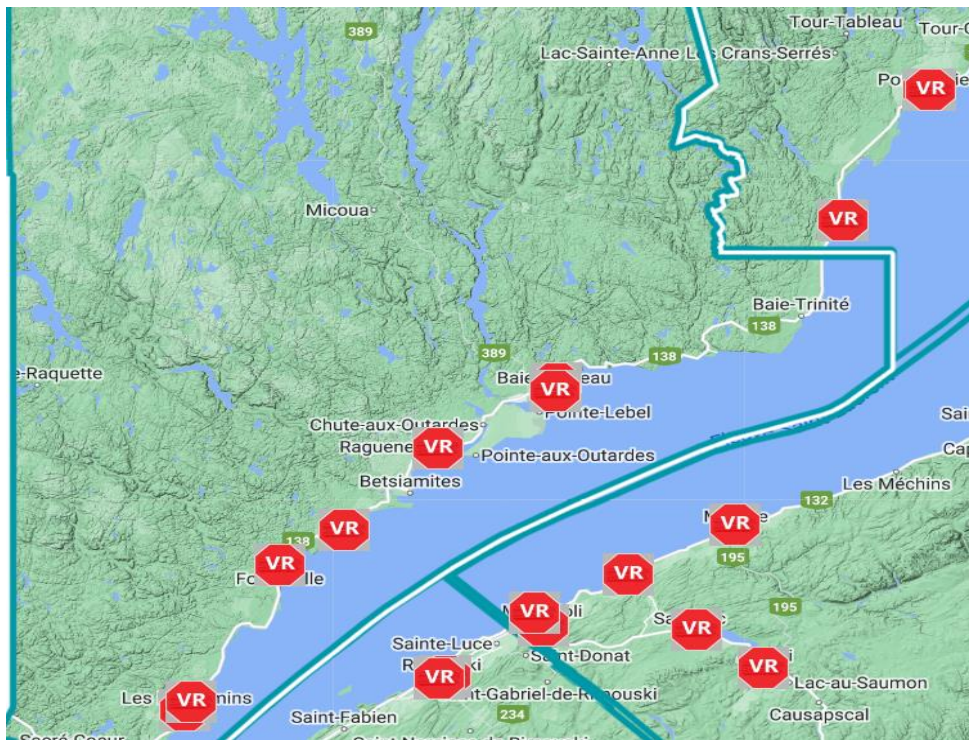
Édition 2024 ARRÊT Nuitée VR
ARRÊT Nuitée VR

Longeant le fleuve puis le golfe du Saint-Laurent, de Tadoussac jusqu'aux limites du Labrador, appuyée contre le Saguenay–Lac-Saint-Jean à l'ouest, la Côte-Nord pénètre profondément dans le Nord-du-Québec. C'est une région de contrastes où se côtoient traditions plus que millénaires et fières appartenances à un passé proche.

L'écotourisme fait maintenant partie de la palette d'activités sur lesquelles repose l'avenir de ce coin de pays, en particulier les croisières d'observation des mammifères marins de Manicouagan et Duplessis ou la découverte des îles d'Anticosti et de l'Archipel-de-Mingan.

**texte tiré du MAMH

Pour vous accueillir sur la Côte-Nord, plusieurs sites sont inscrits au répertoire [ARRÊT Nuitée VR](#)



COLOMBIER

Édition 2024 ARRÊT Nuitée VR
[ARRÊT Nuitée VR](#)

La Municipalité de Colombier est heureuse de vous accueillir sur le site de l'Anse-À-Norbert, comme vous le savez déjà il n'y a pas de service pour les campeurs sauf deux toilettes chimiques installées sur le site pour accommoder ceux qui en auront besoin.

L'**Anse-À-Norbert** possède un **sentier pédestre** de 2 Km, une **plage** magnifique et une **petite île** qui sont tous magnifiques à visiter. Les touristes peuvent **pêcher** des myes (clams) quand la saison s'y prête.

Une **piste cyclable** est présente le long de la rte 138 et passe par notre village où vous retrouverez la **SERRE DE COLOMBIER** qui regorge de tomates, concombres et autres.

Nous possédons une **Chocolaterie** fleurissante pour la fabrication des petits pots et chocolats faits de petits fruits sauvages de notre région – **LES DÉLICES DE MICHÈLE**

Un **Dépanneur** avec essence est ouvert tous les jours et une **Tourbière** est à visiter pour ceux qui le désirent.

Nous avons à l'**Îlet Jérémie** un peu plus loin une **Chapelle centenaire** qui fait la beauté de ce site par la fête de la Sainte-Anne en juillet et un petit **Sentier pédestre** est aussi très beau à voir donnant sur une plateforme fédérale.

FORESTVILLE

Édition 2024 ARRÊT Nuitée VR
[ARRÊT Nuitée VR](#)

Forestville fait partie de la Fédération des Villages-relais.

Pour information sur Forestville, ses services et attraits, consultez le lien suivant : <https://www.villages-relais.qc.ca/fr/village/forestville/>

Vous trouverez au répertoire de [ARRÊT Nuitée VR](#) le site de Forestville qui accepte un arrêt nuitée aux VR.

Voici un aperçu de ses attraits :



📌 Véloroute des baleines

La Randonnée Vélo-Vallée s'adresse aux cyclistes désireux de relever un défi de 100, 115 ou 134 kilomètres en une seule journée sur la Véloroute des Baleines.



📌 Site de la Baie-Verte

Plages magnifiques, camping, sentiers pédestres et pêche à la truite de mer sont parmi les activités à découvrir le long des rives du majestueux fleuve Saint-Laurent. L'eau la plus chaude du littoral s'y trouve! Ce fut aussi le lieu du tournage de la télésérie la Vérité sur l'affaire Harry Quebert.



📌 Musée de la Petite Anglicane

Le musée est installé dans ce qui était nommé la « trinity church », une chapelle protestante construite en 1948 sur le site de la chaufferie de la compagnie Anglo Canadian Pulp and Paper Mills Limited. Forestville l'a acheté en 1993 et en a fait un musée qui offre aux visiteurs un aperçu de l'histoire régionale.

LES ESCOUMINS

Édition 2024 ARRÊT Nuitée VR
[ARRÊT Nuitée VR](#)

La municipalité de Les Escoumins est associée à ARRÊT Nuitée VR ainsi qu'à la Fédération des Villages-relais.

Pour information sur Les Escoumins, ses services et attraits, consultez le lien suivant : <https://www.villages-relais.qc.ca/fr/village/les-escoumins-essipit/>

Vous trouverez au répertoire de [ARRÊT Nuitée VR](#) les sites de Les Escoumins qui acceptent un arrêt nuitée aux VR.

Voici un aperçu de ses attraits :



📌 Promenade Les Escoumins

Cette promenade passe en plein coeur du village des Escoumins. Elle débute par un des quatre îlots thématiques renseignant le promeneur sur le milieu naturel et l'histoire de la municipalité. On emprunte ensuite une passerelle sur la rivière des Escoumins, d'où on pourra apercevoir des saumons, et on accède à un belvédère offrant une vue sur la baie. On se rend ensuite jusqu'à pointe de la Croix.



📌 Parc des Chutes

Le parc offre plusieurs infrastructures d'accueil, telles que des tables de pique-nique, bancs et des toilettes publiques. Une aire de jeux est aménagée à l'entrée du parc pour le plaisir des plus jeunes. C'est l'endroit idéal pour profiter du grand air dans un paysage superbe.



Fresque environnementale

Il s'agit d'une intéressante peinture murale qui dépeint le passage de l'eau douce à l'eau salée de l'estuaire du Saint-Laurent. Cette œuvre de l'artiste Claudet J. Savard peut être admirée sur la route 138, dans un tunnel à l'abri des intempéries.

RIVIÈRE-AU-TONNERRE

Édition 2024 ARRÊT Nuitée VR
[ARRÊT Nuitée VR](#)

Rivière-au-Tonnerre fait partie de la Fédération des Villages-relais.

Pour information sur Rivière-au-Tonnerre, ses services et attraits, consultez le lien suivant :

<https://www.villages-relais.qc.ca/fr/village/riviere-au-tonnerre/>

Vous trouverez au répertoire de [ARRÊT Nuitée VR](#) les sites de Rivière-au-Tonnerre qui acceptent un arrêt nuitée aux VR.

Voici un aperçu de ses attraits :



☑ Chutes Manitou

Située à 35 km à l'ouest de la municipalité, le site constitue un bel arrêt pour découvrir les forces impressionnantes de la nature.



☑ Église de Rivière-au-Tonnerre

L'imposante église centenaire de bois de style normand, restaurée dans les années 70, saura vous éblouir lorsque vous admirerez le talent des bénévoles qui ont sculpté au couteau les arches, poteaux et autres éléments décoratifs de ce magnifique lieu de culte.

GASPÉSIE – ILES-DE-LA-MADELEINE

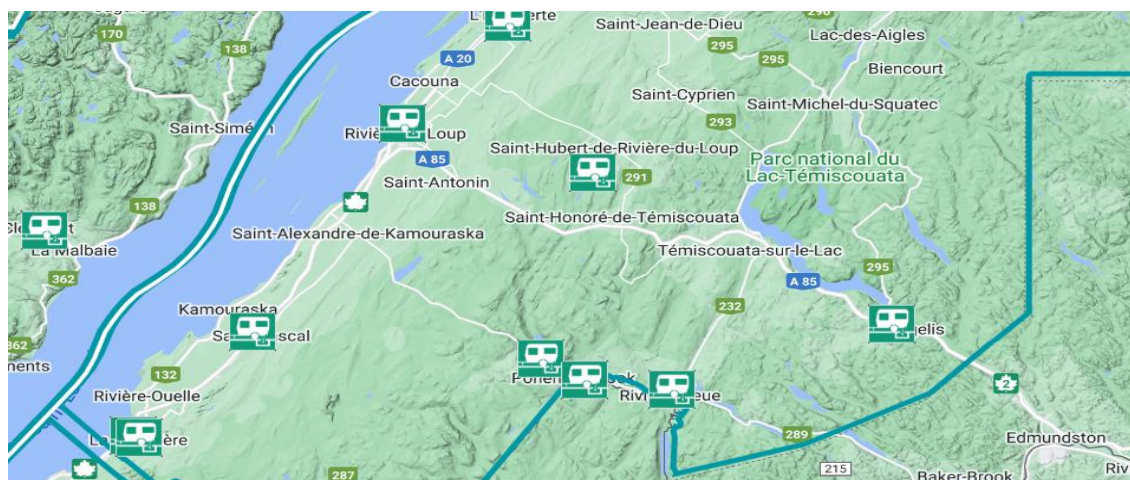
Édition 2024 ARRÊT Nuitée VR
ARRÊT Nuitée VR

La région inclut la péninsule gaspésienne, située sur la rive sud du Saint-Laurent, et comprend également, depuis 1987, Les Îles-de-la Madeleine, archipel de la partie méridionale du golfe du Saint-Laurent.

La pêche, en tant que secteur économique, demeure une force pour la région même si la tendance est, aujourd'hui, à la diversification. La péninsule tout comme les Îles attire de nombreux touristes venus admirer le Rocher-Percé, écumer le parc Forillon, s'élancer en deltaplane du Mont Saint-Pierre ou admirer les falaises rouges de Belle-Anse (Îles de la Madeleine). Agriculture, produits du terroir, énergie éolienne, industrie forestière (Gaspésie), mines de sel (Îles-de-la-Madeleine) complètent l'exploitation des ressources régionales.

**texte tiré du MAMH

Pour vous accueillir en Gaspésie Ile-de-la-Madeleine, plusieurs sites sont inscrits au répertoire [ARRÊT Nuitée VR](#)



Amqui fait partie de la Fédération des Villages-relais.

Pour information sur Amqui, ses services et attraits, consultez le lien suivant : <https://www.villages-relais.qc.ca/fr/village/amqui/>

Vous trouverez au répertoire de [ARRÊT Nuitée VR](#) le site de Amqui qui accepte un arrêt nuitée aux VR. Voici un aperçu de ses attraits :



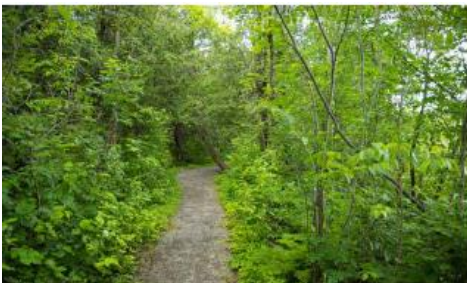
☑ Parc régional de la Seigneurie du Lac Matapédia

Joyaux naturel de la Gaspésie, le Parc régional de la Seigneurie occupe un territoire d'une superficie de 133 km², en bordure du lac Matapédia. Situé en plein cœur de la vallée, il représente une fenêtre exceptionnelle de la faune et de la flore matapédienne.



☑ Pont Beauséjour

Ce pont couvert a été construit dans les années 1930 et a été déménagé de Sainte-Odile vers Amqui en 2005. Il mesure 37 mètres de long et relie le parc Pierre et Maurice Gagné au le parc des ursulines.



☑ Sentier pédestre du Lac Castonguay

Promenez-vous à travers ce beau sentier où respirent la sérénité et la vraie nature. Soyez aux aguets, car vous pourriez voir jusqu'à 115 espèces d'oiseaux qui y sont été observées chaque année! Accès à partir du rang Saint-Joseph.

HAVRE-AUBERT

Édition 2024 ARRÊT Nuitée VR
[ARRÊT Nuitée VR](#)

À Havre-Aubert, c'est [L'ATELIER CÔTIER](#) qui vous accueille.



Situé à l'entrée du **SITE HISTORIQUE DE LA GRAVE**, l'Atelier côtier offre des stationnements aux VR pour y passer la nuit.

Sa magnifique boutique vous offre une multitude de produits, fabriqués ou conçus aux Iles-de-la-Madeleine. Exclusivités absolues !

Vous serez aussi situés à proximité des restaurants, boutiques, marina, salle de spectacle et musée.

Bienvenue à l'Atelier côtier.

MONT-JOLI

Édition 2024 ARRÊT Nuitée VR
[ARRÊT Nuitée VR](#)

La ville de Mont-Joli est associée à ARRÊT Nuitée VR ainsi qu'à la Fédération des Villages-relais.

Pour information sur Mont-Joli, ses services et attraits, consultez le lien suivant : <https://www.villages-relais.qc.ca/fr/village/mont-joli/>

Vous trouverez au répertoire de [ARRÊT Nuitée VR](#) le site de Mont-Joli qui accepte un arrêt nuitée aux VR.

Voici un aperçu de ses attraits :



☑ Halte récréotouristique de Mont-Joli

La halte touristique de Mont-Joli vous invite à prendre une pause avant d'emprunter la route 132 qui vous conduira en Gaspésie vers le côté sud ou le côté nord. Sur place, vous y trouverez la Maison du Tourisme et différents commerces et services qui vous permettront de faire le plein d'énergie.



☑ Circuit de fresques " Les Murmures de la Ville"

Mettant en valeur l'art du muralisme, le circuit culturel "Les Murmures de la Ville" est une invitation à découvrir l'histoire de Mont-Joli et de ses bâtisseurs. Le circuit comprend 36 stations réparties à différents endroits de la ville, principalement au centre-ville.



☑ Parc du ruisseau Lebrun

Situé en plein coeur de la ville de Mont-Joli, le Parc du ruisseau Lebrun est le rendez-vous des marcheurs, des fondeurs, des raquetteurs... et des oiseaux !

Paspébiac fait partie de la Fédération des Villages-relais.

Pour information sur Paspébiac, ses services et attraits, consultez le lien suivant : <https://www.villages-relais.qc.ca/fr/village/paspebiac/>

Vous trouverez au répertoire de [ARRÊT Nuitée VR](#) les sites de Paspébiac qui acceptent un arrêt nuitée aux VR.

Voici un aperçu de ses attraits :



Site historique Banc-de-Pêche

Le Site historique du Banc-de-Pêche-de-Paspébiac permet aux gens de découvrir une histoire qui a façonné le développement économique et culturel de la Gaspésie, et surtout d'y faire des rencontres touchantes et amusantes.



Café culture Paspébiac

À la fois galerie et cybercafé, le Café culture est situé à l'entrée du Centre culturel. Le café donne accès à un menu bistro avec cafés spécialisés, à des expositions, à de la musique, à des jeux de société, à des livres, à un accès Wi Fi et à un ordinateur public.



Plage à Norbert

Située à Paspébiac, au bord de la Baie des chaleurs, la plage porte ce nom depuis près de 50 ans. C'est un endroit parfait pour vous mettre les pieds dans le sable et admirer la splendide vue de la mer.

POINTE-À-LA-CROIX

Édition 2024 ARRÊT Nuitée VR
[ARRÊT Nuitée VR](#)

Pointe-à-la-Croix fait partie de la Fédération des Villages-relais.

Pour information sur Pointe-à-la-Croix, ses services et attraits, consultez le lien suivant : <https://www.villages-relais.qc.ca/fr/village/pointe-a-la-croix/>

Vous trouverez au répertoire de [ARRÊT Nuitée VR](#) les sites de Pointe-à-la-Croix qui acceptent un arrêt nuitée aux VR.

Voici un aperçu de ses attraits :



☑ Sentiers ornithologiques

Au coeur de la municipalité, les sentiers ornithologiques vous permettront de passer d'agréables moments à travers 9 kilomètres de parcours et 4 tours d'observation pour admirer le marais et d'observer une variété d'oiseaux qui nichent dans le secteur. Au cours de l'hiver, l'utilisation des sentiers est permis pour pratiquer la raquette ou le ski de fond.



☑ Centre d'interprétation de la Bataille-de-la-Restigouche

Observez de près des sections authentiques de navire et autres vestiges datant de 1760 pour en connaître davantage sur l'histoire de la Bataille de la Restigouche.



☑ Kayak sur la rivière Restigouche

Venez profiter des magnifiques panoramas de cette rivière, reconnue mondialement pour sa pêche aux saumons, qui coule au fond d'une magnifique vallée bordée de forêts mixtes.



☑ Marais de Baie au Chêne

D'une grande richesse en espèces fauniques et végétales, le marais abrite différentes espèces menacées ou vulnérables sur un territoire d'une superficie d'environ 433 hectares.

SAINTE-FLAVIE

Édition 2024 ARRÊT Nuitée VR
[ARRÊT Nuitée VR](#)

À Sainte-Flavie, c'est le [CENTRE D'ART MARCEL GAGNON](#) qui accueille les caravaniers lors de leur passage dans la région. Le Centre d'Art Marcel Gagnon est un véritable lieu de dépaysement et d'enchantement né de l'initiative et de la détermination du gaspésien Marcel Gagnon. En 1984, l'artiste peintre, sculpteur et écrivain transforme un modeste chalet et en fait une galerie d'art et un petit café casse-croûte qui se métamorphosent au fil du temps et de sa créativité. Depuis ce jour, il est devenu un centre où l'art, la mer et la bonne table enchantent les gens de la région et les touristes de passage.



Pour vivre une expérience qui sort de l'ordinaire, à deux pas de la grève et avec une vue magnifique sur le fleuve Saint-Laurent, venez admirer les sculptures du « Grand Rassemblement ». Plus de 80 statues grandeur nature émergent de la mer et se métamorphosent sous l'œil des visiteurs selon les marées et les caprices de la nature avec comme arrière-plan un superbe coucher de soleil.

Nous sommes situés à proximité d'une multitude d'attraites accessibles à pied ou à courte distance en véhicule. Venez nous visiter on vous attend, présentez-vous à la réception, il nous fera un grand plaisir de vous accueillir pour vous faire bénéficier au maximum de votre arrêt.

QUOI FAIRE: (voici quelques suggestions)

**** TOUJOURS VÉRIFIER LES ADRESSES, TARIFS ET HEURES D'OUVERTURES AVANT DE VOUS PRÉSENTER À L'UNE DE CES ACTIVITÉS. LES INFORMATIONS PEUVENT CHANGER À TOUT MOMENT ET ÊTRE INEXACTES**

LE VIEUX MOULIN

141 route de la Mer, Ste-Flavie, 418-775-8383

Musée de la Neufve-France incluant des trésors patrimoniaux et artefacts exceptionnels des Premières Nations. Boutique apicole, hydromels mousseaux et tranquilles ainsi qu'une vaste gamme de produits fins de la ruche. Ruche d'observation.

Ouvert tous les jours.

INSTITUT MAURICE LAMONTAGNE (Pêches et Océans Canada)

850 route de la Mer, Ste-Flavie

Informations sur la vie marine et l'océan.

Visite guidée gratuite d'une durée de 60 minutes, s'inscrire en téléphonant au 418-509-2863

PARC DE LA RIVIÈRE MITIS

900 route de la Mer, Ste-Flavie. 418-775-2969

Randonnée, observation de la nature, exposition.

CIRCUIT DES FRESQUES

À travers la ville de Mont-Joli, majoritairement sur le boulevard Jacques-Cartier.

Marche dans la ville de Mont-Joli pour admirer les fresques.

CENTRE ZOOM NATURE

Situé au carrefour giratoire de Mont-Joli, 418-730-3781

Axé pour les enfants. Informations sur la faune et la flore. Expositions d'insectes, de plantes, minéraux et fossiles. Animaux vivants : reptiles, tortues et lézards.

LES JARDINS DE MÉTIS

200, route 132, Grand Métis, 418-775-2222

Découvrir les jardins, le parcours d'œuvres d'arts, manger aux restaurants, apprendre sur la maison ERE 132 et encore plus.

PARC DU MONT-COMI

300, chemin du Plateau, Saint-Donat-de-Rimouski

Randonnée dans les sentiers du Mont-Comi. Le SIA (Sentier International des Appalaches) le traverse.

**Attention, vélos de montagne tous les samedis et dimanches (selon la météo).

LA FORÊT DE MAÎTRE CORBEAU

300 chemin des Écorchis, St-Gabriel-de-Rimouski, 418-739-4000

Parc de sentiers aériens dans les arbres pour toute la famille. Possibilité de louer canoë, kayak et sup (paddle board) sur place et de se baigner.

Réservations obligatoires.

CHÛTES NEIGETTE

Prendre le rang 6 Ouest (rang Neigette), passer à côté du pont couvert, puis une affiche vous indiquera où tourner à gauche.

Le stationnement se trouvera sur votre gauche. (Stationnement chutes Neigette dans MAPS)

Baignade, randonnée (le SIA le traverse)

GRATUIT

PLAGE DE L'ANSE-AUX-COQUES (Ste-Luce-sur-Mer)

Route du Fleuve, Promenade Anse-aux-Coques, Sainte-Luce-Sur-Mer

Promenade, baignade, bain de soleil.

SITE HISTORIQUE MARITIME DE LA POINTE-AU-PÈRE

1000 rue du Phare, Rimouski, 418-724-6214

Visite du sous-marin l'Onondaga, musée sur le naufrage maritime de l'Empress of Ireland et visite du phare.

SITE HISTORIQUE DE LA MAISON LAMONTAGNE

707, boulevard du Rivage, Rimouski, 418-722-4038

Visites animées par des guides-interprètes costumés. Plus ancienne maison ouverte au public dans l'Est du Québec. (presque 300 ans) Fournées de pain (four extérieur) durant la saison estivale, dimanches en musique et boutiques de produits régionaux.

MUSÉE RÉGIONAL DE RIMOUSKI

35, rue Saint-Germain Ouest, Rimouski, 418-724-2272

Art contemporain, histoire, sciences.

LA SOCIÉTÉ (Jeux d'évasion)

5 St-Germain Est, bureau 101, Rimouski. 418-725-1562

Consultez le site web.

PARC NATIONAL DU BIC (SEPAQ)

Les accès se situent sur la 132 entre Rimouski et Saint-Fabien.

Randonnée, location de kayaks, observation de phoques.

GROTTE SPÉOS DE LA FÉE – LES GROTTES DE LA RÉDEMPTION

Centre de développement multiresources,

68 rue Soucy, La Rédemption, puis suivre indications Spéos de la Fée. 418-730-1893

Grotte la plus profonde au Québec, elle dispose de sentiers et d'une via ferrata.

Il est préférable de réserver.

CANYON DES PORTES DE L'ENFER

1280 chemin Duchénier, Saint-Narcisse-de-Rimouski, 418-735-6063

Sentiers de randonnée, histoire des draveurs, passerelle, labyrinthe, géocaching, descente aux enfers et sentier enchanté.

*Aucun point d'eau potable sur le site.

SAINTE-THÉRÈSE-DE-GASPÉ

Édition 2024 ARRÊT Nuitée VR
[ARRÊT Nuitée VR](#)

[LE MARCHÉ BONICHOIX GUY DESBOIS INC](#) est votre hôte lors de votre passage à Sainte-Thérèse-de-Gaspé.



En plus d’être un marché d'alimentation et dépositaire SAQ, vous y retrouverez un poste d'essence et diesel Shell, un lave-auto et le service de remplissage de propane pour bouteilles et réservoirs couchés.

Une belle équipe sera là pour vous accueillir et vous servir.

Nous vous suggérons de vous annoncer à votre arrivée et convenir avec le personnel du meilleur endroit pour vous stationner selon le type d’équipement que vous avez. L’important est de laisser libre les espaces de stationnement pour la clientèle entre autres.

« À l'arrière du commerce, au fond de la cour ** Vous devez quitter tôt pour ne pas nuire aux livraisons de marchandises »

Voici les [ATTRAIS ET ACTIVITÉS](#) de la municipalité de Sainte-Thérèse-de-Gaspé.

LANAUDIÈRE

Édition 2024 ARRÊT Nuitée VR
ARRÊT Nuitée VR

Située presque aux portes de Montréal, Lanaudière est un lieu aux mille et un visages, une région colorée où l'on peut pratiquer toutes sortes d'activités intéressantes et animées. C'est l'air frais des montagnes, des paysages enchanteurs, des villes et des villages dynamiques et invitants où l'on aime se perdre. Sur les rives de nos lacs et de nos rivières, au bord des grandes forêts, au sommet d'une montagne, la vie des chalets s'anime. Et partout, les festivals célèbrent un mode de vie fondé sur l'amour de la terre et la proximité avec la nature.



ARBRASKA_Crédit photo : Arbraska



DOMAINE BAZINET Crédit photo : Jimmy Vigneux56



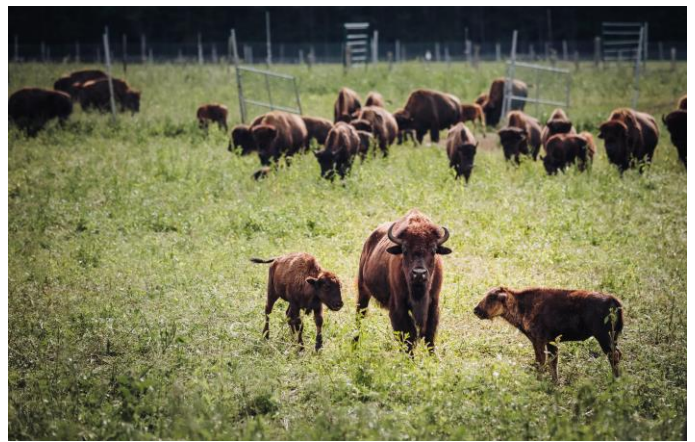
MONTAGNE NOIRE Crédit photo : Municipalité Saint-Donat



OKTOBERFEST REPENTIGNY Crédit photo : inconnu



QUI SÈME RÉCOLTE Crédit photo : Simon Laroche60



TERRE DES BISONS Crédit photo : Myriam Baril-Tessier1



VÉLO SAINT-DONAT Crédit photo: Guillaume Milette4

Pour vous accueillir en Lanaudière, consultez notre répertoire [ARRÊT Nuitée VR](#)

LAVALTRIE

Édition 2024 ARRÊT Nuitée VR
[ARRÊT Nuitée VR](#)

La Ville de Lavaltrie incarne la parfaite symbiose entre urbanité et ruralité. Située en bordure du majestueux fleuve Saint-Laurent, elle respire la vitalité entre autres par son dynamisme événementiel et économique. De plus, Lavaltrie offre un cadre de vie harmonieux favorisant l'équilibre entre la vie active et les moments de quiétude. Privilégiant un développement sain et respectueux de la nature, Lavaltrie est une ville aux convictions environnementales, qui sait mettre en valeur la beauté et la qualité de son territoire.



QUOI FAIRE:

ANEKNOTE

Une application mobile qui vous permet de découvrir la Ville de Lavaltrie, ses points d'intérêt et son histoire, par l'entremise de courtes capsules audio et visuelles.

RALLYE HISTORIQUE VIRTUEL

Explorez le cœur du village et plongez dans l'histoire de Lavaltrie en découvrant les 16 panneaux historiques installés le long de la rue Notre-Dame.



COMPLEXE AQUATIQUE DESJARDINS

Situé dans le plus beau parc de Lavaltrie, avec une vue imprenable sur le fleuve Saint-Laurent, le Complexe aquatique Desjardins comprend une piscine extérieure chauffée et des jeux d'eau.



BIBLIOTHÈQUE SYLVIE-THOUIN

Un lieu culturel et enrichissant qui propose une diversité de livres et de ressources, ainsi que des expositions éphémères.

QUAI MUNICIPAL

Le tout nouveau quai municipal multifonctionnel est conçu pour accueillir les amateurs de bateaux à moteur, tout comme les passionnés de loisirs et de plein air qui utilisent des embarcations non motorisées.

MAISON ROSALIE-CADRON

Site historique et musée permettant de découvrir l'histoire fascinante de Rosalie Cadron-Jetté, fondatrice des sœurs de Miséricorde, à travers des visites guidées, des expositions captivantes et une variété d'ateliers.

MAISON DES CONTES ET LÉGENDES

Découvrez la Maison des contes et légendes et plongez dans un voyage unique à travers l'histoire de la région et l'univers des contes et légendes. Profitez de visites guidées ou avec audioguide pour enrichir votre expérience.



CAFÉ CULTUREL DE LA CHASSE-GALERIE

Consultez la programmation des spectacles présentés au Café culturel de la Chasse-galerie, et savourez un breuvage et des grignotines sur leur terrasse offrant une magnifique vue sur le fleuve. Bienvenue à toute la famille!



BOISÉ DU CHEMIN DU ROY

Ce joli boisé urbain vous invite à prendre l'air frais à travers ses sentiers bordés par la nature. À la marche, à la course ou à vélo, prenez un temps d'arrêt et profitez des diverses stations d'exercices disponibles tout au long de votre balade.

PARC GÉRARD-LAVALLÉE

Le parc Gérard-Lavallée est un lieu de rassemblement unique, en bordure du fleuve, où sont présentés divers spectacles et événements, tout au long de l'année. On y retrouve également : des aires de détente et de pique-nique, des modules de jeux, un complexe aquatique, divers plateaux sportifs (baseball, basketball, tennis, pickleball, pétanque et soccer), une aire d'entraînement ainsi que le quai municipal.

PLACE DU 350^E

Pièce maîtresse des legs du 350^e anniversaire de la Ville de Lavaltrie, cette jolie Place est aménagée sur la rue Notre-Dame, autour de la petite chapelle déplacée et revalorisée en son cœur.



À NE PAS MANQUER :

PROGRAMMATION COLORE TON ÉTÉ

Consultez la programmation estivale « Colore ton été », offrant une multitude d'activités et de spectacles gratuits tout au long de la belle saison.

PROGRAMMATION NAUTIQUE

Cette programmation d'activités nautiques est conçue pour profiter pleinement du fleuve Saint-Laurent. Les amateurs de sports en plein seront charmés!

SENTIER ARTISTIQUE

Une exposition à ciel ouvert, présentée sur un joli sentier, tout près du Boisé du Chemin du Roy. Une nouvelle exposition y est présentée au printemps de chaque année.



FESTIVAL FOU DU FIL - DU 23 AU 25 AOÛT

Cet événement invite les amateurs et les curieux des savoir-faire ancestraux à participer aux ateliers et aux démonstrations d'artisans, experts culturels au monde du fil.

MARCHÉS PUBLICS

Le Marché public de Lavaltrie réunit de nombreux artisans et producteurs locaux, offrant ainsi une variété de produits du terroir, frais et de qualité. Consultez la page Facebook du Marché public de Lavaltrie pour connaître la date des prochains événements.

BIG BASS CHALLENGE – 15 JUIN

Une compétition amicale, ayant lieu au quai municipal de Lavaltrie, où les pêcheurs rivalisent pour attraper le plus gros poisson.

FESTIVALS ET ÉVÉNEMENTS SAISON 2024 :

LA FÊTE DE LA FAMILLE – 25 et 26 mai 2024

La Grande Fête de la Famille fêtera sa 25^e édition. Le parc Gérard-Lavallée se transformera en lieu de rassemblement pour les petits et les grands. La programmation variée et gratuite de cet événement plaira à toute la famille.

FÊTE NATIONALE – 23 juin 2024

Cet événement est l'occasion idéale pour célébrer notre culture et notre sentiment d'appartenance à notre magnifique province, dans une ambiance des plus festives. Spectacles, jeux gonflables, divers kiosques, animation et majestueux feux d'artifice seront au programme.

MERCREDIS COLORÉS – 10 et 17 juillet et 7 et 14 août 2024

Des soirées divertissantes, sur la Place du 350^e ! Ne manquez pas ces activités gratuites et variées, pour tous les âges et tous les goûts!

LES ÉVÉNEMENTS RYTHMES ET COURANT – 5, 12, 19, 26 juillet / 2, 9, 16 et 23 août 2024

Une série de spectacles offerts gratuitement, en plein air, avec une vue splendide sur le fleuve Saint-Laurent.

SPECTACLE HORS-SÉRIE DU CAFÉ CULTUREL DE LA CHASSE-GALERIE

Dans le cadre des Événements Rythmes et courant, le Café culturel de la Chasse-galerie présente un spectacle exceptionnel mettant en vedette une figure marquante du Québec, que vous ne voudrez pas manquer. Restez à l'affût!

VIRÉES DU FLEUVE ET LA FÊTE DU SPORT – 9 au 11 août 2024

Un événement qui perpétue l'histoire et la tradition du pont de glace, qui reliait Lavaltrie et Contrecoeur, à l'époque. Les populations des deux rives sont invitées à se visiter, en traversant de l'autre côté du fleuve Saint-Laurent, à bord d'une navette fluviale, afin de profiter d'une foule d'activités gratuites et sportives.

SYMPOSIUM – 14 septembre 2024

En septembre, ne manquez pas le plus grand rassemblement d'artistes de l'année sur la Place du 350e! Amateurs et collectionneurs d'art, venez découvrir le talent des artistes locaux et internationaux.

DÉFI À PIED LEVÉ – 19 octobre 2024

Choisissez la distance de votre parcours, chaussez vos souliers de course et relevez le Défi à pied levé ! Que vous soyez marcheur ou coureur, cet événement familial saura vous motiver à vous surpasser!

PARCOURS HANTÉ DE L'HALLOWEEN – 31 octobre 2024

Préparez-vous à frissonner lors de l'incontournable parcours hanté de l'Halloween! Le 31 octobre, découvrez les différents tableaux thématiques animés à travers le Boisé du Chemin du Roy!

ENTREPRISES D'INTÉRÊT POUR LES CARAVANIERES :

Restaurants :

- Le Décante Resto-Lounge, 999 Rue Notre-Dame, Lavaltrie, QC J5T 1R4
- Rôtisserie La Victorienne, 1231 Rue Notre-Dame, Lavaltrie, QC J5T 1R7
- L'Oeufrier, 230 Rue Saint-Antoine-Nord, Lavaltrie, QC J5T 2G2
- Benny & Co, 15 Chemin de Lavaltrie, Lavaltrie, QC J5T 2H3

Alimentation :

- Le Flye – Comptoir santé, 1190 Rue Notre-Dame #101, Lavaltrie, QC J5T 1M4
- Crémierie Avalanche et beignes d'antan, 220 Rue Saint-Antoine-Nord, Lavaltrie, QC J5T 2G2
- Crémierie Avalanche, 810 Notre Dame, Lavaltrie, QC J5T 1L3
- DK nutrition, 1302 Rue Notre-Dame, Lavaltrie, QC J5T 0C6
- Aloha Boba cafe, 1190 Rue Notre-Dame loc.104, Lavaltrie, Quebec J5T 1M4
- Microbrasserie Hopfenstark, 1970 Rue Notre-Dame, Lavaltrie, QC J5T 1N4
- Ferme Racine commune, 105 Rue Notre-Dame, Lavaltrie, QC J5T 1N8
- Boucherie Vicking, 295 Rue Saint-Antoine-Nord, Lavaltrie, QC J5T 2G9
- Bleuetière Point-du-Jour, 330 Rang Point-du-Jour S, Lavaltrie, QC J5T 3P4
- Ferme Bourdelai, 250 Rang Point-du-Jour S, Lavaltrie, QC J5T 3P4
- Paradis des Fraises J. Auclair & Fils, 230 Rang Point-du-Jour S, Lavaltrie, QC J5T 3P4
- Fodzy, 253 Rue Saint-Antoine-Nord local 103, Lavaltrie, QC J5T 2G8
- Boulangerie la Mie, 1252 Rue Notre-Dame, Lavaltrie, QC J5T 1M6

Divertissement et autres :

- Salon de quilles Au Magnifique, 51 Chemin de Lavaltrie, Lavaltrie, QC J5T 2H4
- L'oiseau Rare antiquités, 1490 Rue Notre-Dame, Lavaltrie, QC J5T 1M6

Santé et soins :

- Centre Inspire, 871 Rue Notre-Dame, Lavaltrie, QC J5T 1R1

SAINT-DONAT

Édition 2024 ARRÊT Nuitée VR
[ARRÊT Nuitée VR](#)

Saint-Donat fait partie de la Fédération des Villages-relais.

Pour information sur Saint-Donat, ses services et attraits, consultez le lien suivant : <https://www.villages-relais.qc.ca/fr/village/saint-donat/>

Vous trouverez au répertoire de [ARRÊT Nuitée VR](#) les sites de Saint-Donat qui acceptent un arrêt nuitée aux VR.

Voici un aperçu de ses attraits :



Circuit historique

Tous les villages ont une histoire. Celle de Saint-Donat est intimement liée à la foresterie et au tourisme. Parcourez le circuit proposé par la société historique.



☑ Observation des oiseaux au sentier des étangs

Plus de 180 espèces d'oiseaux ont été répertoriées au sentier des étangs. Ce milieu humide est particulièrement propice à la sauvagine (canards).



☑ Sentiers de randonnée et de ski de fond

Plus de 200 kilomètres de sentiers se déclinent sur près de 80 circuits différents. Pour une heure ou pour quelques jours, ce n'est pas le choix qui manque! L'accès est gratuit.



☑ Parc national du Mont-Tremblant

Le secteur de la Pimbina du Parc national est situé à 11 km du village. Ouvert toute l'année, il propose des sentiers de randonnée et de vélo, des plages, ainsi que des pistes de raquette et de ski de fond.



☑ Pistes cyclables

Plusieurs parcours sont offerts dans la région. Les circuits des lacs Ouareau et Archambault ainsi que le chemin Le Nordet sont les plus populaires auprès des cyclistes.

LAURENTIDES

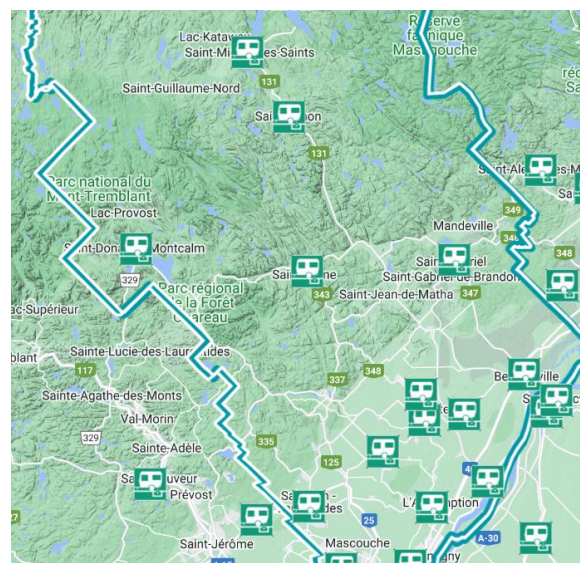
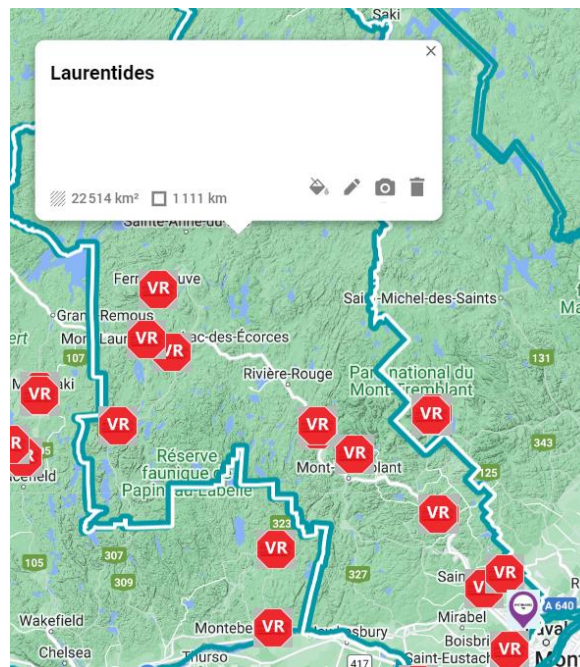
Édition 2024 ARRÊT Nuitée VR
[ARRÊT Nuitée VR](#)

Région touristique nichée entre les régions de l'Outaouais à l'ouest et de Lanaudière à l'est, la région des Laurentides laisse derrière elle ses montagnes pour descendre vers le sud, jusqu'à la rivière des Mille Îles.

Aujourd'hui, aux activités traditionnelles comme l'agriculture, l'exploitation forestière, les pâtes et papiers et les textiles, se joignent plusieurs industries de haute technologie dans les domaines de l'électronique et de l'aéronautique, entre autres. Il faut aussi souligner l'importance du secteur touristique, particulièrement le sport, l'hébergement et la gastronomie, qui a su s'adapter aux besoins changeants de la clientèle.

**texte tiré du MAMH

Pour vous accueillir dans les Laurentides, plusieurs sites sont inscrits au répertoire [ARRÊT Nuitée VR](#)



LABELLE

Édition 2024 ARRÊT Nuitée VR
[ARRÊT Nuitée VR](#)

La municipalité de Labelle est associée à ARRÊT Nuitée VR ainsi qu'à la Fédération des Villages-relais.

Pour information sur Labelle, ses services et attraits, consultez le lien suivant : <https://www.villages-relais.qc.ca/fr/village/labelle/>

Vous trouverez au répertoire de [ARRÊT Nuitée VR](#) les sites de Labelle qui acceptent un arrêt nuitée aux VR.

Voici un aperçu de ses attraits :



☑ Marché de la Gare de Labelle

Tous les dimanches de l'été de 9 h à 13 h, partez à la rencontre de producteurs de la région et faites le plein d'aliments frais pour la semaine. Aussi, découvrez des artistes de talent et assistez à des ateliers éducatifs.



☑ Musée ferroviaire gare de Labelle

Vous pourrez découvrir gratuitement l'histoire du "P'tit Train du Nord" et de Labelle en plus des nombreux objets et photos sur les développements ferroviaires.



☑ Parc linéaire le P'tit Train du Nord

Empruntant l'ancienne voie ferrée construite au début du 20^e siècle, le parc linéaire « Le P'tit Train du Nord » vous offre un sentier de 234 kilomètres d'une beauté incroyable.



☑ Randonnée pédestre

Labelle, c'est aussi le moment de découvrir la nature armé de bottes de randonnée et de bâtons de marche. Plusieurs sentiers avec points de vue d'intérêt et une visite des vestiges de la Mine de Grenat sur le sentier Alléluia sont offerts!

LAC-DES-ÉCORCES

Édition 2024 ARRÊT Nuitée VR
[ARRÊT Nuitée VR](#)

Lac-des-Écorces fait partie de la Fédération des Villages-relais.

Pour information sur Lac-des-Écorces, ses services et attraits, consultez le lien suivant : <https://www.villages-relais.qc.ca/fr/village/lac-des-ecorces/>

Vous trouverez au répertoire de [ARRÊT Nuitée VR](#) le site du Lac-des-Écorces qui accepte un arrêt nuitée aux VR.

Voici un aperçu de ses attraits :



☑ Les Îlots fruitiers

Près de la piste cyclable, deux îlots fruitiers sont aménagés pour le plaisir de tous. Ces espaces permettent aux visiteurs d'en apprendre davantage sur la culture des fruits grâce aux panneaux informatifs. Les fruits de saisons peuvent être dégustés pour ceux qui ont une petite fringale.



☑ Parc Edouard-Paquette

Le parc Edouard-Paquette porte le nom du premier arrivant à s'être installé au village. Des tables à pique-nique, des bancs et un croque-livre sont disponibles pour y faire une pause. Vous pouvez accéder au parc linéaire "Le p'tit train du nord" à partir d'ici.



☑ Parc linéaire le P'tit Train du Nord

Empruntant l'ancienne voie ferrée construite au début du 20e siècle, le parc linéaire « Le P'tit Train du Nord » vous offre un sentier de 234 kilomètres d'une beauté incroyable.

TREMBLANT

Édition 2024 ARRÊT Nuitée VR
[ARRÊT Nuitée VR](#)

Dans la magnifique région de Tremblant, la [STATION MONT TREMBLANT](#) vous ouvre ses portes pour une expérience inoubliable.



Explorez un vaste terrain de jeux où les possibilités sont infinies ! Prenez la télécabine jusqu'au sommet de la montagne pour une vue à couper le souffle, ou profitez des installations pour pratiquer la randonnée pédestre, le vélo, la pêche, le kayak, ou offrez-vous un moment de détente au spa... Les activités estivales sont aussi variées que passionnantes.

Depuis votre Arrêt Nuitée VR, notre service de navettes est à votre disposition pour vous conduire au cœur du Village piétonnier de Tremblant. Vous découvrirez une atmosphère festive, une variété exceptionnelle de boutiques et de restaurants, ainsi que de belles surprises qui combleront tous les goûts. Laissez-vous surprendre 😊

Bienvenue à Tremblant, où l'aventure et la détente se rencontrent !

VAL-MORIN

Édition 2024 [ARRÊT Nuitée VR](#)
[ARRÊT Nuitée VR](#)

Val-Morin est une municipalité située à 75km de Montréal. On y accède par les sorties 72 et 76 de l'autoroute des Laurentides. On y pratique une multitude d'activités comme le vélo de montagne et de route, les descentes en canot et kayak sur la rivière du Nord, le golf, l'équitation, et la randonnée pédestre.



Le Théâtre du Marais situé en son centre villageois offre une programmation d'exception aux passionnés de culture.



QUOI FAIRE: Vélo de route, Vélo de montagne, Randonnée, Piste le P'tit train du nord, Kayak et canot.

À NE PAS MANQUER: Théâtre du Marais, Camp de yoga Sivananda, Golf de Val-Morin, Station de vélo de montage Belle-Neige, Microbrasserie Ayawan, Parc régional Val-Davis-Val-Morin.

MAURICIE

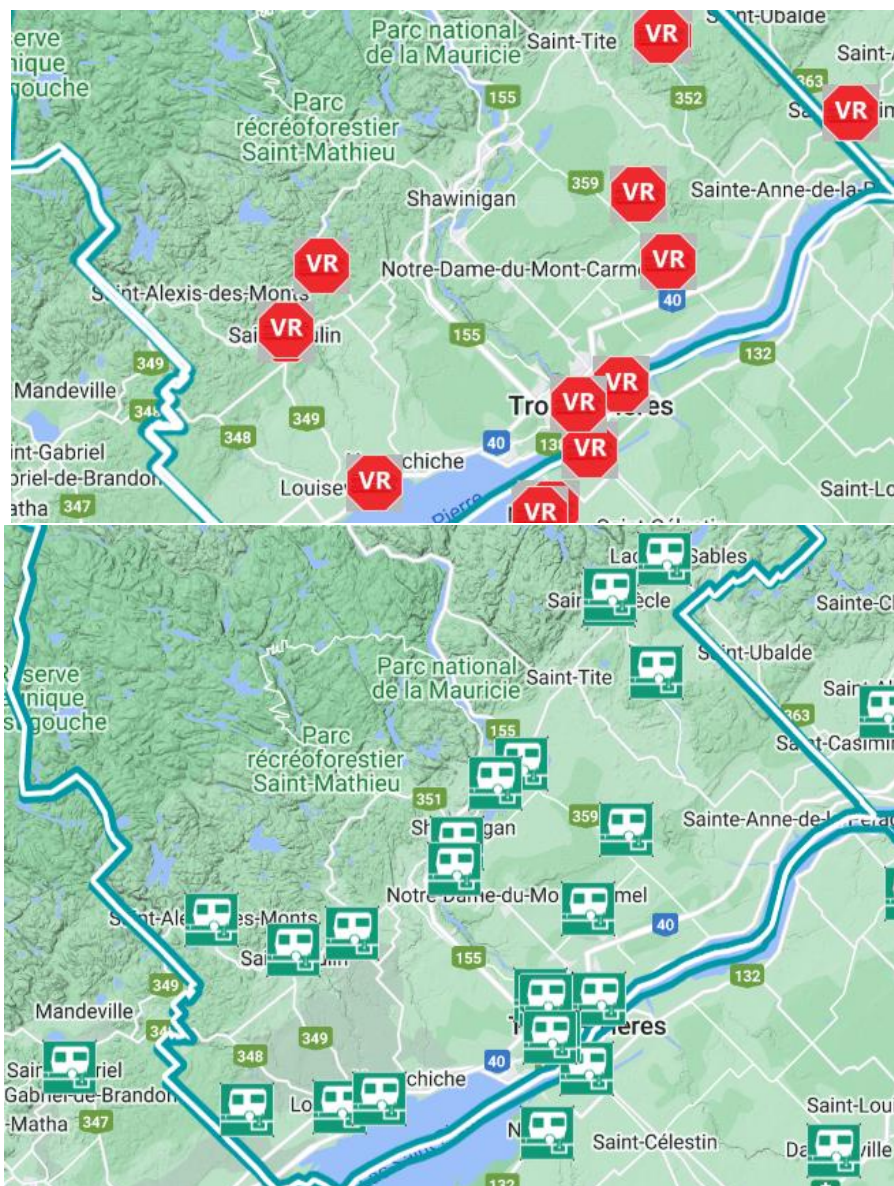
Édition 2024 ARRÊT Nuitée VR
[ARRÊT Nuitée VR](#)

Située sur la rive nord du fleuve, entre les régions de Lanaudière, de la Capitale-Nationale, du Saguenay–Lac-Saint-Jean et de l'Abitibi Témiscamingue, la Mauricie doit son nom à la rivière Saint-Maurice qui prend sa source dans le réservoir Gouin.

Le XXe siècle lui procure une nouvelle vocation : l'hydroélectricité. Cet immense potentiel attire des industries de pointe dans les pâtes et papiers, la métallurgie, la chimie, le textile. Aujourd'hui ces secteurs traditionnels occupent encore une part importante de l'activité régionale. Le tourisme et les activités de plein air, de chasse et de pêche sont également de plus en plus présents.

**texte tiré du MAMH

Pour vous accueillir en Mauricie, plusieurs sites sont inscrits au répertoire [ARRÊT Nuitée VR](#)



SAINT-ADELPHÉ

Édition 2024 ARRÊT Nuitée VR
[ARRÊT Nuitée VR](#)

À Saint-Adelphe, nous avons beaucoup à vous offrir. Située dans la MRC de Mékinac, près des grandes villes de la Mauricie, et traversée par la majestueuse rivière Batiscan, la Municipalité de Saint-Adelphe offre une qualité de vie exceptionnelle; vous serez charmé par ses espaces verts, ses sentiers récréatifs et par l'accueil chaleureux de sa population.



Nous avons une **rampe de mise à l'eau** et un **quai** au bout de la rue de la Chapelle Est (donnant sur la rivière Batiscan). La rivière est facilement navigable pour les petites embarcations comme les canots, les planches à pagaies, les motomarines, les petits bateaux, etc. Sur le site où se trouve la descente vous y trouverez tables à pic-nic ainsi qu'une toilette sèche. Un grand stationnement peut accueillir plusieurs véhicules.



Jeux d'eau, skate parc et parc pour les petits ceux-ci sont situés sur les terrains municipaux au 150, rue Baillargeon. Des tables à pic-nic, une salle de toilette s'y retrouvent. Le grand stationnement municipal peut accueillir plusieurs véhicules aussi.

Les **Incroyables comestibles** se retrouvent aussi dans le parc : il est donc possible de cueillir des légumes gratuitement tout en s'amusant au parc!

Un préau se trouve aussi dans le parc permettant de s'y réfugier s'il est libre.

De plus, il est possible de profiter du **Centre multifonctionnel** (derrière l'Hôtel de ville) pour jouer au **Pickleball, Basketball**, etc. Il vous suffit d'apporter votre équipement (filets et panier sont déjà sur place)!

Un **Parc commémoratif** se trouve devant l'Église au 575, rue Principale.



Aussi sont à votre disposition :

Station de vidange pour véhicules récréatifs située au 150, rue Baillargeon soit entre l'hôtel de ville et le garage municipal.

Bornes de recharge pour véhicules électriques (dont deux pour Tesla) dans le stationnement de la bibliothèque Roger-Fontaine (601, rue Principale).

Événements : plusieurs événements sont organisés par notre centre des Loisirs. Rendez-vous sur leur Facebook [Centre des Loisirs St-Adelphe](#).

RESTAURANTS/CASSE-CROÛTE

Le restaurant le Salon de Quilles se trouve au 131, rue du Moulin il vous est possible de manger ainsi que de jouer aux quilles.

Le Casse-croûte El Toro est situé au 500, route 352 ouvert pour la période estivale.

COMMERCES

Bouffée d'air et fourchettes (260, route 352)
Libre-service avec des légumes frais, sorbetière, etc.
450-822-9656

Les Jardins de l'Apothicaire (761, rang Haut Saint-Émile)
Légumes et fines herbes cultivés de manière écologique. Culture de mesclun, micro pousses et plantes médicinales.
418 419-2924

Alimentation BG (501, route 352)
Épicerie, plats préparés, essence, etc.
418-322-5572

SAINT-NARCISSE

Édition 2024 ARRÊT Nuitée VR
[ARRÊT Nuitée VR](#)

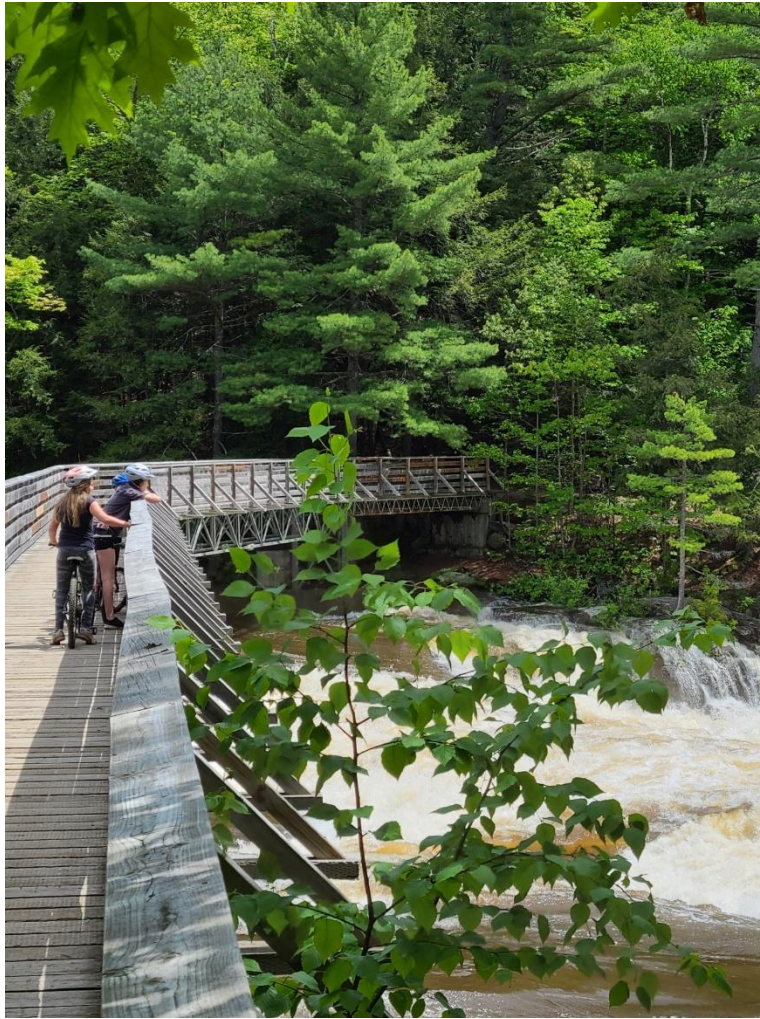
Saint-Narcisse, petite localité de 1800 habitants, est située en Mauricie, près de Shawinigan et de Trois-Rivières.



Le terrain pour l'ARRÊT Nuitée VR se situe près du Centre communautaire Henri St-Arnaud, soit au 1, place du Centre (voir plan en pièce jointe). Toilette publique à proximité ainsi qu'une buvette. Le terrain est situé au centre du village et à proximité de l'Agora où se tiennent des spectacles musicaux et autres événements durant la saison estivale. Plusieurs installations et services sont situés à proximité : terrain de tennis, de baseball, de pétanque, de jeux pour enfants, skatepark, parc avec fontaine d'eau et ombrage, épicerie, quincaillerie, bureau de poste, caisse Desjardins, et divers commerces.

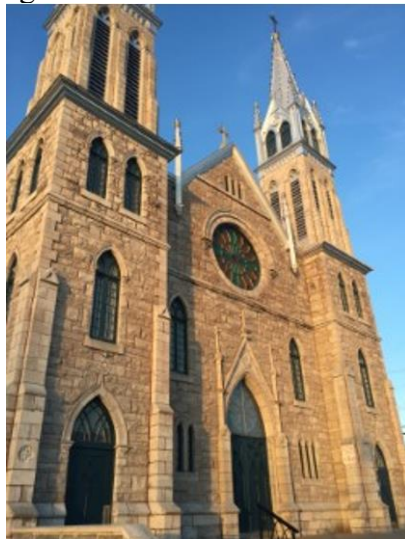
ARRÊT Nuitée VR Saint-Narcisse (Mauricie)





QUOI FAIRE:

Durant la saison estivale, près du lieu d'arrêt, il s'y déroule divers événements sur le site de l'Agora, voisin de l'église : spectacles musicaux « Mercredis de l'Agora », marché champêtre, symposium des arts, marché du livre, etc. Les événements se terminent à 22 h pour préserver la quiétude du voisinage. Toute la programmation de ces événements est annoncée via Facebook (<https://www.facebook.com/centreloisirsStNarcisse>) et affichée sur un grand écran numérique au cœur du village.



À 13 km du lieu d'arrêt, en direction de Shawinigan (secteur Lac-à-la-Tortue), vous êtes invités à découvrir le **PARC CŒUR NATURE**, une tourbière unique qui offre un sentier de marche de 2.8 km (niveau facile) avec de beaux panoramas sur ce milieu humide où la richesse de la faune et de la flore est abondante.

Le **PARC DE LA RIVIÈRE BATISCAN**, situé à 5 km, offre une panoplie d'activités, allant du camping, de l'hébergement au chalet et yourte, de la randonnée pédestre, du vélo de montagne et d'une Via Ferrata. Pour informations et réservations, consultez le site internet du Parc (<https://parcbatiscan.ca/>)

FESTIVALS/ÉVÉNEMENTS 2024 :

Consultez et suivez la page Facebook du Centre des Loisirs de Saint-Narcisse pour être au fait des événements : <https://www.facebook.com/centrelaisirsStNarcisse>

ENTREPRISES D'INTÉRÊT POUR LES CARAVANIERES :

Au cœur du village, vous y trouverez divers commerces : épicerie, quincaillerie, bureau de poste, caisse Desjardins, marché public, commerce de fabrication de biscuits et de meringues artisanales, restaurant, dépanneur et station-service, etc.

YAMACHICHE

Édition 2024 ARRÊT Nuitée VR
[ARRÊT Nuitée VR](#)

La municipalité de Yamachiche est associée à ARRÊT Nuitée VR ainsi qu'à la Fédération des Villages-relais.

Pour information sur Yamachiche, ses services et attraits, consultez le lien suivant : <https://www.villages-relais.qc.ca/fr/village/yamachiche/>

Vous trouverez au répertoire de [ARRÊT Nuitée VR](#) le site de Yamachiche qui accepte un arrêt nuitée aux VR.

Voici un aperçu de ses attraits :



📌 Pointe Yamachiche

Désignée comme site d'importance pour la biodiversité par le Fonds mondial pour la nature, par Nature Québec ainsi que par l'Union québécoise pour la conservation de la nature, la Pointe-Yamachiche regroupe une variété d'écosystèmes : prairie humide, forêt mature, milieu ouvert et delta.



📌 La Route Verte

Depuis 25 ans, la Route verte propose aux cyclistes de découvrir, à leur rythme, toutes les régions du Québec. Devenu le plus vaste itinéraire cyclable en Amérique du Nord, ce réseau unique dépasse aujourd'hui les 5300 km! Pédalez à Yamachiche, qui vous offre un circuit sécuritaire en voie partagée et des lieux d'arrêt incomparables.



📌 Circuit patrimonial Chemin du Roy

L'histoire du patrimoine de Yamachiche expliquée grâce à onze panneaux d'interprétation, regroupés par thèmes sur une distance de 800 mètres à partir de l'hôtel de ville de Yamachiche et allant jusqu'à l'intersection de la route 138 et de la route 153.



📌 Marché public de Yamachiche

Situé dans un site enchanteur, près de l'enfilade des réputées "Maisons rouges", venez faire le plein de bons produits sous les arbres centenaires. Un site idéal pour pique-niquer!

MONTÉRÉGIE

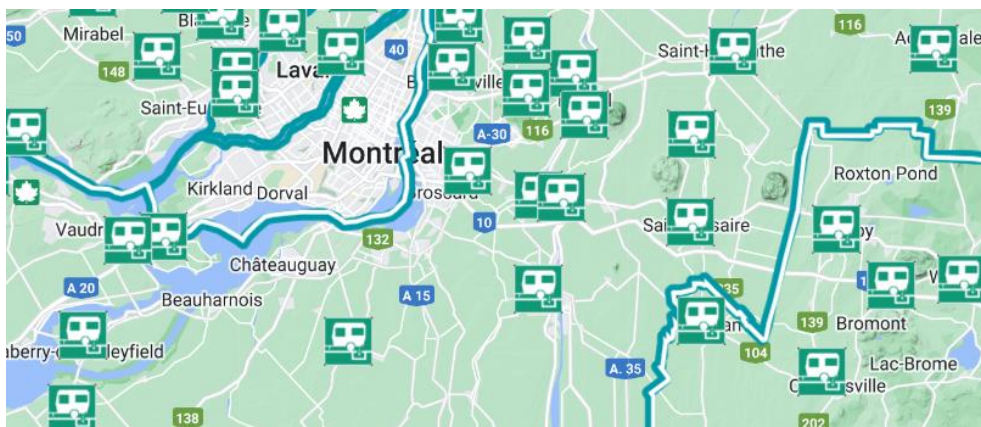
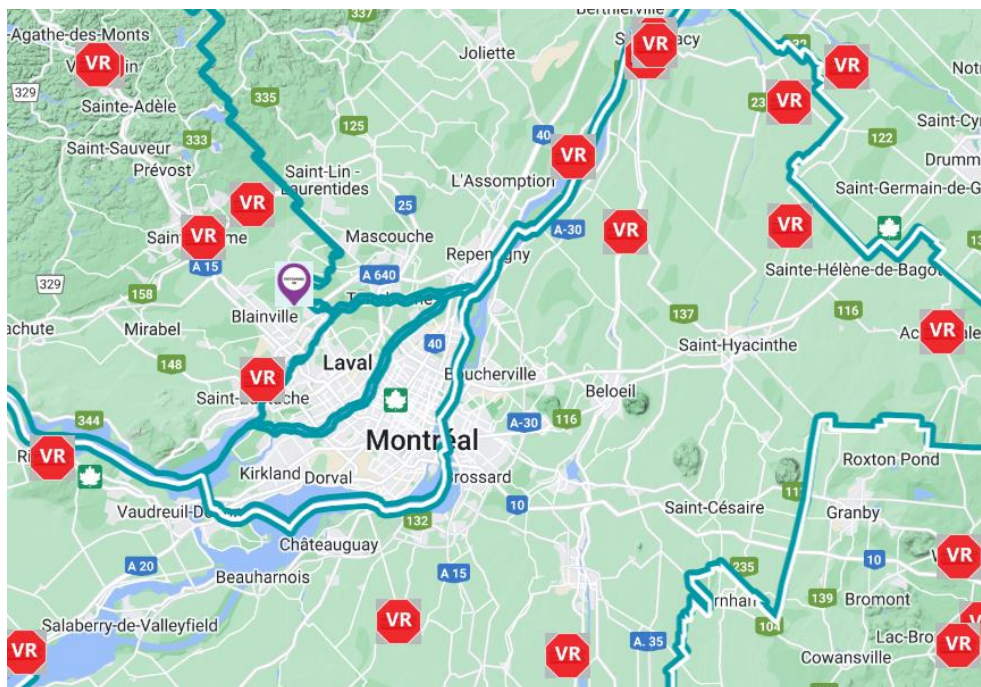
Édition 2024 ARRÊT Nuitée VR
ARRÊT Nuitée VR

Adossée à l'est sur les régions de l'Estrie et du Centre-du-Québec, la Montérégie longe la frontière des états du Vermont et de New York au sud, voisine avec l'Ontario à l'ouest pour ensuite suivre le fleuve au nord.

Les sous-régions qu'elle englobe sont marquées d'un passé riche. Nous n'avons qu'à penser à la vallée du Richelieu qui rappelle les explorations de Champlain ou encore la résistance des patriotes à Saint-Denis; aux villes et villages comme Boucherville, Verchères, Sorel-Tracy.

**texte tiré du MAMH

Pour vous accueillir en Montérégie, plusieurs sites sont inscrits au répertoire [ARRÊT Nuitée VR](#)



SAINT-HUGUES

Édition 2024 ARRÊT Nuitée VR
[ARRÊT Nuitée VR](#)

Voici ce que Saint-Hugues, offre aux visiteurs de passage.

Pour les besoins courants, les caravaniers trouveront à Saint-Hugues, une **ÉPICERIE**, une **QUINCAILLERIE**, UN **RESTAURANT**, un guichet automatique de la **CAISSE DESJARDINS**, et un **BUREAU DE POSTE**.

À quelques pas de l'ARRÊT Nuitée VR, le magnifique **PARC RAMEZAY** qui trône au centre du village est un endroit fleuri et accueillant, qui compte de jolies aménagements, tables à pique-nique, gazebo et toilette chimique. Un superbe endroit où prendre un temps d'arrêt.



Envie d'une promenade ? Deux options s'offrent aux visiteurs.

Les **SENTIERS BOISÉS DU PARC RAMEZAY** sont une excellente occasion de profiter de la nature. Avec sa pinède, où on y trouve d'immenses pins blancs, dont certains sont parmi les plus gros au Québec.



Une **PROMENADE AU HASARD DES RUES DE SAINT-HUGUES**, village réputé pour sa beauté, feront découvrir plusieurs maisons centenaires ainsi que d'innombrables arbres matures. Une bonne occasion pour faire un arrêt au [RESTAURANT LES COUSINES](#) ou à l'**ÉPICERIE** du village où vous pourrez y commander une délicieuse poutine! D'autres menus sont aussi disponibles ainsi qu'un choix de prêt à manger. Choisir un bon vin de la SAQ ou une bière de micro-brasserie parmi la sélection à même l'épicerie, de quoi concocter un agréable repas à prendre sous le gazebo du parc Ramezay.

Pitou est du voyage ? Le **PARC CANIN** est accessible et gratuit, en tout temps.

Bienvenue et bon séjour à Saint-Hugues, là où il fait bon vivre.

SOREL-TRACY

Édition 2024 ARRÊT Nuitée VR
[ARRÊT Nuitée VR](#)

Sorel-Tracy, région touristique au Québec, séduit par son mariage harmonieux d'histoire, de nature et de culture. Nichée le long du Saint-Laurent, la ville offre des îles pittoresques propices à la randonnée et au pique-nique. Ses **PARCS**, dont Regard-sur-le-Fleuve, offrent des vues panoramiques et des espaces relaxants. Les visiteurs peuvent explorer un circuit historique, découvrir des quartiers charmants et participer à des événements culturels tout au long de l'année. Une destination diversifiée invitant à explorer le patrimoine, la nature préservée et la vie locale.

QUOI FAIRE:

À Sorel-Tracy, plusieurs activités captivantes sont à la disposition des visiteurs, offrant une expérience diversifiée dans cette charmante région du Québec :

1. **EXPLORATION DES ÎLES** : Découvrez les îles de Sorel en vous adonnant à des activités de plein air telles que la randonnée, le pique-nique et l'observation de la faune. Les îles offrent un cadre naturel magnifique et préservé.



2. **PARCS ET DÉTENTE** : Profitez des espaces verts, notamment le parc Regard-sur-le-Fleuve, pour des moments de détente, des promenades et des vues panoramiques sur le fleuve Saint-Laurent.
3. **CIRCUIT HISTORIQUE** : Plongez dans le passé de la région en suivant le circuit historique, explorant des sites historiques, des bâtiments anciens et des quartiers chargés d'histoire.
4. **EXPLORATION DE LA VIE LOCALE** : Partez à la découverte des quartiers charmants de la ville, rencontrez les habitants et goûtez à la cuisine locale dans les restaurants et cafés.
5. **ACTIVITÉS NAUTIQUES** : Profitez de la proximité du fleuve en participant à des activités nautiques, que ce soit la navigation de plaisance, la planche à pagaie, le kayak ou la pêche.
6. **OBSERVATION DES OISEAUX** : La région est propice à l'observation des oiseaux, en particulier le long des rives du Saint-Laurent. C'est une expérience unique pour les amateurs d'ornithologie.

Que vous soyez intéressé par l'histoire, la nature, la culture ou les activités en plein air, Sorel-Tracy offre un éventail d'opportunités pour satisfaire divers goûts et intérêts.

À NE PAS MANQUER:

- **LA RÉSERVE DE LA BIOSPHERE DU LAC SAINT-PIERRE** : Avec la complicité du fleuve Saint-Laurent, la région vous réserve une centaine d'îles entrecoupées de marais, de baies et de chenaux. La région bénéficie d'un milieu naturel exceptionnel. Les oiseaux, dont certaines espèces sont rarissimes, se comptent par milliers. Lors de votre séjour chez nous, restez attentifs et vous apercevrez sûrement l'un de ces oiseaux de plus d'un mètre, le cou replié, survoler la région d'un mouvement lent et reconnaissable. C'est l'emblème de la région: le héron!
En effet, l'archipel du Lac Saint-Pierre abrite une des plus grandes héronnières héronnières connues en Amérique du Nord. Située sur la Grande Île, cette héronnière comptait près de 600 nids en 2018 (grand héron, bihoreau gris et grande aigrette confondus).
Puisque c'est à fleur d'eau que le contact avec la nature est le plus intime, plusieurs excursions en bateau (Biophare, Maison du Marais et Statera Expérience) vous mènent au cœur de ce lieu exceptionnel, accompagné d'un guide qui vous fera l'interprétation de la faune et de la flore et vous racontera les légendes et les plaisirs des îles. Les adeptes comme les débutants trouveront beaucoup d'agrément en kayak (Excursions Kayakalo) ou en canot (Maison du Marais), en planche à pagaie (Passion Planches) ou en voilier (Voilévolution).
- **STATÉRA** : L'archipel fabuleux est l'attraction incontournable de la région! Plongez dans un voyage interactif et immersif à la découverte d'un joyau naturel exceptionnel: les 103 îles de Sorel dans la Réserve de la biosphère du Lac-Saint-Pierre.
- **BIOPHARE** : Un concept MUSÉE et CROISIÈRE dédiés à la Réserve de la biosphère du Lac-Saint-Pierre, un site reconnu par l'UNESCO pour ses caractéristiques naturelles et culturelles. Les expositions du Biophare vous feront découvrir de manière originale le patrimoine de la région de Sorel-Tracy et du lac Saint-Pierre.
- **CENTRE DES ARTS CONTEMPORAINS DU QUÉBEC À SOREL-TRACY** : Sur le Quai Richelieu, en bordure de la rivière éponyme, à l'embouchure du fleuve Saint-Laurent, le Centre des arts contemporain du Québec à Sorel-Tracy vous propose des lieux d'exposition et un espace culturel où s'expriment l'art sous toutes ses formes, voilà la vocation du Centre.
- **LA MAISON DES GOUVERNEURS** : Riche en histoire, la Maison des gouverneurs fut construite en 1781, pour loger le baron allemand et sa famille. Aujourd'hui, elle abrite le Bureau d'information touristique. Venez vous faire conseiller par notre merveilleuse équipe sur l'offre de service impressionnante et diversifiée. Procurez-vous aussi des brochures sur les autres régions. Profitez des activités offertes par la ville de Sorel-Tracy : Visite guidée intérieure de la Maison des gouverneurs, un circuit patrimonial, des expositions et des activités culturelles. Amusez-vous aussi au parc de la Maison des gouverneurs, ainsi qu'au jardin de la baronne Von Riedese.

FESTIVALS/ÉVÉNEMENTS :

- Régates internationales de Sorel-Tracy
- Expo agricole
- Bières vins et terroir
- Gib Fest
- Festival western de St-Robert
- Fête des récoltes
- Vêpres musicales

ENTREPRISES D'INTÉRÊT POUR LES CARAVANIERES :

La région de Sorel-Tracy, est un territoire qui possède une grande zone rurale. En effet, sur un total de 12 municipalités, 10 sont rurales et elles occupent 90 % du territoire, ce qui permet aux agriculteurs d'ici d'accueillir les visiteurs à la ferme pour leur faire découvrir ce que la terre nous offre.

Fromagerie Polyethnique-Le Bédouin, Écluse #10 (WilTor Café), Ferme St-Ours, La Sublime Asperge, Effet Bœuf, Restaurant Le Fougasse, Chalifoux Bar Laitier Boutique, Passion Gourmande, Pâtisserie Aveline, Pâtisserie Christophe, Comptoir d'Alexandrine, Les Cowboys du BBQ, La Ferme du Barbu, Chez Marc Beauchemin, La Grange à Houblon, Les Subversifs-Distillerie, Les bières Birra Fanelli

RESTAURANT LE FOUGASSE



LA GRANGE À HOUBLON



LES BIÈRES BIRRA FANELLI



OUTAOUAIS

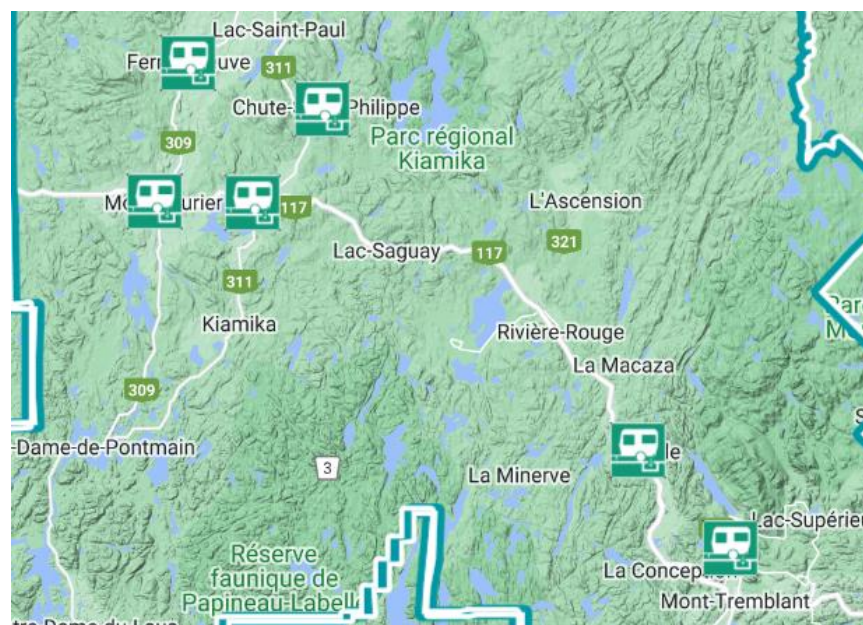
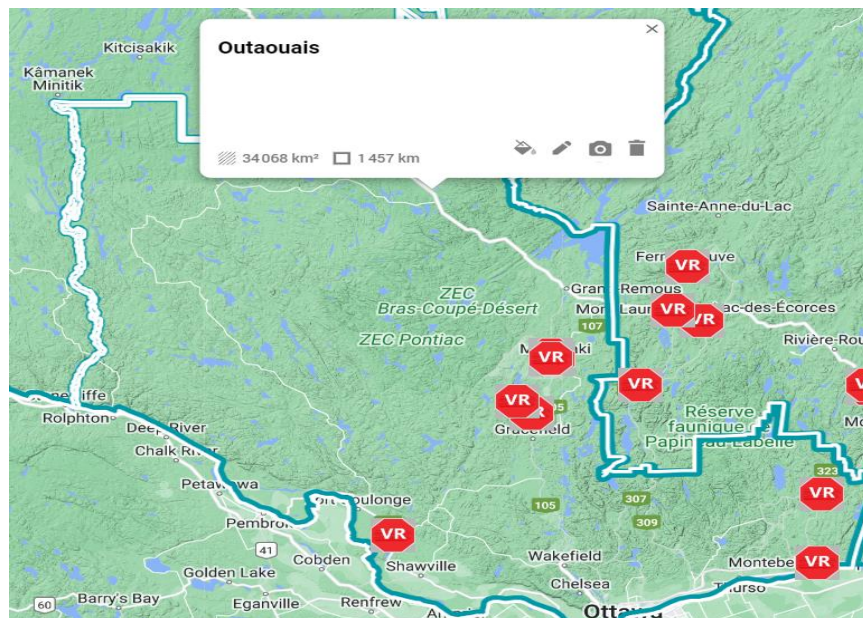
Édition 2024 ARRÊT Nuitée VR
[ARRÊT Nuitée VR](#)

La région doit son nom à la rivière des Outaouais qui, sur plusieurs centaines de kilomètres, sert de frontière entre l'Ontario et le Québec. La région de l'Abitibi-Témiscamingue constitue sa limite nord tandis que les Laurentides la bordent à l'est. La portion nord regorge de lacs, de rivières et de forêts.

Avec les lacs et les rivières, elles attirent également tous les sportifs de plein air.

**texte tiré du MAMH

Pour vous accueillir en Outaouais, plusieurs sites sont inscrits au répertoire [ARRÊT Nuitée VR](#)



BLUE SEA

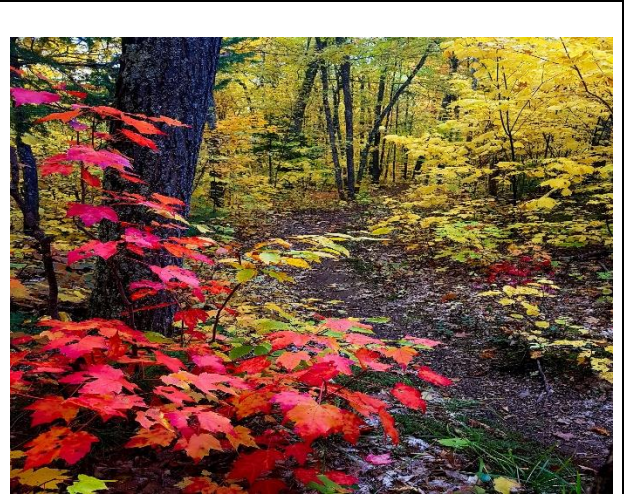
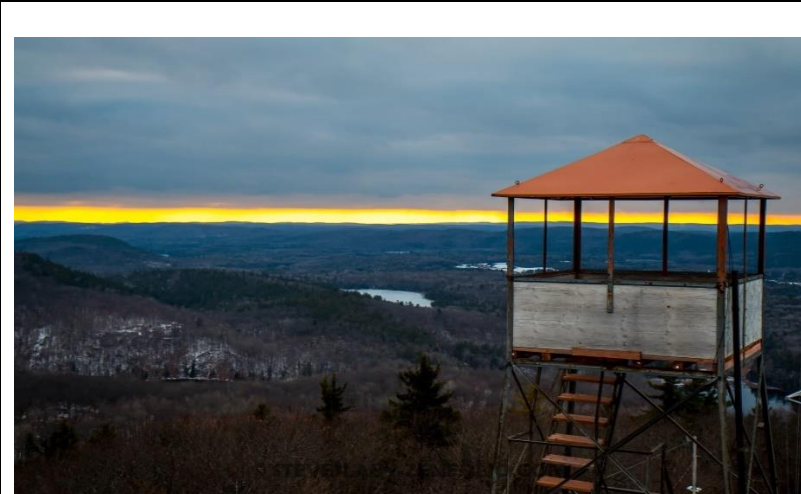
Édition 2024 ARRÊT Nuitée VR
[ARRÊT Nuitée VR](#)

Cet été, découvrez la Municipalité de Blue Sea!

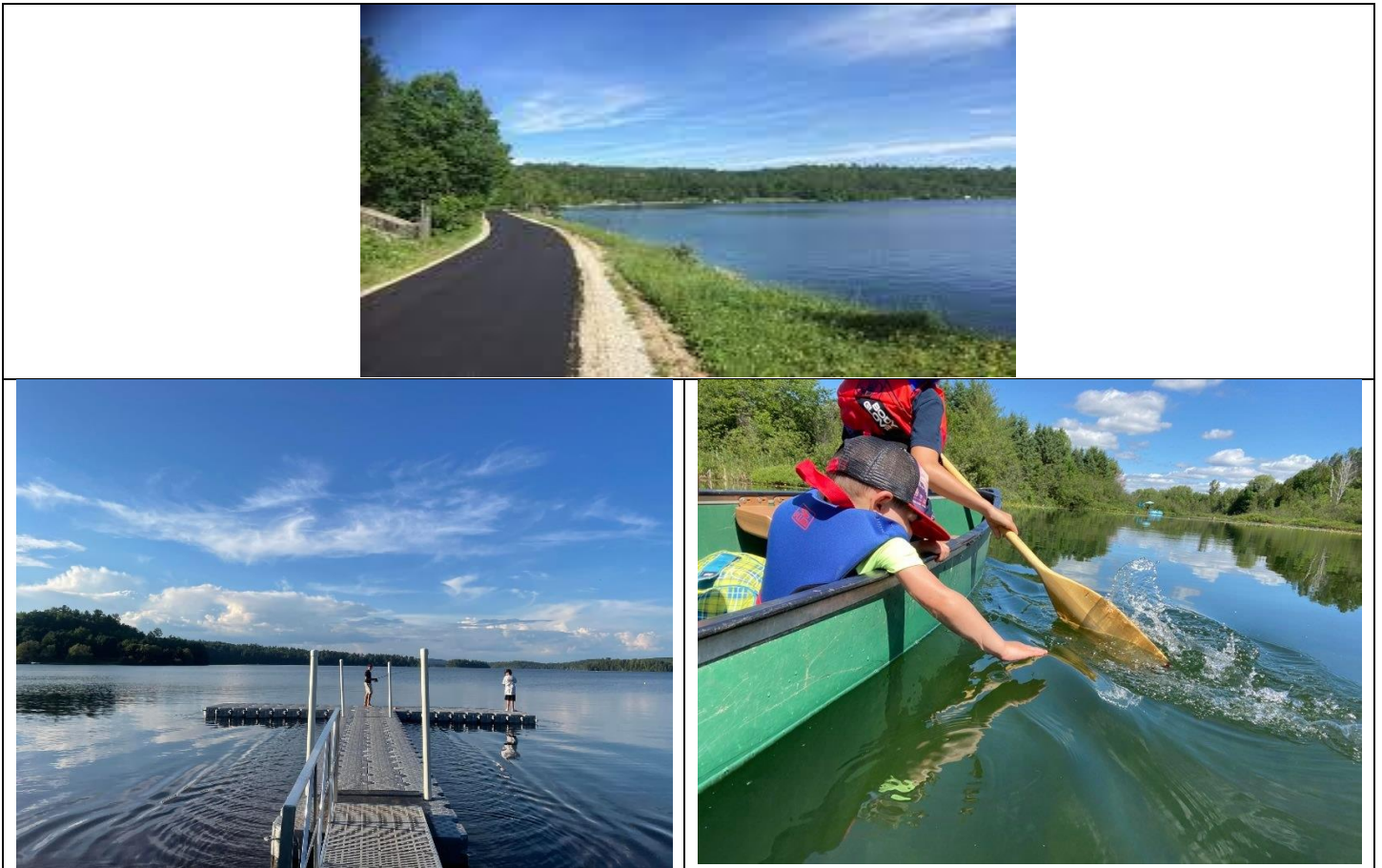


BLUE SEA
BEAU ET ACCUEILLANT
DEPUIS 1899

À Blue Sea, vous en aurez plein la vue! La [TOUR D'OBSERVATION DU MONT-MORISSETTE](#) offre une vue imprenable sur la région. Vous pourrez d'ailleurs parcourir les nombreux **SENTIERS PÉDESTRES** qui s'y retrouvent.



La **VÉLOROUTE DES DRAVEURS**, qui longe le lac Blue Sea, est également accessible par le chemin d'Orlo. 9 **RAMPES DE MISE** à l'eau publiques sont aussi à votre disposition pour découvrir les plans d'eau de la municipalité.



Avec sa **GALERIE D'ART** et ses nombreuses activités, jardinage, vous pourrez faire le plein de culture au **PRESBYTÈRE DE BLUE SEA**, ouvert tout l'été!



Au **Centre municipal**, situé au 10 rue Principale, **Terrain de soccer**, **terrain de jeux** avec structures pour enfants, **terrain de tennis**, **terrain de pétanque**, **terrains de volleyball** et **terrain avec modules d'entraînement extérieurs**.



Pour notre **programmation estivale**, consulter notre [SITE WEB](#) ou notre page [FACEBOOK](#).

Parc André Beaudoin



Potager collectif



Activité Ciné-Parc



Sentier illuminé du Parc Régional du Mont Morissette



AUTRES SERVICES :

Location de kayak et de canot-Jérôme Dénommé

Marché Omni

Restaurant casse-croûte Océane

Carpediem entreprise avec plusieurs services dont, location de kayak, canot, piste d'hébertisme, Jeux de l'archer et plus.

La Vallée-de-la-Gatineau, avantagée par la nature!

Maniwaki fait partie de la Fédération des Villages-relais.

Pour information sur Maniwaki, ses services et attraits, consultez le lien suivant : <https://www.villages-relais.qc.ca/fr/village/maniwaki/>

Vous trouverez au répertoire de [ARRÊT Nuitée VR](#) les sites de Maniwaki qui acceptent un arrêt nuitée aux VR.

Voici un aperçu de ses attraits :



☑ Circuit Patrimonial de Maniwaki

À pied, en vélo ou en auto, découvrez le sentier patrimonial et l'histoire de Maniwaki. Sur votre route, 25 panneaux d'information vous permettront d'en apprendre davantage sur cette ville fondée en 1851.



☑ Bateau Pythonga

Le Pythonga, un bateau qui a servi durant la période du flottage du bois sur les lacs et rivières de la région, attend désormais les visiteurs le long de la promenade de la rivière Désert.



☑ Parc du Draveur

Ce parc est dédié à ces draveurs du siècle dernier. Une gigantesque sculpture de l'artiste Donald Doiron, représentant un draveur en plein action, y est installé pour rendre hommage au riche patrimoine forestier de la région.



☑ Parc Vallée-de-la-Gatineau

Aménagé en 2010, ce parc vous fera découvrir les charmes des 17 municipalités de la MRC à travers des panneaux d'interprétation.

MANSFIELD ET FORT-COULONGE

Édition 2024 ARRÊT Nuitée VR
[ARRÊT Nuitée VR](#)

Mansfield et Fort-Coulonge fait partie de la Fédération des Villages-relais.

Pour information sur Mansfield et Fort-Coulonge, ses services et attraits, consultez le lien suivant :

<https://www.villages-relais.qc.ca/fr/village/mansfield-et-fort-coulonge/>

Vous trouverez au répertoire de [ARRÊT Nuitée VR](#) les sites de Mansfield et Fort-Coulonge qui acceptent un arrêt nuitée aux VR.

Voici un aperçu de ses attraits :



📍 Parc des Chutes Coulonge

Le Parc des Chutes Coulonge est un incontournable! On peut y revivre l'époque des draveurs avec une ballade autoguidée et des panneaux d'interprétation, tout autant que de pousser notre adrénaline à son maximum avec des parcours de tyroliennes au-dessus de la rivière, de via ferreta et d'obstacles aériens.



📍 Plage du Pont Blanc

Située au cœur du village de Mansfield, directement sur la route 148, la plage publique du Pont Blanc est l'endroit idéal pour un arrêt de quelques minutes ou pour s'y prélasser au bord de la rivière Coulonge.



Jardin de guérison des Anishinaabe du Pontiac

La Communauté Autochtone du Pontiac a initié le projet Jardin de guérison des Anishinaabe du Pontiac, Mansfield, qui vise à valoriser la culture des Anishinaabe. Plantes et fleurs, mosaïque artistique et sculptures forment ce jardin où il fait bon s'arrêter et prendre le temps

MONTEBELLO

Édition 2024 ARRÊT Nuitée VR
[ARRÊT Nuitée VR](#)

Montebello fait partie de la Fédération des Villages-relais.

Pour information sur Montebello, ses services et attraits, consultez le lien suivant : <https://www.villages-relais.qc.ca/fr/village/montebello/>

Vous trouverez au répertoire de [ARRÊT Nuitée VR](#) le site de Montebello qui accepte un arrêt nuitée aux VR.

Voici un aperçu de ses attraits :



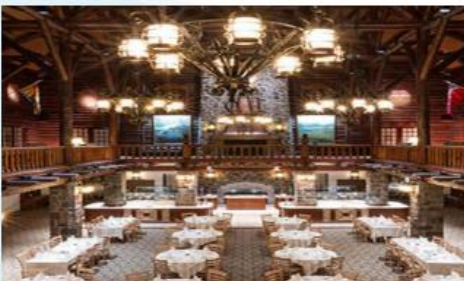
☑ Lieu historique national du Manoir Papineau

Montez l'allée seigneuriale et venez parcourir le domaine de l'homme exceptionnel que fut Louis-Joseph Papineau; homme politique, chef des Patriotes, homme de culture et seigneur de la seigneurie de la Petite-Nation.



☑ Parc Oméga

Une formule unique au Québec et à découvrir en toute saison pour voir de nombreuses espèces d'animaux sauvages dans un habitat naturel. Une piste carrossable de 10 km sillonne un territoire de 1500 acres aux paysages diversifiés, où se succèdent lacs, prairies, vallons, forêts et collines rocailleuses.



☑ Château Montebello

Depuis plus de 90 ans, Fairmont Le Château Montebello est réputé pour son charme rustique, sa superbe architecture et son magnifique environnement naturel. Décrite comme la véritable expérience canadienne, la plus grande cabane en bois du monde est une destination de villégiature accueillante qui propose plus de 40 activités et expériences uniques disponibles sur place.

QUÉBEC

Édition 2024 ARRÊT Nuitée VR
[ARRÊT Nuitée VR](#)

Québec est une ville située sur le fleuve Saint-Laurent, dans la province canadienne essentiellement francophone de Québec. Fondée en 1608, elle comprend un centre colonial fortifié, le Vieux-Québec et la place Royale, avec des bâtiments en pierre et des rues étroites. Ce quartier abrite également l'hôtel Château Frontenac et l'imposante Citadelle de Québec. Les rues pavées du Petit-Champlain sont bordées de bistrots et de boutiques. (texte tiré de Google)

Pour des vacances riches en expériences, il suffit de combiner plein air et urbanité. C'est simple, car la tranquillité de nos parcs, lacs et rivières est à un jet de pierre de nos exaltants centres-villes. (texte tiré de Bonjour Québec)

Pour vous accueillir à Québec, consultez notre répertoire [ARRÊT Nuitée VR](#)

DESCHAMBAULT-GRONDINES

Édition 2024 ARRÊT Nuitée VR
[ARRÊT Nuitée VR](#)

La municipalité de Deschambault-Grondines est associée à ARRÊT Nuitée VR ainsi qu'à la Fédération des Villages-relais.

Pour information sur Deschambault-Grondines, ses services et attraits, consultez le lien suivant :
<https://www.villages-relais.qc.ca/fr/village/deschambault-grondines/>

Vous trouverez au répertoire de [ARRÊT Nuitée VR](#) les sites de Deschambault-Grondines qui acceptent un arrêt nuitée aux VR.

Voici un aperçu de ses attraits :



☑ Marché public de Deschambault

Le marché a pour mission de réunir les producteurs, cueilleurs et agro-transformateurs de la MRC de Portneuf et des environs, ainsi que de faire découvrir leurs produits à la population locale et aux visiteurs.



☑ Moulin de la Chevrotière

Dans cet imposant bâtiment de 1802, vous pouvez profiter des expositions permanentes sur l'histoire et le patrimoine, ainsi que des œuvres d'art contemporaines exposées temporairement sur place.



☑ Moulin à vent de Grondines

Construit en 1674, il s'agit du plus ancien moulin à vent du Québec. Il abrite une exposition permanente qui raconte sa double vocation de moulin à farine et de station de signaux maritimes.



☑ Accès public au fleuve Saint-Laurent

Avec plus de 70 km de littoral, la région de Portneuf présente de nombreux accès publics au fleuve Saint-Laurent. Quais, jetées, parcs et espaces verts offrent de magnifiques paysages et permettent la pratique d'activités variées, allant des activités nautiques aux piques niques en famille, en passant par la pêche.

SAINT-JEAN ILE-D'ORLÉANS

Édition 2024 ARRÊT Nuitée VR
[ARRÊT Nuitée VR](#)

Sur l'Île-d'Orléans, c'est la [FONDATION MANOIR MAUVIDE GENEST](#) qui vous accueille.



Le Manoir Mauvide-Genest, un des plus beaux joyaux du site patrimonial de l'île d'Orléans. C'est un immeuble patrimonial classé et un site d'intérêt national désigné pour ses valeurs historique et architecturale qui témoignent du système seigneurial en Nouvelle-France.

Ce centre d'interprétation est l'une des dernières demeures seigneuriales encore existantes au Québec. Un lieu unique à visiter !

En plus d'avoir une magnifique boutique de produits locaux et artisanaux inspirés du passé et de la fonction d'apothicaire de Jean Mauvide, vous avez accès à un Parc qui mène au fleuve Saint-Laurent. Plusieurs activités s'y tiennent, vérifiez le site web, dont entre autres, des expositions, du géorallye, concerts, conférences, etc.

Vous êtes les bienvenus dans notre environnement enchanteur !

SAGUENAY – LAC-SAINT-JEAN

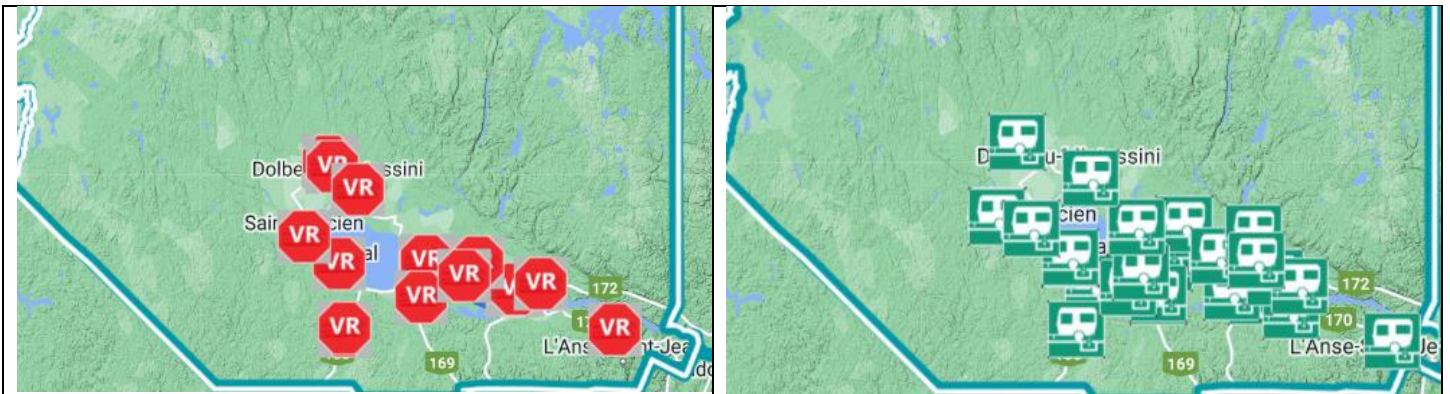
Édition 2024 ARRÊT Nuitée VR
[ARRÊT Nuitée VR](#)

Le Saguenay–Lac-Saint-Jean est l'une des dix-sept régions administratives du Québec, située sur la rive nord du Saint-Laurent. Le Saguenay–Lac-Saint-Jean est la troisième plus grande division territoriale du grand nord du Québec avec une superficie de 95 761 km². (texte tiré de Wikipédia)

On a la nature généreuse. Un fjord, des baleines et une mer intérieure. Et surtout des bleuets savoureux !

D'un côté, le Saguenay traverse un fjord spectaculaire. En amont, l'immense lac Saint-Jean rappelle une véritable mer intérieure. Quand la température de l'eau avoisine les 25 degrés Celsius, son territoire, chargé d'histoire, offre une variété d'activités culturelles et d'aventure au cœur d'un paysage grandiose qu'on ne se lasse pas de contempler. (texte tiré de Bonjour Québec)

Pour vous accueillir au Saguenay – Lac-Saint-Jean, plusieurs sites sont inscrits au répertoire [ARRÊT Nuitée VR](#)



HÉBERTVILLE

Édition 2024 ARRÊT Nuitée VR
[ARRÊT Nuitée VR](#)

Hébertville fait partie de la Fédération des Villages-relais.

Pour information sur Hébertville, ses services et attraits, consultez le lien suivant : <https://www.villages-relais.qc.ca/fr/village/hebertville/>

Vous trouverez au répertoire de [ARRÊT Nuitée VR](#) les sites d'Hébertville qui acceptent un arrêt nuitée aux VR.

Voici un aperçu de ses attraits :



☑ Circuit patrimonial d'Hébertville

Pouvant être parcouru à pied, en vélo ou en voiture, le circuit fait découvrir l'architecture, l'histoire et les différents personnages marquants d'Hébertville.



☑ La Route Verte

La route verte offre plus de 5000 km de voies cyclables un peu partout à travers le Québec. À Hébertville, vous trouverez un magnifique parcours vous permettant de découvrir la région en toute quiétude. Lien cyclable reliant le Saguenay à la Véloroute des Bleuets



☑ Sentier pédestre du lac Kénogami

Reliant Hébertville à Laterrière, le sentier offre aux marcheurs 40 km avec des points de vue à couper le souffle sur le lac Kénogami et la plaine du lac Saint-Jean.

LA DORÉ

Édition 2024 ARRÊT Nuitée VR
[ARRÊT Nuitée VR](#)

La Doré fait partie de la Fédération des Villages-relais.

Pour information sur La Doré, ses services et attraits, consultez le lien suivant : <https://www.villages-relais.qc.ca/fr/village/la-dore/>

Vous trouverez au répertoire de [ARRÊT Nuitée VR](#) le site de La Doré qui accepte un arrêt nuitée aux VR.

Voici un aperçu de ses attraits :



☑ Belvédère "La Petite Chute à l'Ours"

Ce belvédère permet l'observation sécuritaire de la Petite Chute à l'Ours. Le site comprend des tables à pique-nique et est situé à l'entrée du village, entre La Doré et Normandin.



☑ Le Moulin des Pionniers

Un site familiale en plein air qui regroupe plusieurs activité tel que: - la visite guidée du Moulin et de l'Atelier mécanique
Trottier avec deux avatars qui présenteront l'histoire des lieux -
Mini-golf - Jeux d'eaux - Jeux interactifs pour enfants - Sentier d'hébertisme

LAC-BOUCHETTE

Édition 2024 ARRÊT Nuitée VR
[ARRÊT Nuitée VR](#)

La municipalité de Lac-Bouchette est associée à ARRÊT Nuitée VR ainsi qu'à la Fédération des Villages-relais.

Pour information sur Lac-Bouchette, ses services et attraits, consultez le lien suivant : <https://www.villages-relais.qc.ca/fr/village/lac-bouchette/>

Vous trouverez au répertoire de [ARRÊT Nuitée VR](#) les sites de Lac-Bouchette qui acceptent un arrêt nuitée aux VR.

Voici un aperçu de ses attraits :



☑ Centre Vacances Nature - Auberge Éva

Que vous souhaitiez vous adonner à des sports nautiques, fréquenter sentiers pédestres et d'hébertisme ou vous livrer à toute autre activité, vous trouverez à l'Auberge Éva tout ce qu'il vous faut pour votre aventure de plein air.



☑ Ermitage Saint-Antoine

Situé à quelques minutes du majestueux lac Saint-Jean, ce site enchanteur, où il est possible de camper, est une destination prisée tant par les pèlerins que par les touristes inspirés par une recherche intérieure. Les amateurs de plein air auront une vue imprenable à apprécier en ces lieux.



☑ Spectacle Origine

Origine est un spectacle multimédia immersif présenté dans un bâtiment historique réaménagé en salle de spectacle originale et unique. Origine ouvre l'imaginaire, porte l'héritage culturel de l'ermitage et pousse la réflexion sur notre responsabilité envers la nature et l'environnement.

SAINT-AMBROISE

Édition 2024 ARRÊT Nuitée VR
[ARRÊT Nuitée VR](#)

À Saint-Ambroise, c'est [LE GÉANT DU MOTORISÉ](#) qui vous accueille à sa halte camping gratuite avec services (eau, électricité et 6 stations de vidange des eaux usées) pour tous les visiteurs de passage. L'endroit idéal pour faire un arrêt et allez visiter le Saguenay.

À distance de marche, à même la municipalité de Saint-Ambroise, vous y retrouverez tous les services nécessaires dont des épiceries, restaurants, quincaillerie, service de propane, service de nettoyage de VR, station d'essence et encore plus.

Vous êtes invités à prendre une belle marche de près de 2 km au [SENTIER PÉDESTRE DE LA CHUTE GAGNON](#)

À Saint-Ambroise vous avez aussi la possibilité de visiter différentes fermes et cultures ou de vous procurer des produits du terroir fabriqués ici à Saint-Ambroise : <https://www.st-ambroise.qc.ca/activites-culture-et-loisirs/agrotourisme/>

N'oubliez pas de visiter LE GÉANT ☺

SAINT-FULGENCE

Édition 2024 ARRÊT Nuitée VR
[ARRÊT Nuitée VR](#)

Saint-Fulgence fait partie de la Fédération des Villages-relais.

Pour information sur Saint-Fulgence, ses services et attraits, consultez le lien suivant : <https://www.villages-relais.qc.ca/fr/village/saint-fulgence/>

Vous trouverez au répertoire de [ARRÊT Nuitée VR](#) le site de Saint-Fulgence qui accepte un arrêt nuitée aux VR.

Voici un aperçu de ses attraits :



☑ Piste cyclable et sentier piétonnier du marais

La piste cyclable est partagée avec le sentier piétonnier de 7 km, qui relie le CIBRO au secteur du magasin Achille Tremblay et fils. Ce circuit offre un point de vue exceptionnel sur le marais et les battures de Saint-Fulgence.



☑ La flèche littorale de Saint-Fulgence

Cette formation géologique unique marque le début du Fjord du Saguenay. Elle est visible et accessible à partir de la route 172, au km 104. Bien que la vue en vaut la peine, il est à noter qu'aucun espace n'est aménagé pour accueillir convenablement des véhicules et que la route emprunte une courbe prononcée à cet endroit.

TERRITOIRE EYYOU ISTCHEE BAIE-JAMES

Édition 2024 ARRÊT Nuitée VR
ARRÊT Nuitée VR

Le territoire de la région d'Eeyou Istchee Baie-James s'étend du 49^e au 55^e parallèle et couvre à lui seul une superficie de 350 000 km², soit environ 600 km d'est en ouest et environ 600 km du sud au nord. En tout, cela représente un cinquième de la province de Québec.

**texte tiré en partie de Tourisme Eeyou Istchee Baie-James

RADISSON - ROUTE BILLY-DIAMOND

Plusieurs rêvent de visiter ce territoire. Vous aurez à emprunter la Route Billy-Diamond (ancienne Route de la Baie-James) qui vous conduira de Matagamie à Radisson (620 Km).

Tout au long de cette route, il y a une quinzaine de haltes (sites rustiques) situées du côté est et ouest, qui peuvent accueillir les caravaniers lors de leur passage. Les haltes routières qui ont des sites rustiques vous permettent de dormir gratuitement, en tente ou véhicule récréatif. Une contribution volontaire est suggérée, informez-vous au poste d'accueil – Km 6.

Ces haltes sont le résultat d'anciens campements qui avaient été établis pour héberger les travailleurs lors de la construction de cette route. Une fois les travaux terminés pour une partie du chemin, les campements étaient démantelés pour en établir d'autres plus loin au fur et à mesure que la construction routière avançait. Ces derniers étaient, pour la grande majorité d'eux, établis à proximité d'un lac ou d'une source d'eau. Ce sont les espaces de ces campements démantelés qui sont maintenant disponibles en tant que sites rustiques.

Malheureusement nous ne pouvons répertorier ces emplacements car ils sont sujets aux conditions climatiques et l'accessibilité à ces derniers peut changer fréquemment.

Voici donc nos « **conseils** » :

- Faire le plein d'essence à Matagamie avant de vous engager sur la Route Billy-Diamond;
- **Au Km 6**, faites un arrêt pour vous enregistrer avant de poursuivre la route; c'est pour votre sécurité.
- Prenez aussi le temps de vous stationner et d'entrer dans le poste d'accueil pour demander au préposé de vous identifier les sites rustiques qui sont **accessibles pour votre type d'équipement**;
- Demandez combien de kilomètres – à partir de la route Billy-Diamond - vous aurez à faire pour joindre le campement (cela peut varier de 1 à 25 km) et qu'elle est la condition du chemin pour si rendre (ces chemins ne sont pas tous faciles à circuler, ils peuvent être très accidentés/cahoteux);
- Toujours au poste d'accueil, vous y trouverez brochures, dépliants, cartes géographiques, articles promotionnels, informations de toute nature. Sur place, tables de pique-nique, toilettes, téléphone, panneau d'interprétation;
- **Km 381 RELAIS ROUTIER – ESSENCE.** L'arrêt « obligatoire » pour faire le plein d'essence. La prochaine station de service sera à Radisson. Sur place vous y trouverez : Poste d'essence ouvert 24 h/24. Atelier mécanique : de 8 h à 18 h; cafétéria : de 5 h 30 à 21 h. Possibilité d'hébergement dans les dortoirs 24 h/24 (819) 638-8502. Service de premiers soins 24 h/ 24.
- Dans un environnement d'une aussi grande nature, c'est tentant de s'installer à une petite place de « rêve »; ne soyez pas trop aventureux.... Votre inscription au poste d'accueil permet au personnel de bien connaître l'état de la situation et le nombre de visiteurs pour être en mesure d'agir rapidement en cas de situation d'urgence, comme par exemple de procéder à une évacuation d'un secteur lors d'un feu de forêt. **BON SÉJOUR, SOYEZ PRUDENTS !**